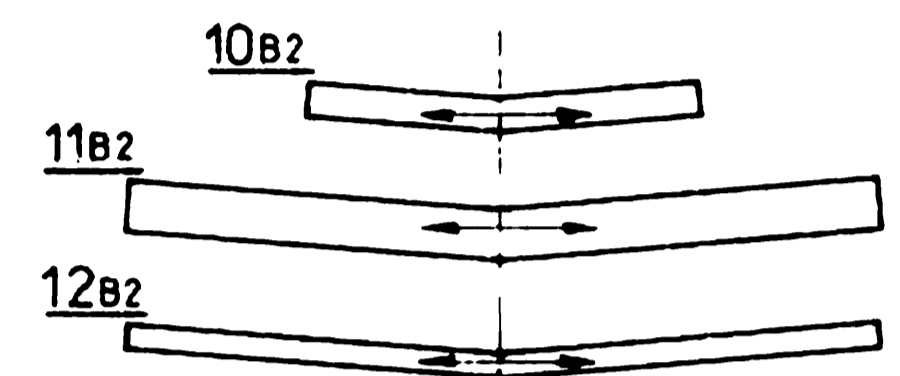
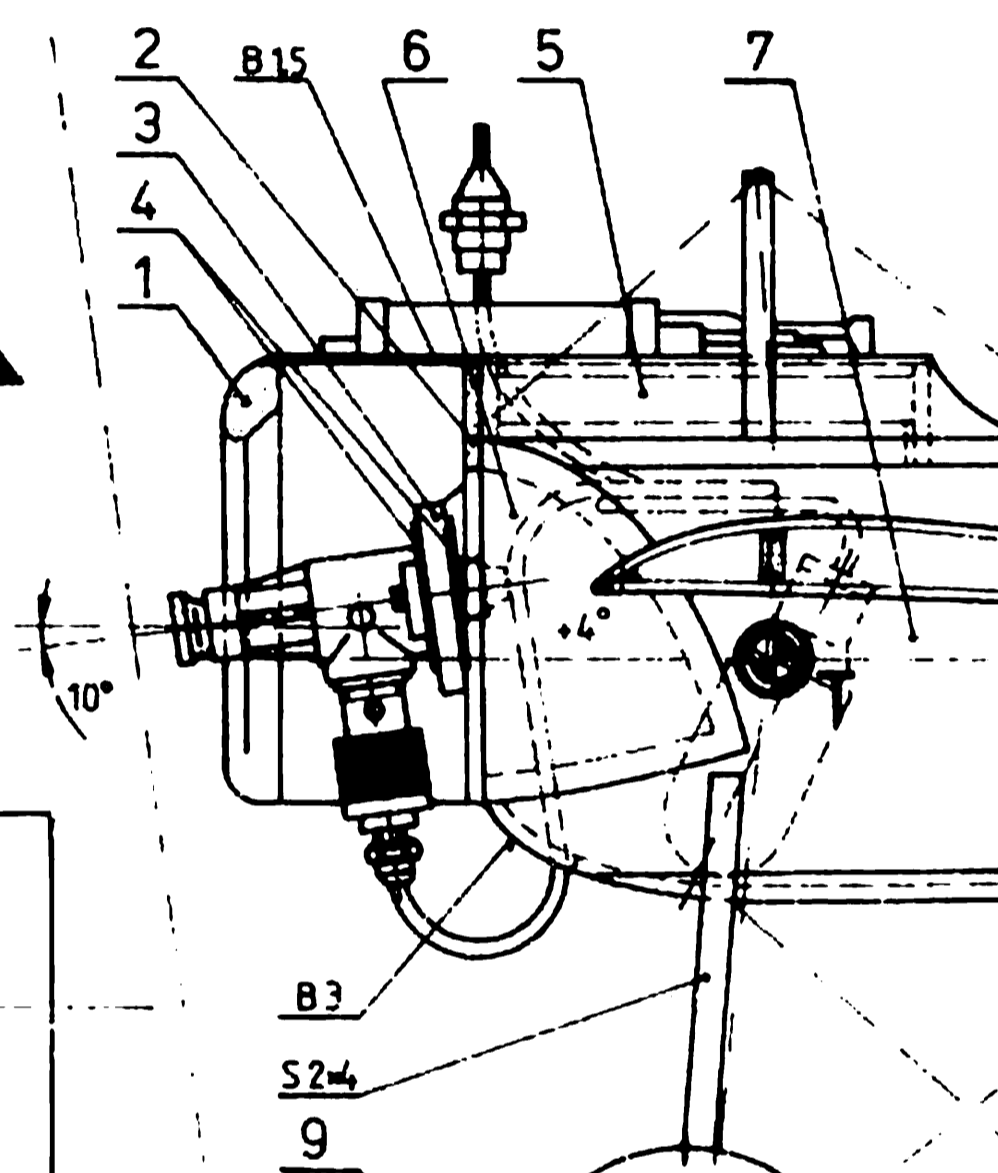
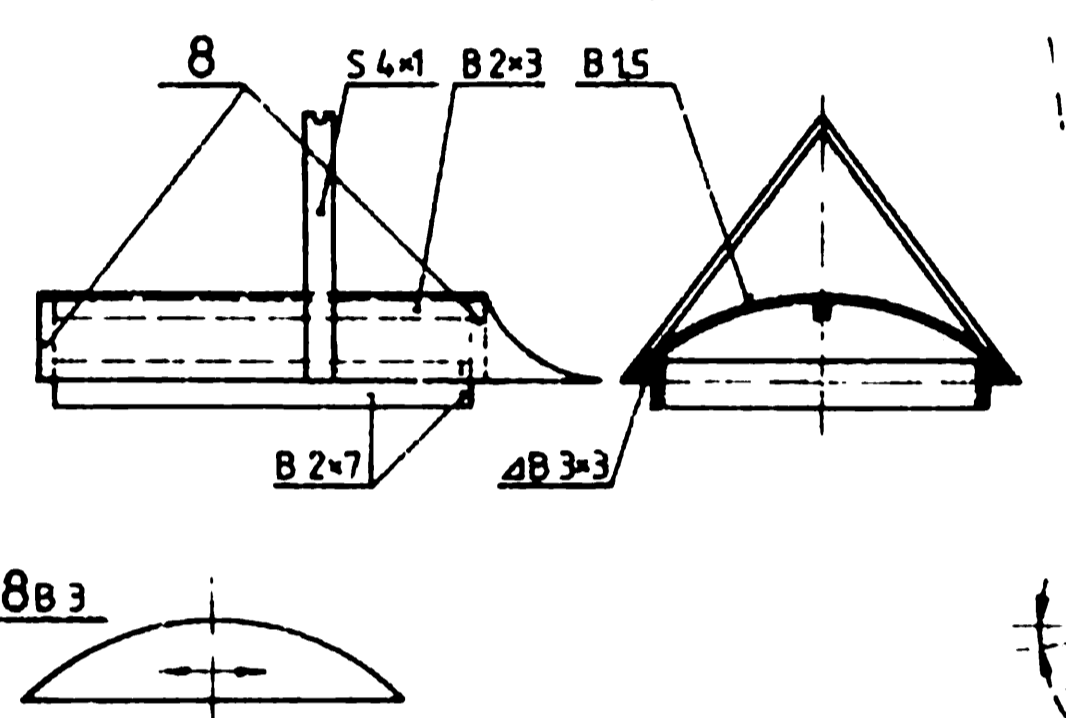
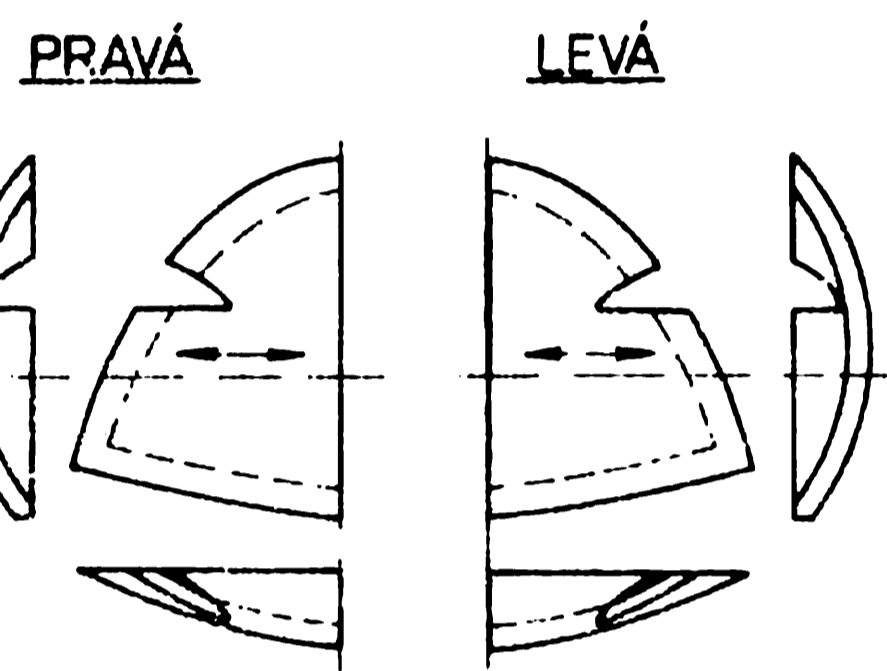


NEGATIV 2mm

NEGATIV 7mm

6 B 10

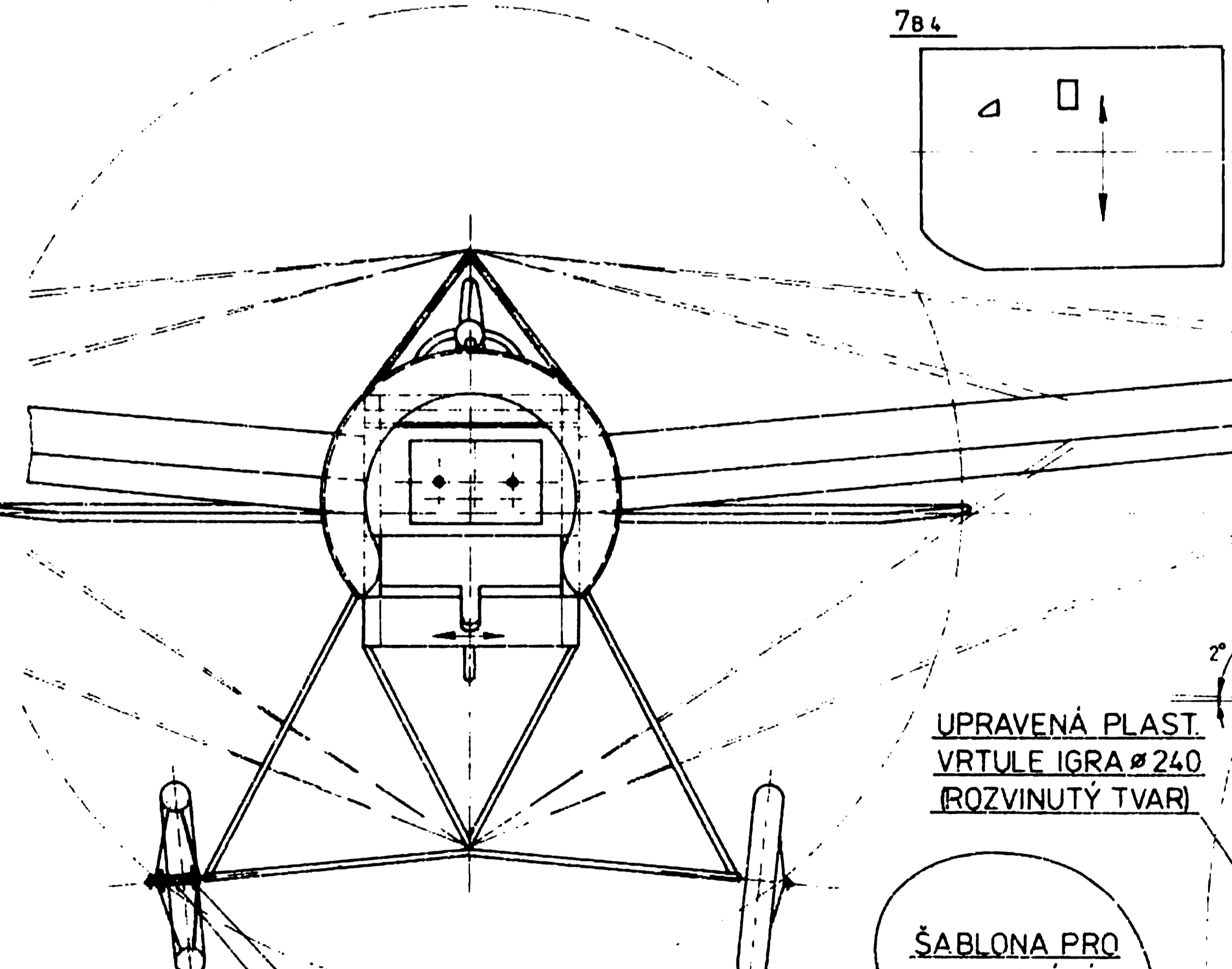
5 SNÍMATELNÝ KRYT



DETAIL OSTRUHY

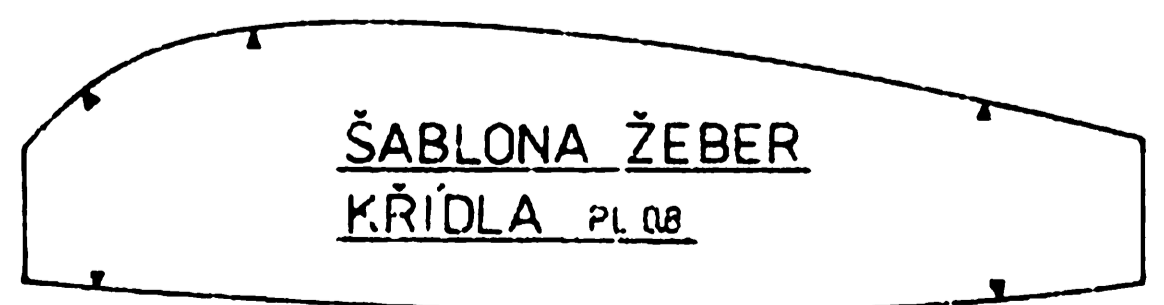
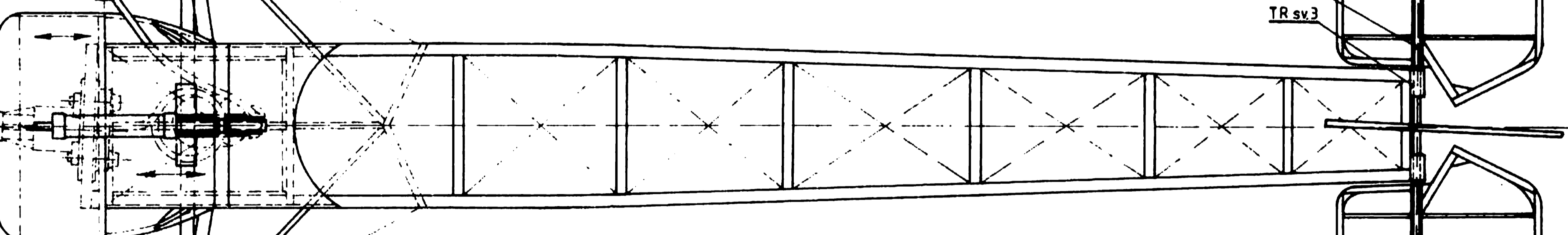
UKONČENÍ NOSNÍKŮ

BB 1 x 2 B 2 x 25  
BB 1 x 3 B 3 x 5



UPRAVENÁ PLAST. VRTULE IGRA <math>\varnothing</math> 24.0 (ROZVINUTÝ TVAR)

ŠABLONA PRO LAMELOVÁNÍ SOP 9.3



VŠECNY MÍRY V mm. → SMĚR VLÁKEN BALSY  
B-BALSA, BB-BAMBUS, PŘ-PŘEKLIŽKA, PL-PLECH  
S-SMRKOVÁ LIŠTA, TR-PAPÍROVÁ TRUBIČKA

ZBARVENÍ: CELÝ LETOUN V BARVĚ IMPREGNOVANÉHO PLÁTNA (ŽLUTÁ), PŘEDNÍ ČÁST TRUPU PO KABINU V BARVĚ KOVU, SOP BILÁ, ČERNÉ KŘÍŽE NA KRÍDLECH V BÍLYCH ČTVERCÍCH, NA TRUPU V BÍLYCH PRUŽÍCH, VZPĚRY V BARVĚ DŘEVA, — ROZHRANÍ BAREVNÝCH POLÍ

### Fokker E III

MAKETA STÍHAČÍHO LETOUNU Z PRVNÍ SVĚTOVÉ VÁLKY  
KONSTRUKCE ING. P. STRÁNIK

ROZPĚTÍ 726 mm  
DĚLKA 517 mm  
HMOTNOST 70-90g  
MOTOR MODELA CO<sub>2</sub> 0.27cm<sup>3</sup>

