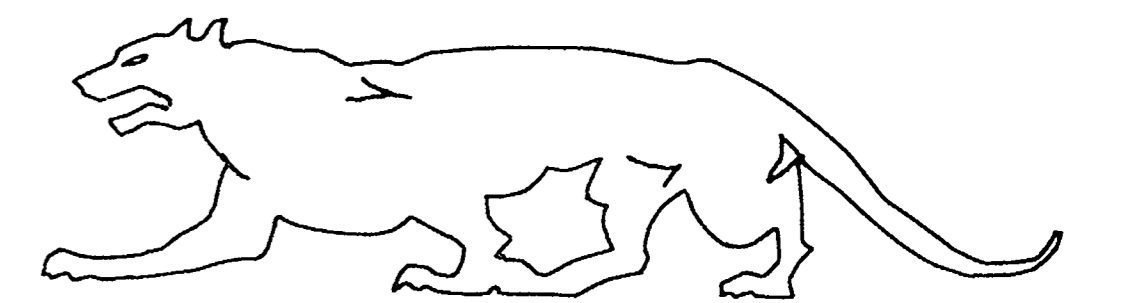
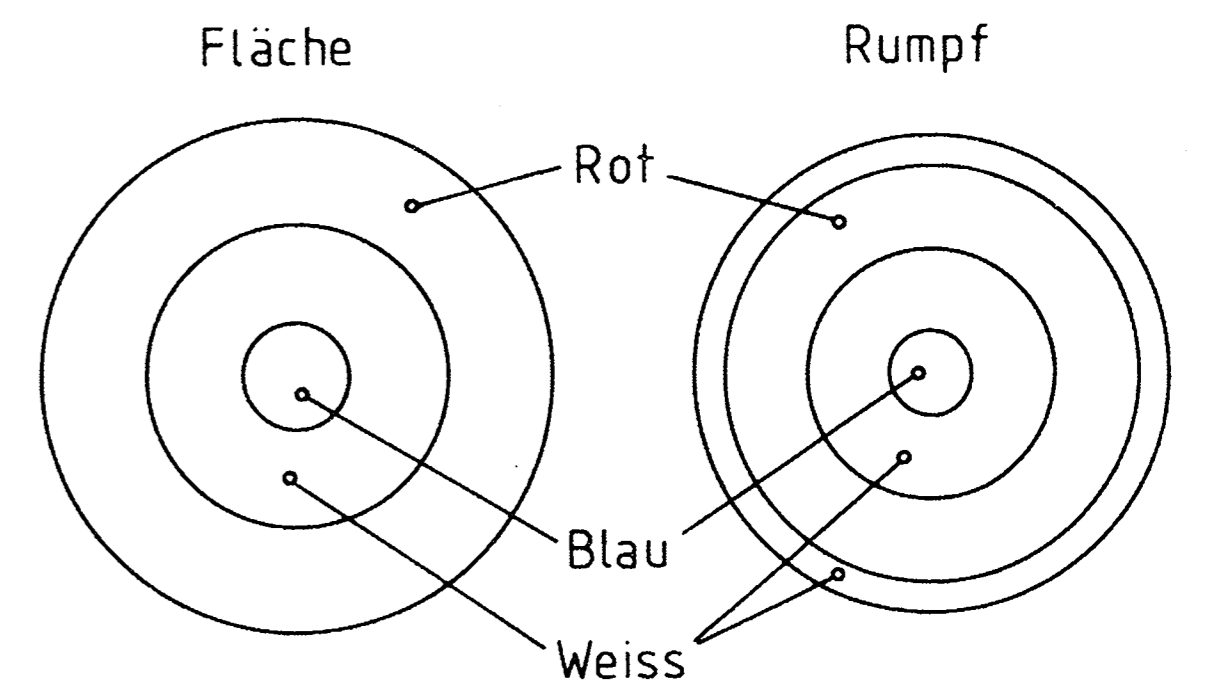
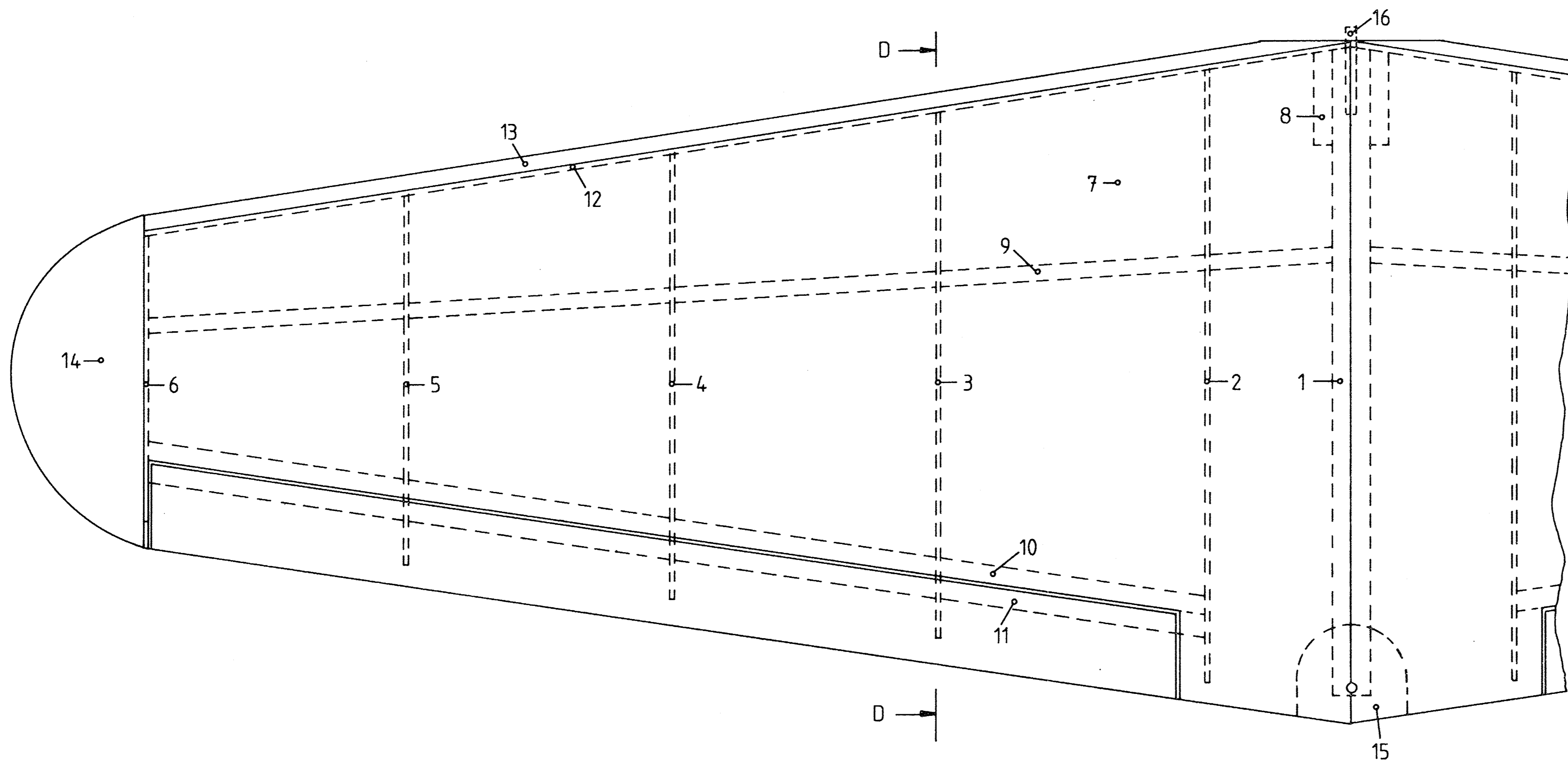
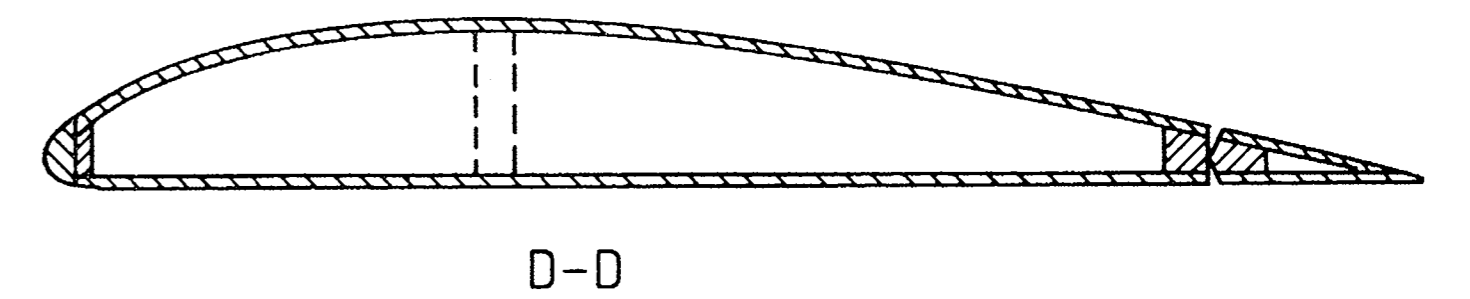
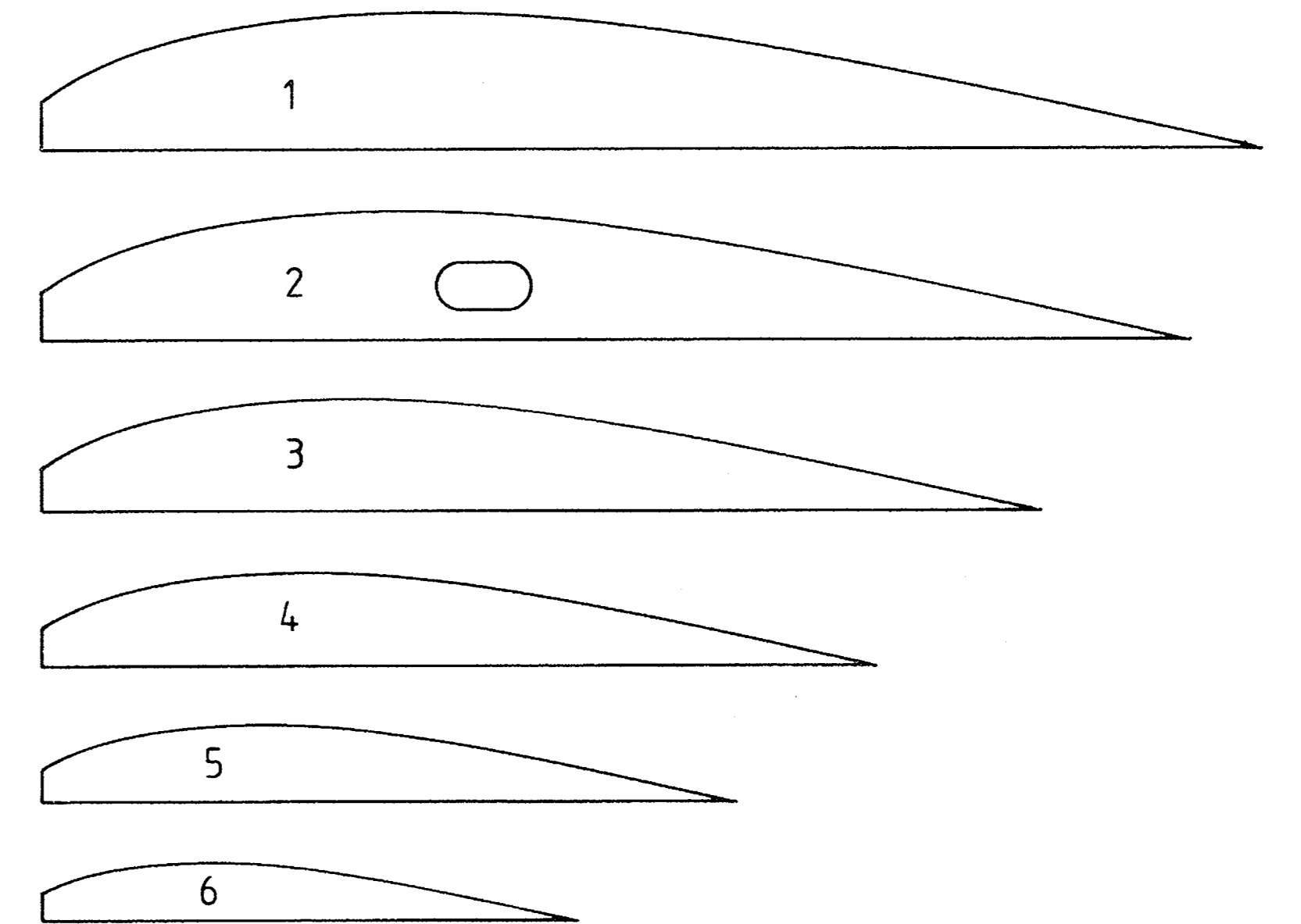
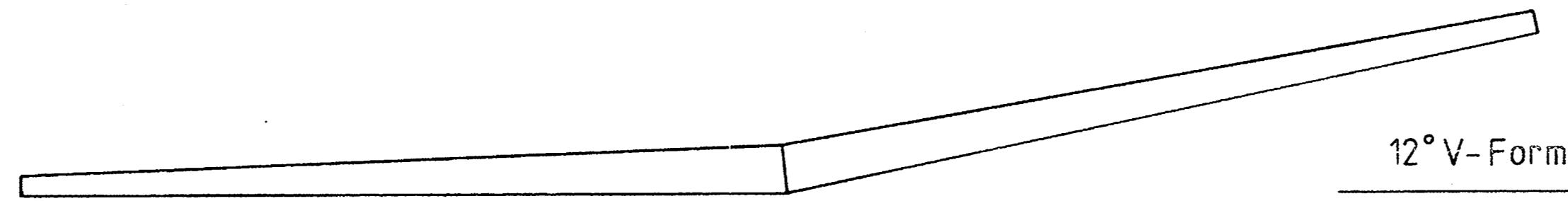
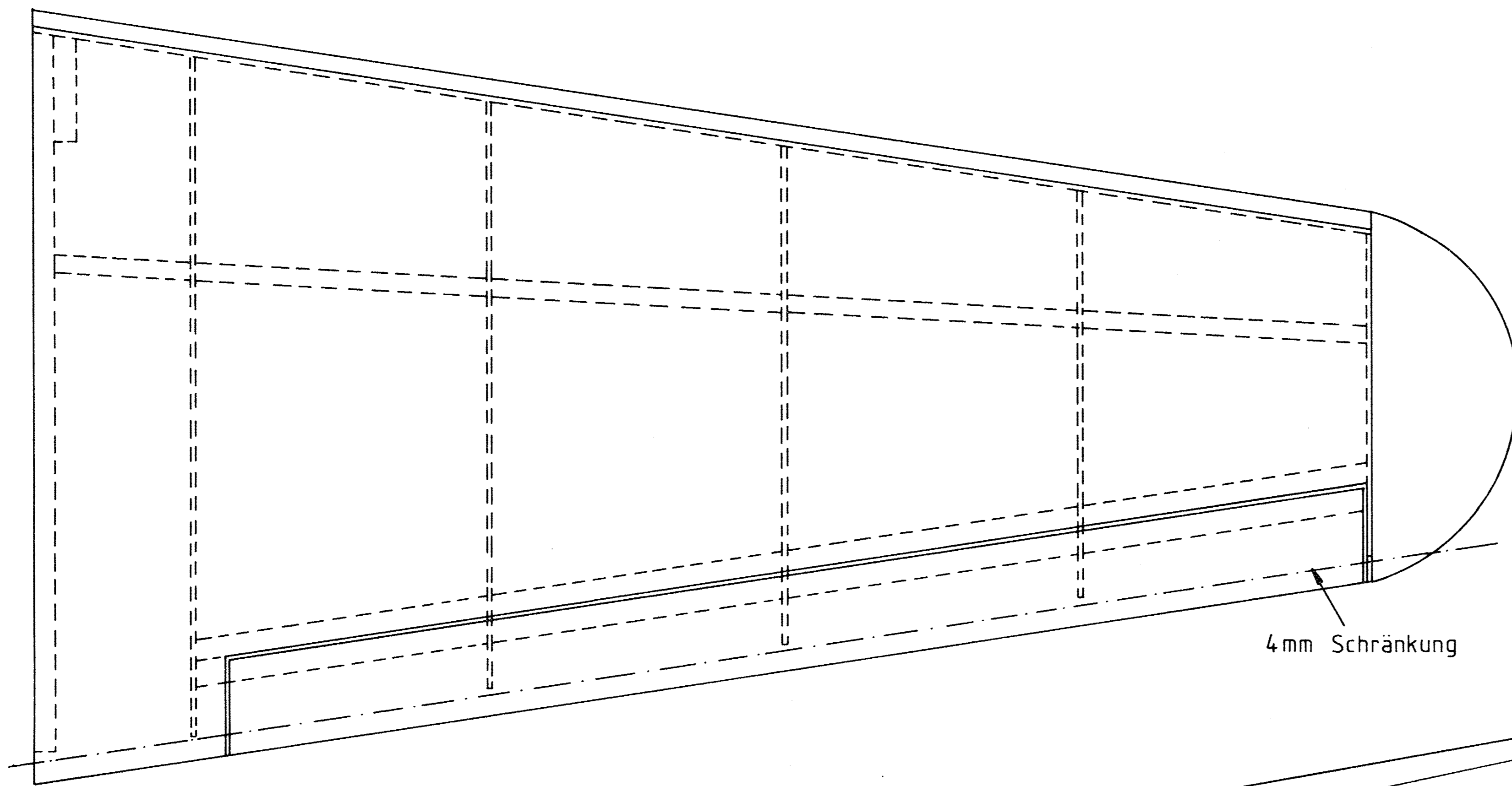


320 1207
Dewoitine D520
 Aircombat-Modell
 Konstruktion: Dieter Löcherer
 und Hans-Peter Waldmann
 Technische Daten:
 Spannweite: 850 mm
 Länge: 775 mm
 Fluggewicht: ab 750 g
 Flächenbelastung: ab 55 g/dm²
 Motor: 2,5 cm³
 EVD: 1 Grad
 Schwerpunkt: 65 mm hinter Nasenleiste
 Motorzug/-sturz: je 2 Grad
 RC-Funktionen: Höhe, Quer, Motor
 Profil: Spica
 □ für Anfänger
 ⊗ für Fortgeschrittene
 ▢ für Experten
 © Verlag für Technik und Handwerk GmbH,
 R. Bosch-Str. 4, 76532 Baden-Baden
 Seite 2
 Dieser Modellbauplan stellt einen ergänzenden und notwendigen Bestandteil zum Gebrauch von FMT dar. Zur gerechtfertigten Herstellung der FMT-Modellbaupläne oder von Fertigteilen daraus, bedarf es der Genehmigung des Verlags. Vervielfältigungsmöglichkeit durch den Fachhandel genehmigungsfrei.



320 1207

Dewoitine D520

Altkomet-Modell

Konstruktion: Dieter Löcherer
und Hans-Peter Waldmann

Technische Daten:

Spannweite: 850 mm
Länge: 775 mm
Flügelstreckung: ab 7,50
Motor: 25 cm³
EWD: 1 Grad
Schwerpunkt: 65 mm hinter Nosenleiste
Motorzug/-stanz: je 2 Grad
R.L. Funktionen: Höhe, Quer, Motor
Profil: Spoiler

für Anfänger
 für Fortgeschrittene
 für Experten

© Verlag für Technik und Handwerk GmbH,
R. Bosch-Str. 4, 76532 Baden-Baden

Seite:

Dieser Modellbauplan stellt einen ergänzenden und notwendigen Bestandteil zum Gebrauch von "TAM" dar. Zur gewerblichen Herstellung der FIM-Bauplanmodelle oder von Fertigteilen davon, bedarf es der Genehmigung des Verlages. Werkstoffzusammenstellung durch den Fachhandel genehmigungsfrei.