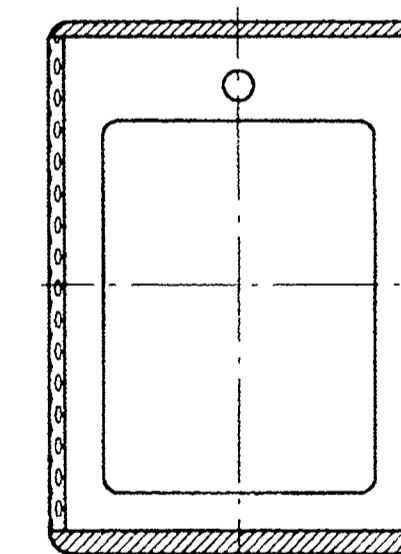


Spant Nr. 2



Spant Nr. 4

320 1242

**Willow**

Elektra-Nurflügel

Konstruktion: Wolfgang Werling

Technische Daten

Spannweite:	1.100 (1200) mm
Länge:	590 mm
Gewicht:	ab 450 g
Antrieb:	Speed 400/7,2 V mit Ring
Zellen:	8x 500 AR
Profil:	S-Schlag
Luftschraube:	6x3
RC-Funktionen:	Höhe/Quer über Mischer, Motor

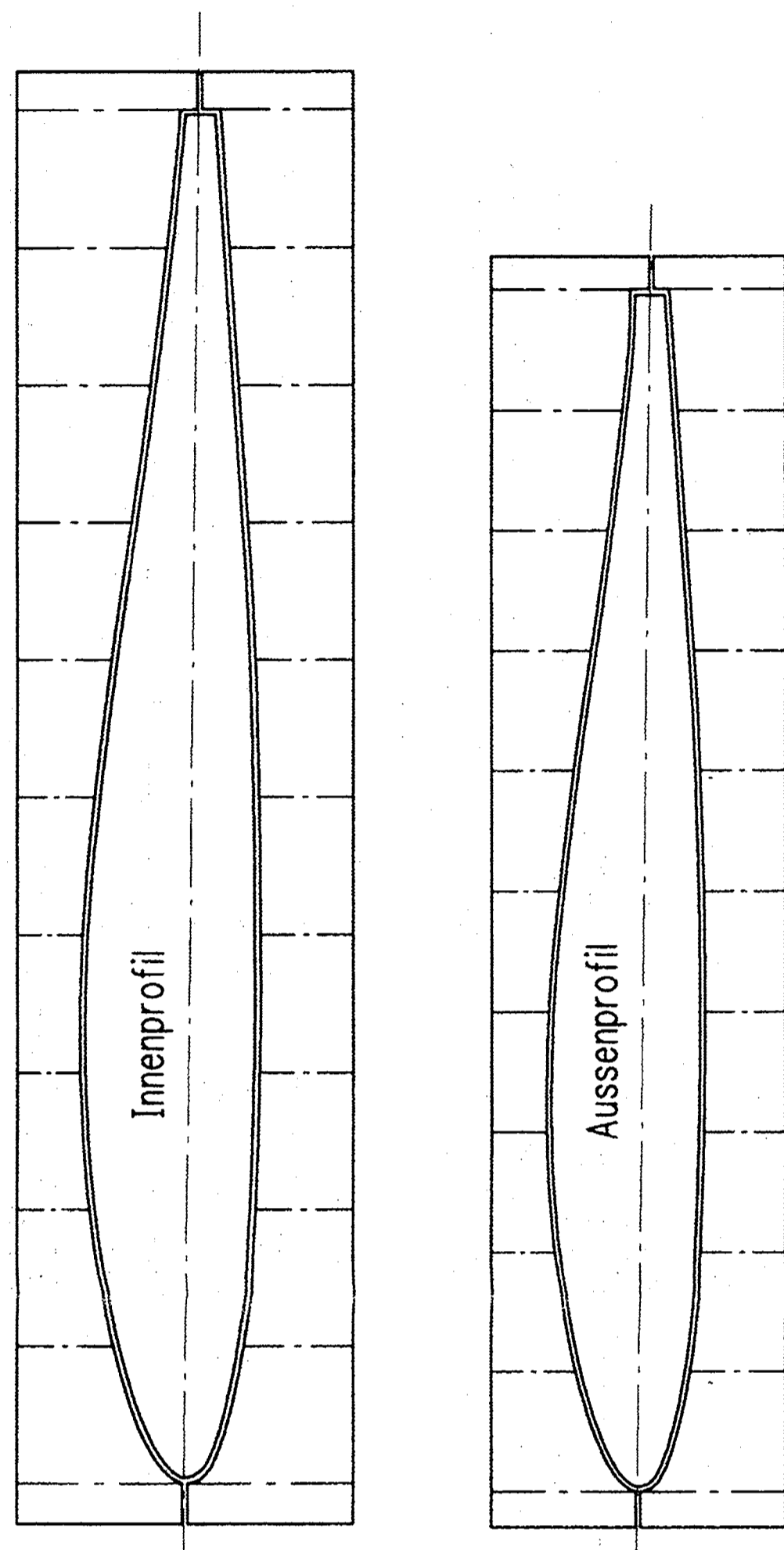
- für Anfänger
- für Fortgeschrittene
- für Experten

© Verlag für Technik und Handwerk GmbH,  
R. Busch-Str. 4, 76532 Baden-Baden

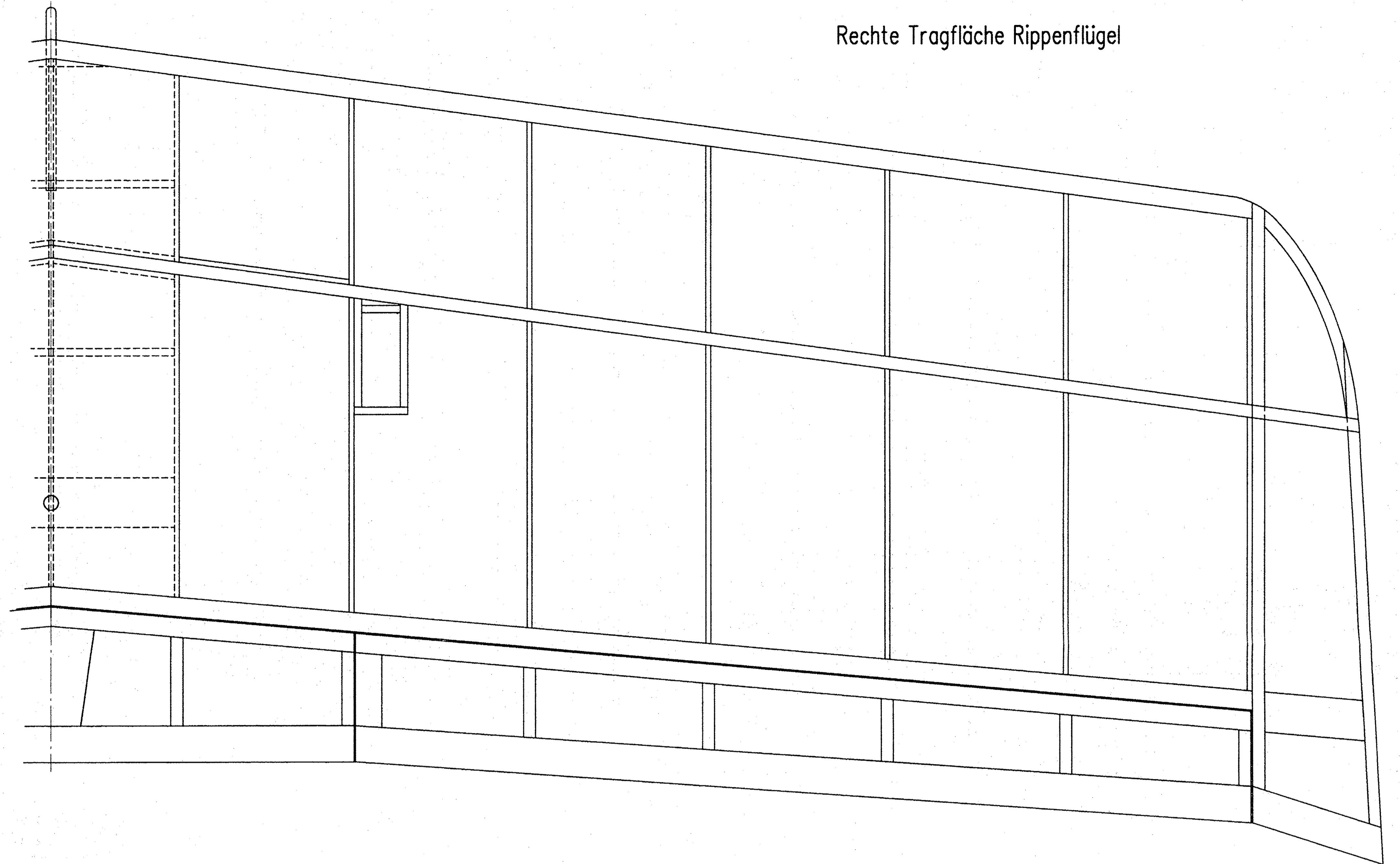
Seite 1

Dieser Modellbauplan stellt einen ergänzenden und notwendigen Bestandteil zum Gebrauch von FMT dar. Zur gewerblichen Herstellung der FMT-Modellbaupläne oder von Fertigteilen davon, bedarf es der Genehmigung des Verlages. Werkstoffzusammensetzung durch den Fachhandel genehmigungsfrei.

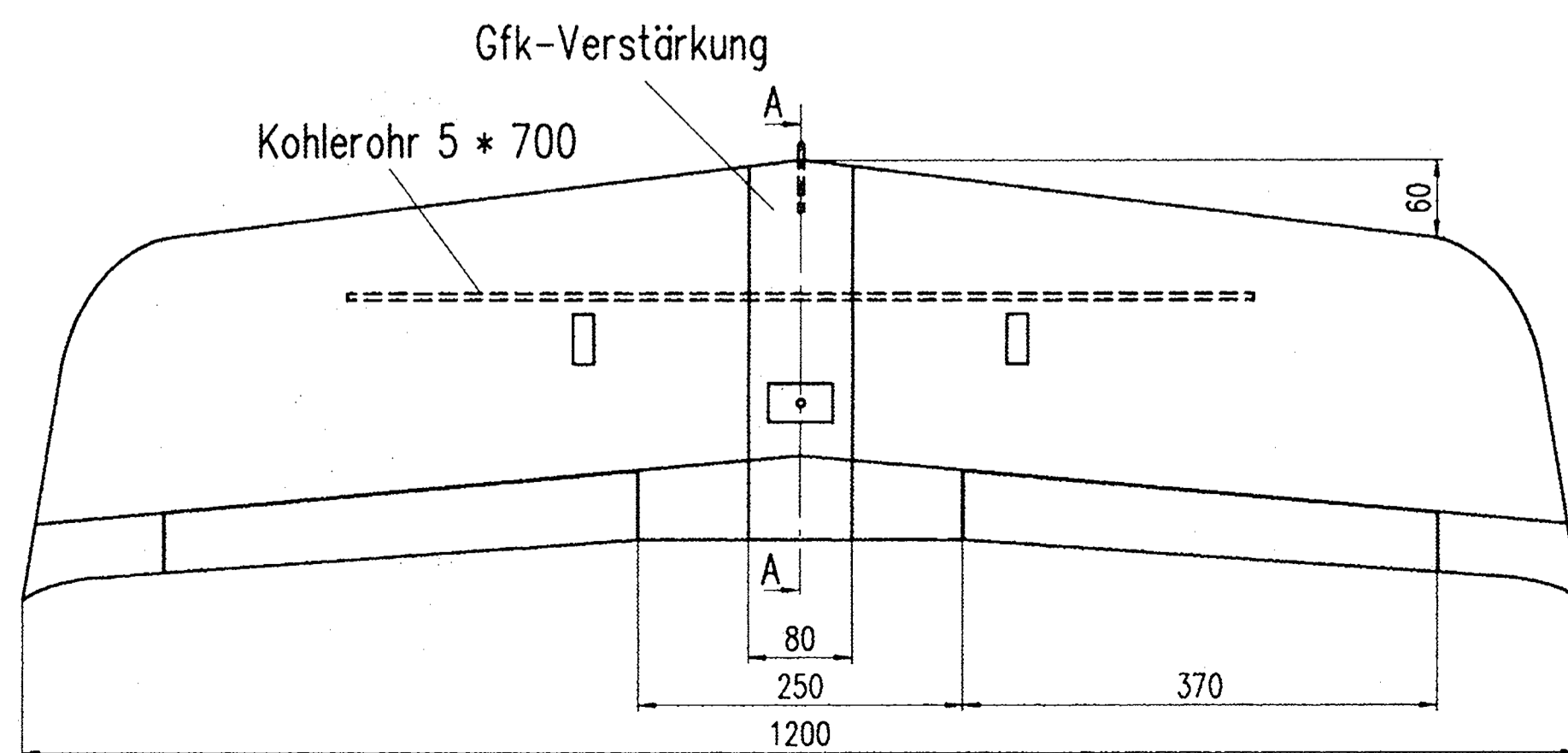
### Schneiderrippen Styroflügel



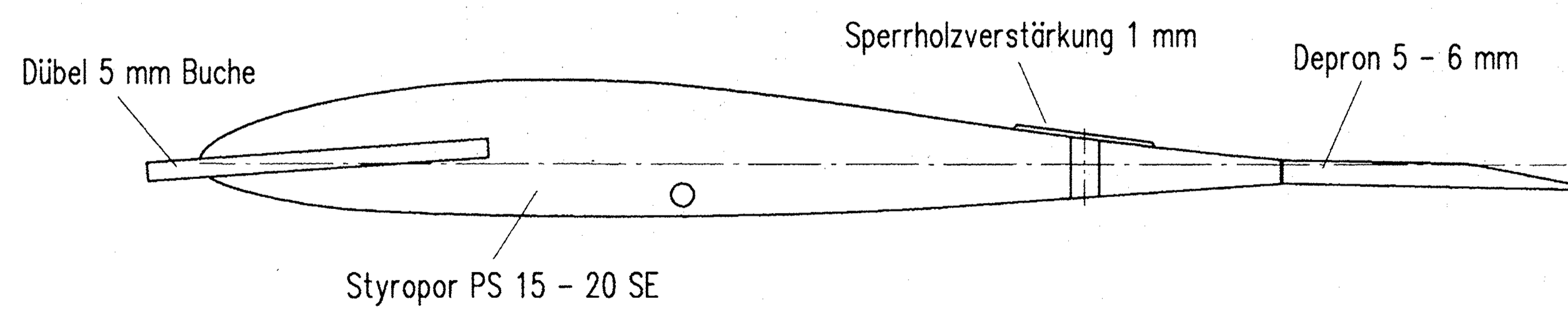
### Rechte Tragfläche Rippenflügel



### Styroflügel M 1:5



### Styroflügel Schnitt A - A



320 1242

**Willow**

Elektro-Nurflügel

Konstruktion: Wolfgang Werling

Technische Daten  
 Spannweite: ..... 1.100 (1200) mm  
 Länge: ..... 590 mm  
 Gewicht: ..... ab 450 g  
 Antrieb: ..... Speed 400/7,2 V mit Ring  
 Zellen: ..... 8x100 AR  
 Profil: ..... S-Schlag  
 Luftschraube: ..... 6x3  
 RC-Funktionen: ... Höhe/Over über Mischer, Motor

für Anfänger  
 für Fortgeschrittene  
 für Experten

© Verlag für Technik und Handwerk GmbH,  
 R. Bosh Sr. 4, 76532 Baden-Baden

Seite 2

Dieser Modellbauplan stellt einen ergänzenden und notwendigen Bestandteil zum Gebrauch von FMT dar. Zur gewerblichen Herstellung der FMT Bauplanmodelle oder von Fertigteilen davon, bedarf es der Genehmigung des Verleges. Werkstoffzusammenstellung durch den Fachhändler genehmigungsfrei.