

SUNNY

Konstruktion: Heinrich Hauns

Technische Daten:
 Spannweite: 1390 mm
 Rumpflänge: 840 mm
 Fluggewicht: 310 g
 Flächenbelastung: 12,2 g/dm²
 Flächeninhalt: 25,5 dm²
 EWD: 2°
 RC-Funktionen: Höhen-/Seitenruder

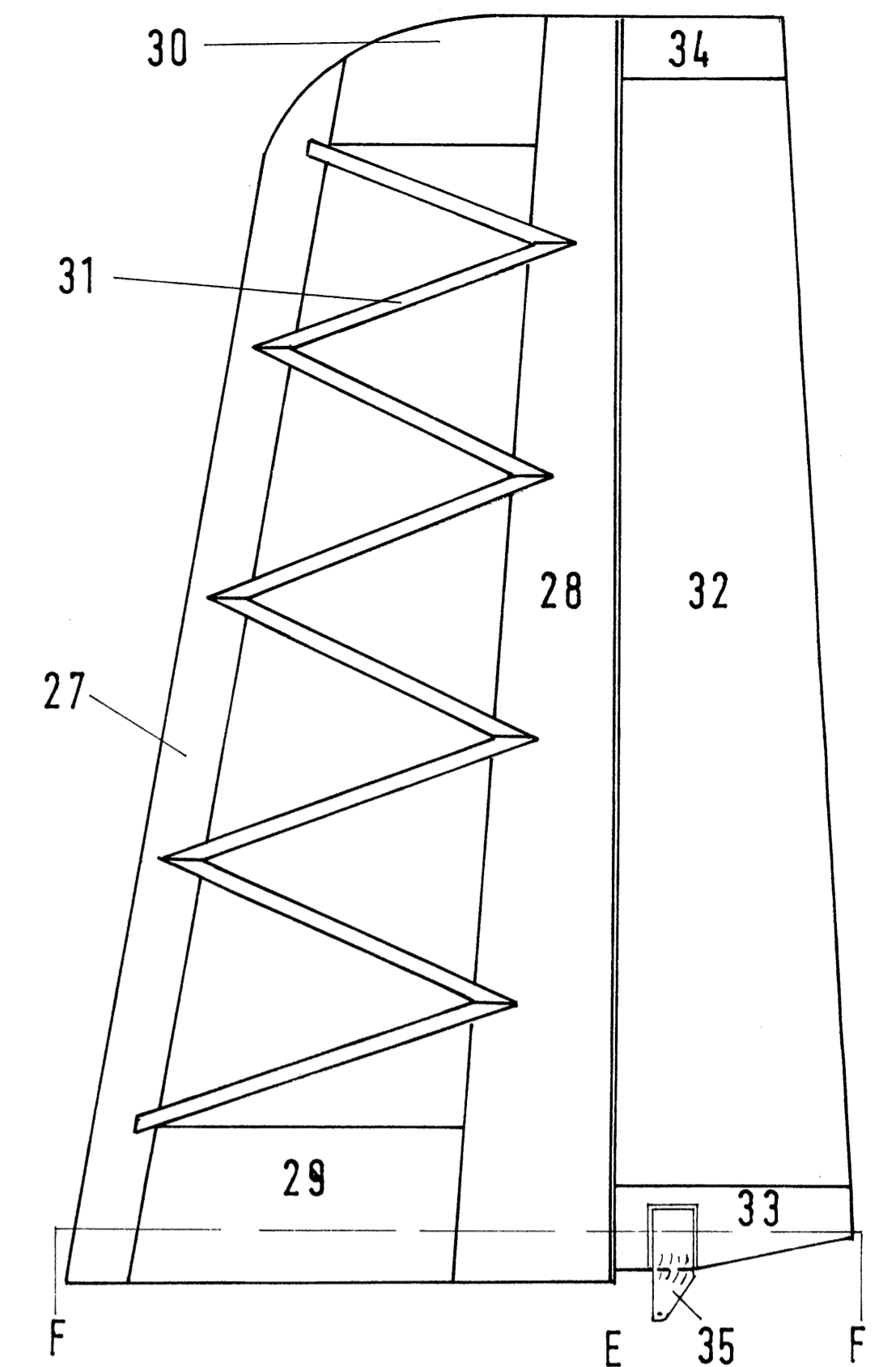
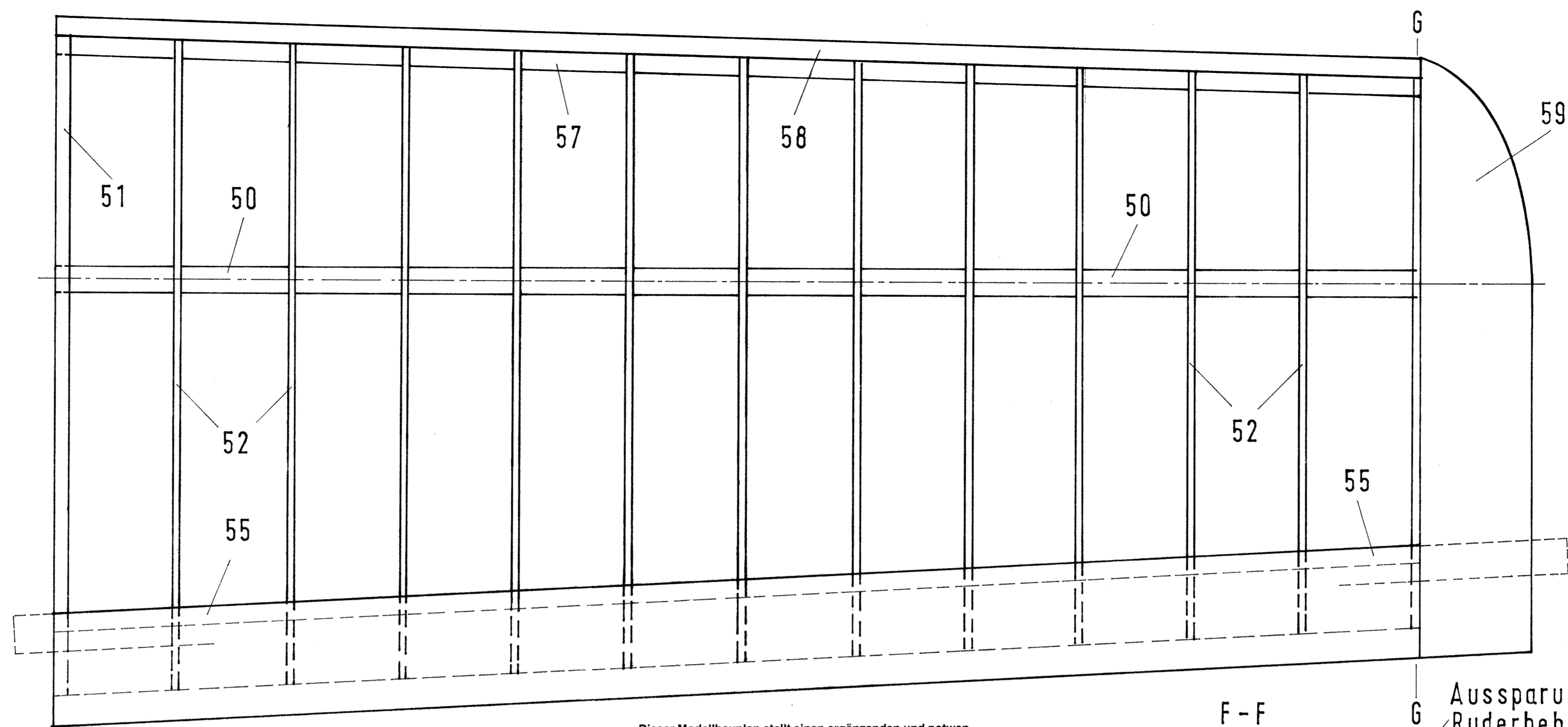
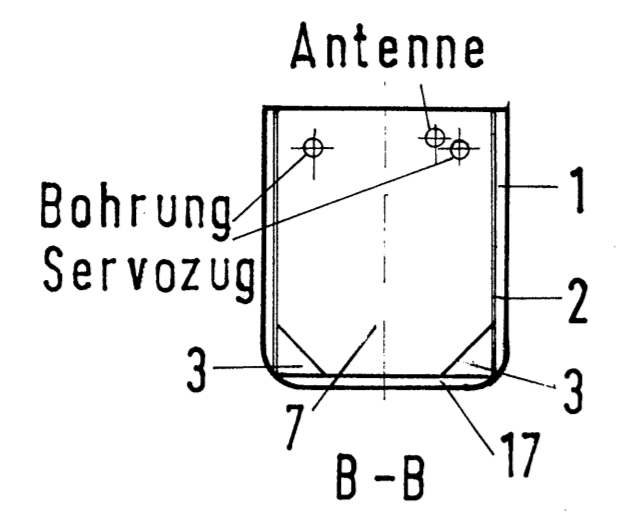
© Verlag für Technik und Handwerk GmbH, R.-Bosch-Str. 4, 76532 Baden-Baden

Bauplanmaßstab 1:1

Die Bauplanzensur

Die Zahl in der Zwiinge bedeutet, daß dieser Bauplan geeignet ist für:

- 1 = Anfänger, sehr einfach
- 2 = fortgeschrittene Anfänger mit Baukasten-erfahrung
- 3 = Durchschnittsmodellbauer
- 4 = Modellbauer mit fundierten Kenntnissen aus vielen Baukästen, Bauplan oder auch Eigenkonstruktionsmodellen
- 5 = Experten mit viel Erfahrung, viel Zeit und einer sehr gut ausgestatteten Werkstatt



Dieser Modellbauplan stellt einen ergänzenden und notwendigen Bestandteil zum Gebrauch von "FMT" dar. Zur gewerblichen Herstellung der MT-Bauplanmodelle oder von Fertigteilen davon, bedarf es der Genehmigung des Verlages. Werkstoffzusammenstellung durch den Fachhandel genehmigungsfrei.

