

Motor:
10 cm³ 2- oder 4-Takt

Ruderausschläge:
Quer : +30 / -24 mm
Höhe : ±30 mm
Seite : 48 mm beidseitig
Als Maximum jeweils an der Hinterkante gemessen.

Schablone für Cockpitausschnitt

MT-992

SPACE-WALKER

Semi-Scale Nachbau eines Sportflugzeugs aus den USA

Konstruktion: Dennis Tapsfield

Technische Daten:
Spannweite: 231 cm
Rumpflänge: 161 cm
Fluggewicht: 4680 g
Flächenbelastung: 51 g/dm²
Flügelprofil: NACA 2415
V-Form: 5° je Seite
Schrägung: 2°
EWD: 4°
Motorisierung: 10-15 ccm Zwei- oder Viertakter
RC-Funktionen: Höhen-, Seiten-, Querruder, Motordrossel

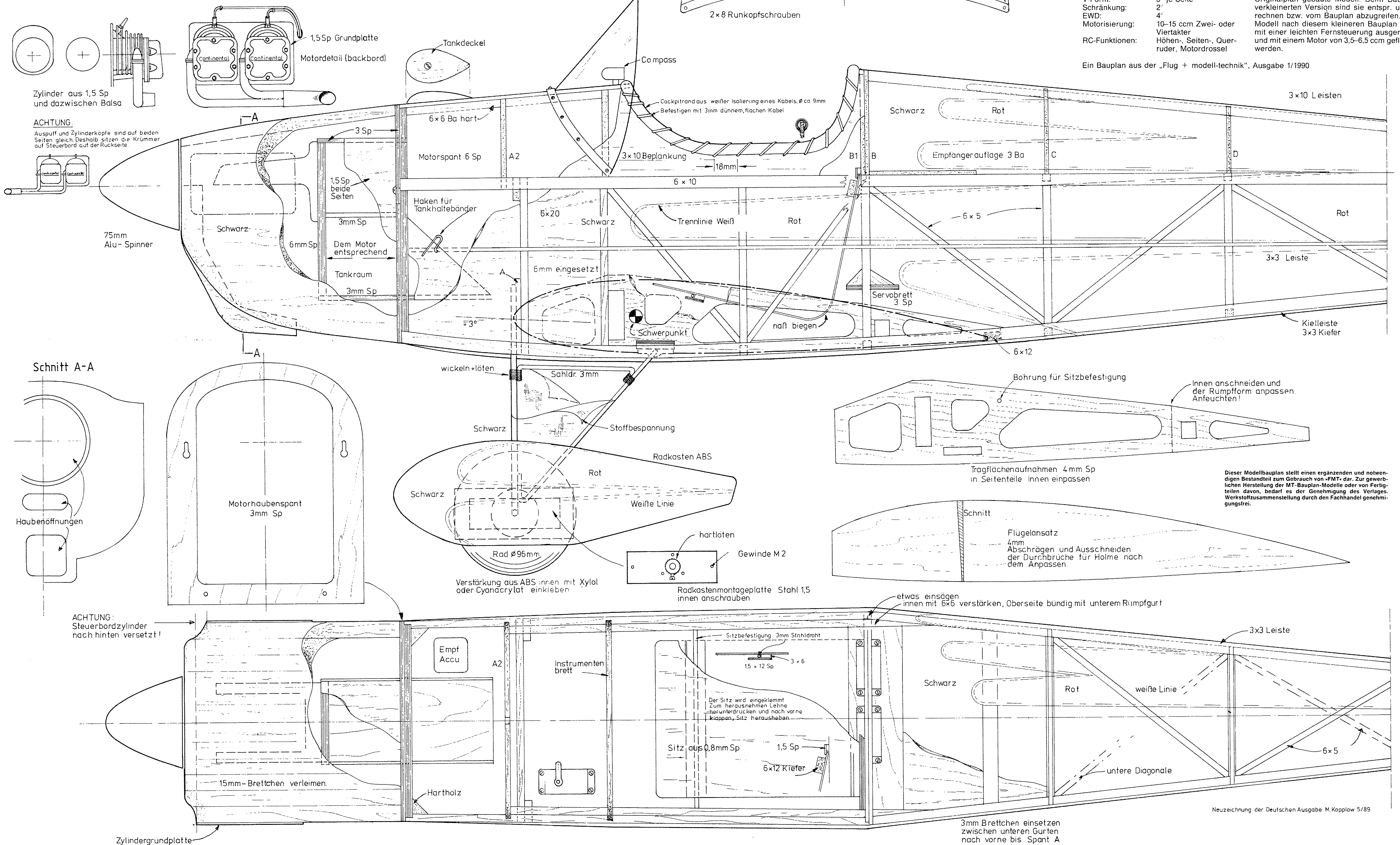
Ruderausschläge:
Höhenruder: ± 30 mm
Seitenruder: ± 48 mm
Querruder: + 30/- 24 mm
(jeweils an der äußersten Hinterkante gemessen)

Verlag für Technik und Handwerk GmbH
Postfach 11 28 · 7570 Baden-Baden

Bauplanmaßstab 1:1
Blatt 1

Der dieser Ausgabe der FMT beiliegende Bauplan für das Modell „Spacewalker“ ist aus drucktechnischen Gründen um etwa 1/3 verkleinert. Alle Materialangaben und Abmessungen in Zeichnung, Bauanleitung und Stückliste beziehen sich auf das große, nach dem Originalplan gebaute Modell. Beim Bau der verkleinerten Version sind sie entspr. umzurechnen bzw. vom Bauplan abzugreifen. Das Modell nach diesem kleineren Bauplan kann mit einer leichten Fernsteuerung ausgerüstet und mit einem Motor von 3,5-6,5 ccm geflogen werden.

Ein Bauplan aus der „Flug + modell-technik“, Ausgabe 1/1990



Dieser Modellbauplan stellt einen ergänzenden und notwendigen Bestandteil zum Gebrauch von FMT dar. Zur gewerblichen Herstellung der MT-Bauplan-Modelle oder von Fertigteilen davon, bedarf es der Genehmigung des Verlages. Werkstoffzusammenstellung durch den Fachhandel genehmigungsfrei.

SPACE-WALKER

Semi-Scale Nachbau eines Sportflugzeugs aus den USA

Konstruktion: Dennis Tapfield

Technische Daten:
 Spannweite: 231 cm
 Rumpflänge: 161 cm
 Fluggewicht: 4 680 g
 Flächenbelastung: 51 g/dm²
 Flügelprofil: NACA 2415
 V-Form: 5° je Seite
 Schränkung: 2°
 EWD: 4°
 Motorisierung: 10-15 ccm Zwei- oder Viertakter
 RC-Funktionen: Höhen-, Seiten-, Querruder, Motordrossel

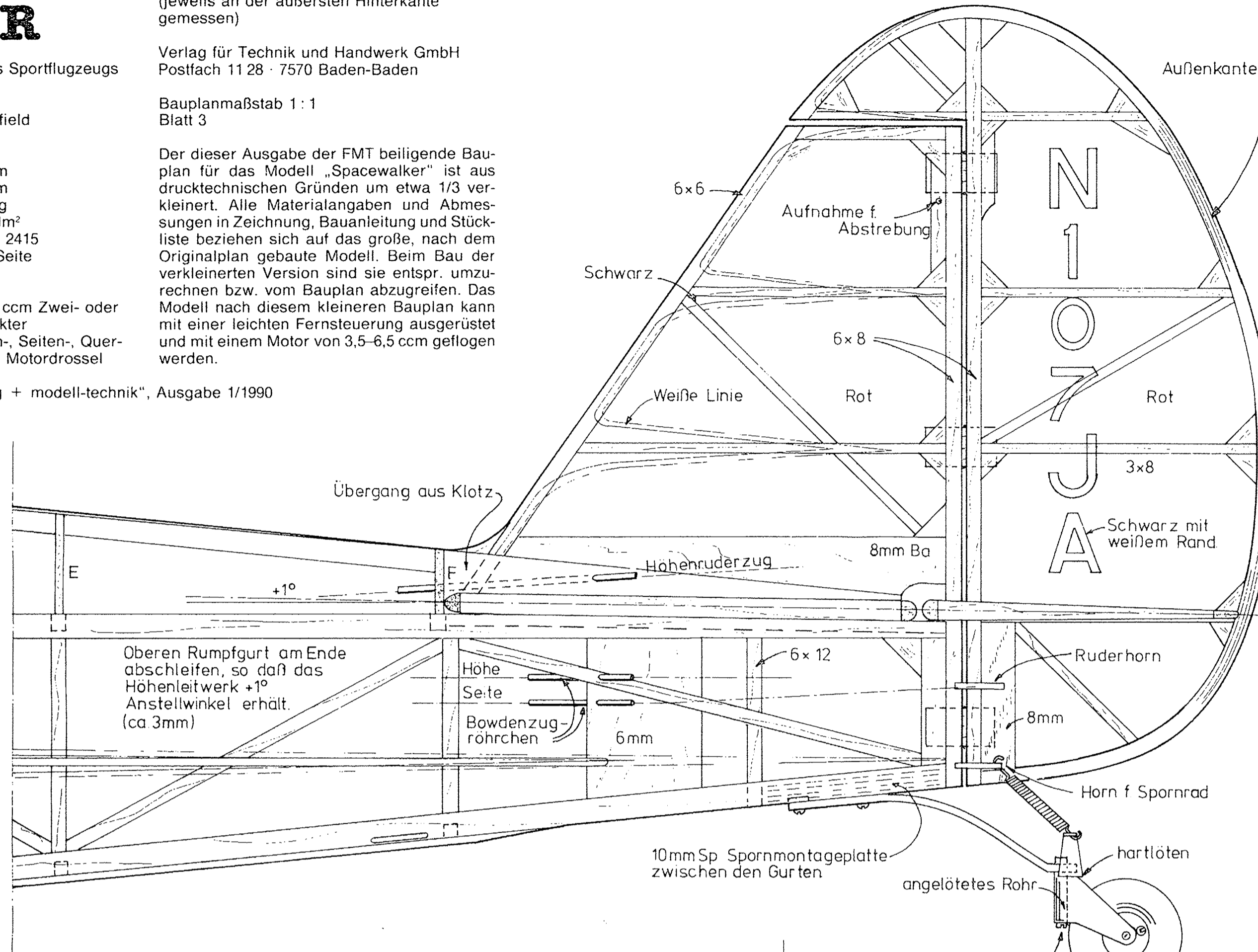
Ein Bauplan aus der „Flug + modell-technik“, Ausgabe 1/1990

Ruderausschläge:
 Höhenruder: ± 30 mm
 Seitenruder: ± 48 mm
 Querruder: + 30/- 24 mm
 (jeweils an der äußersten Hinterkante gemessen)

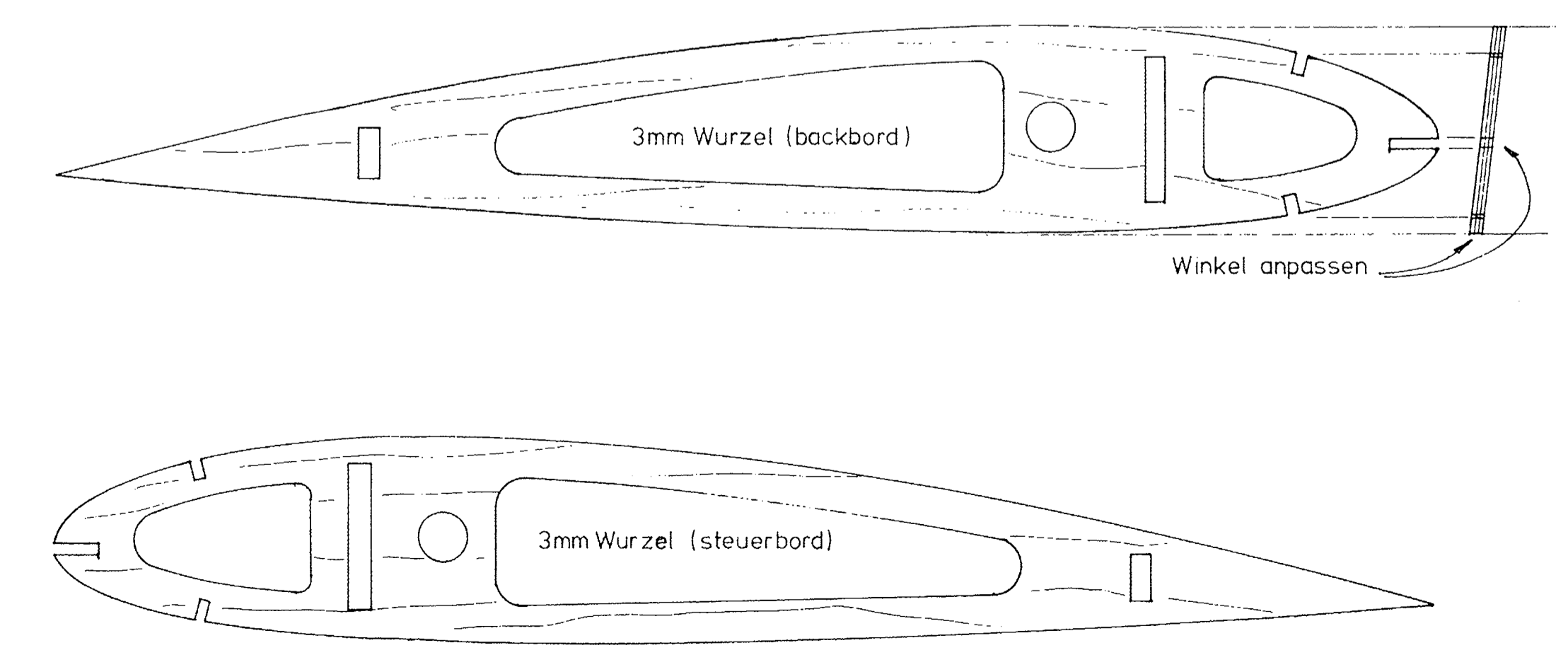
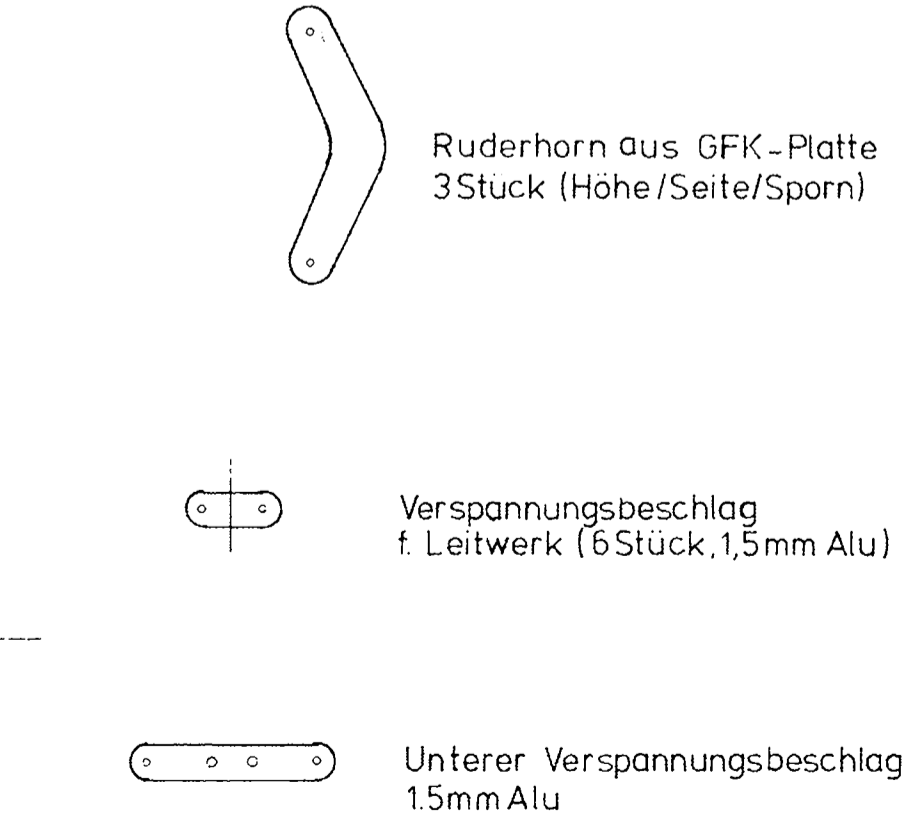
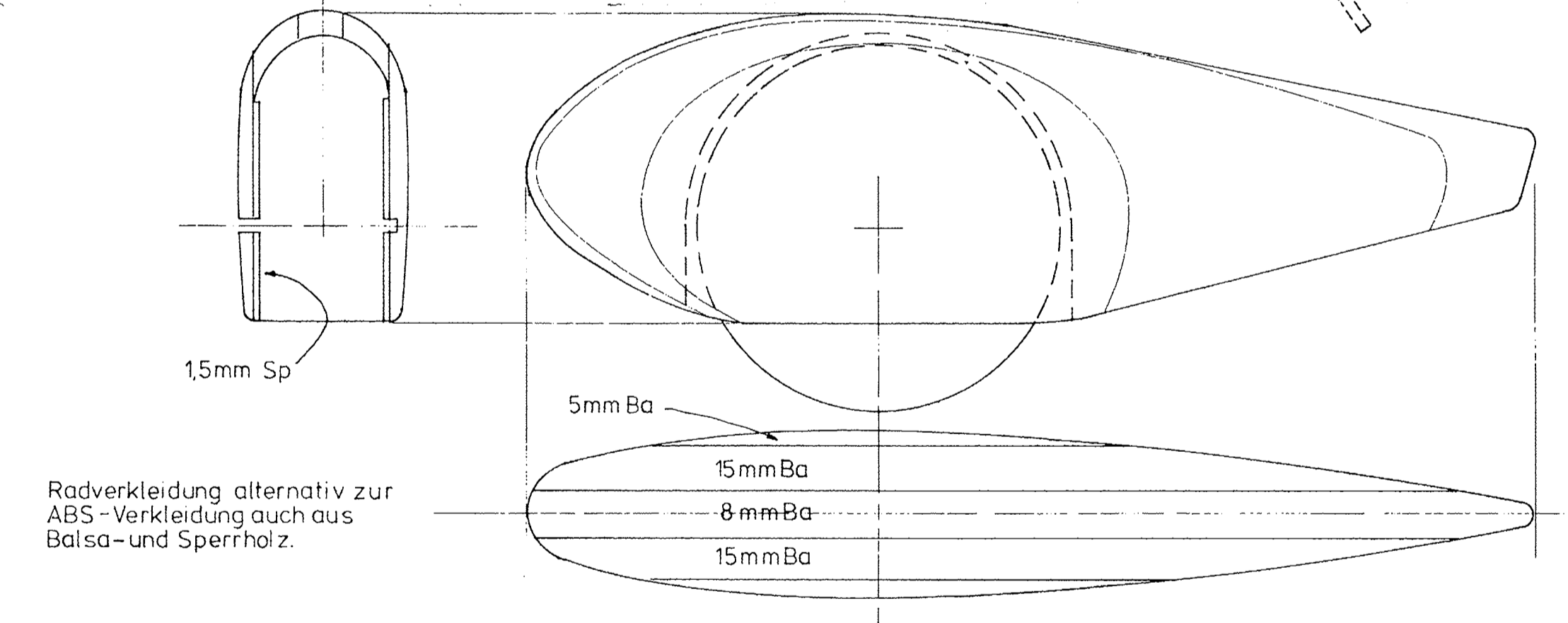
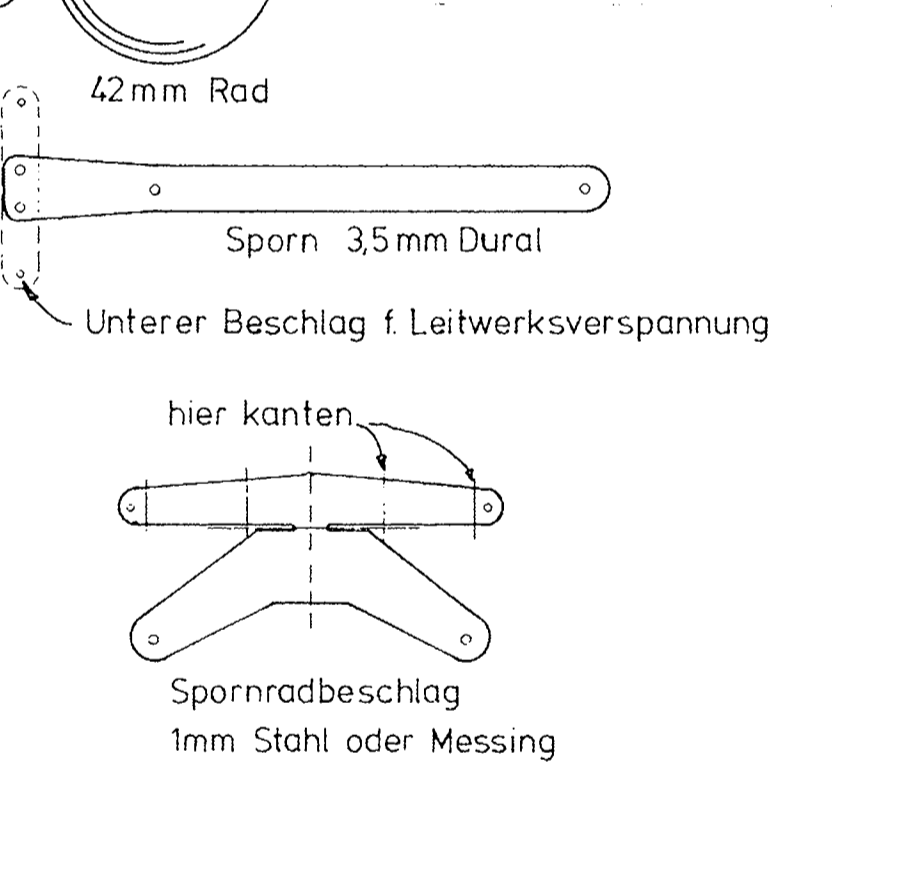
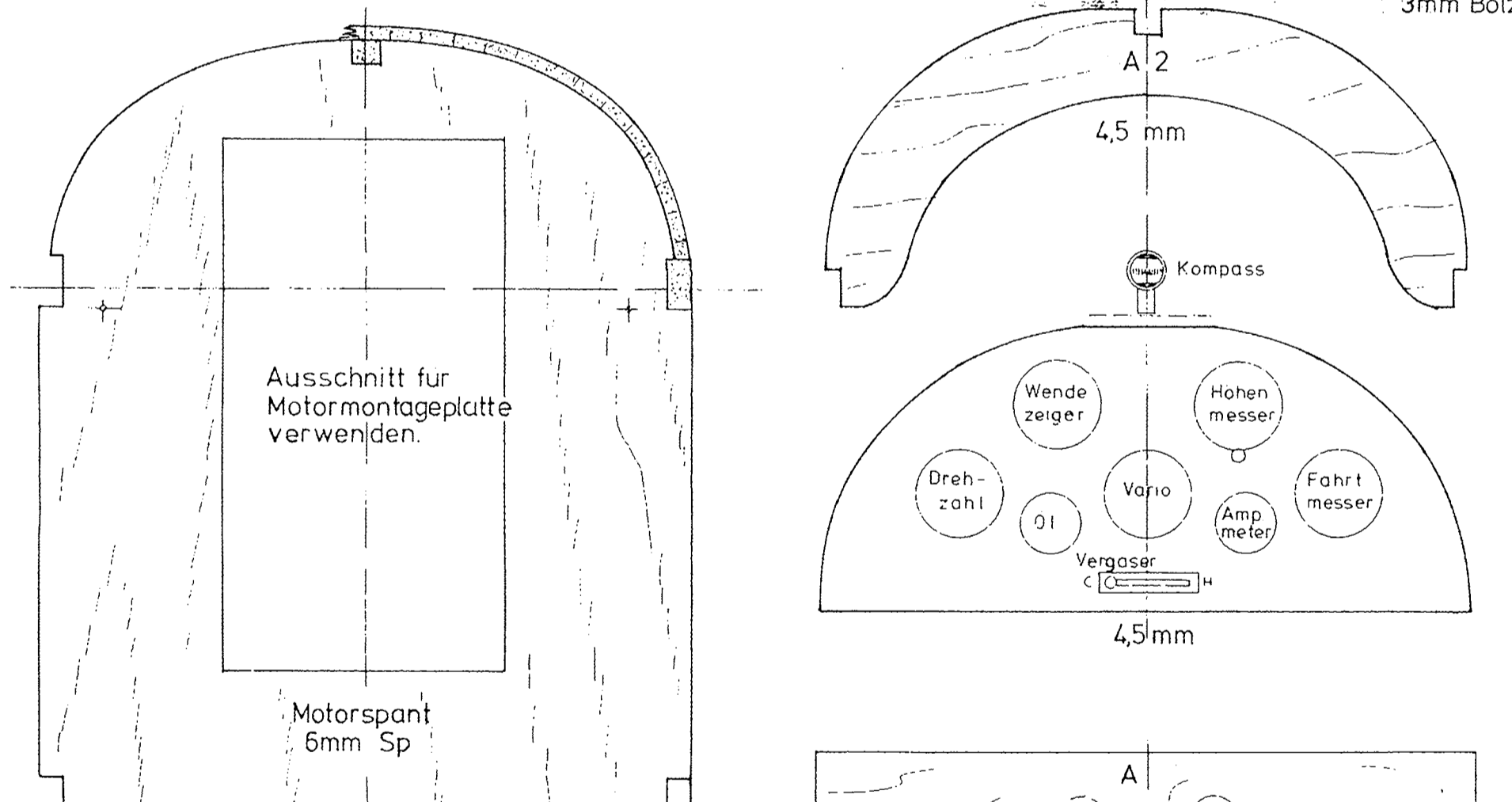
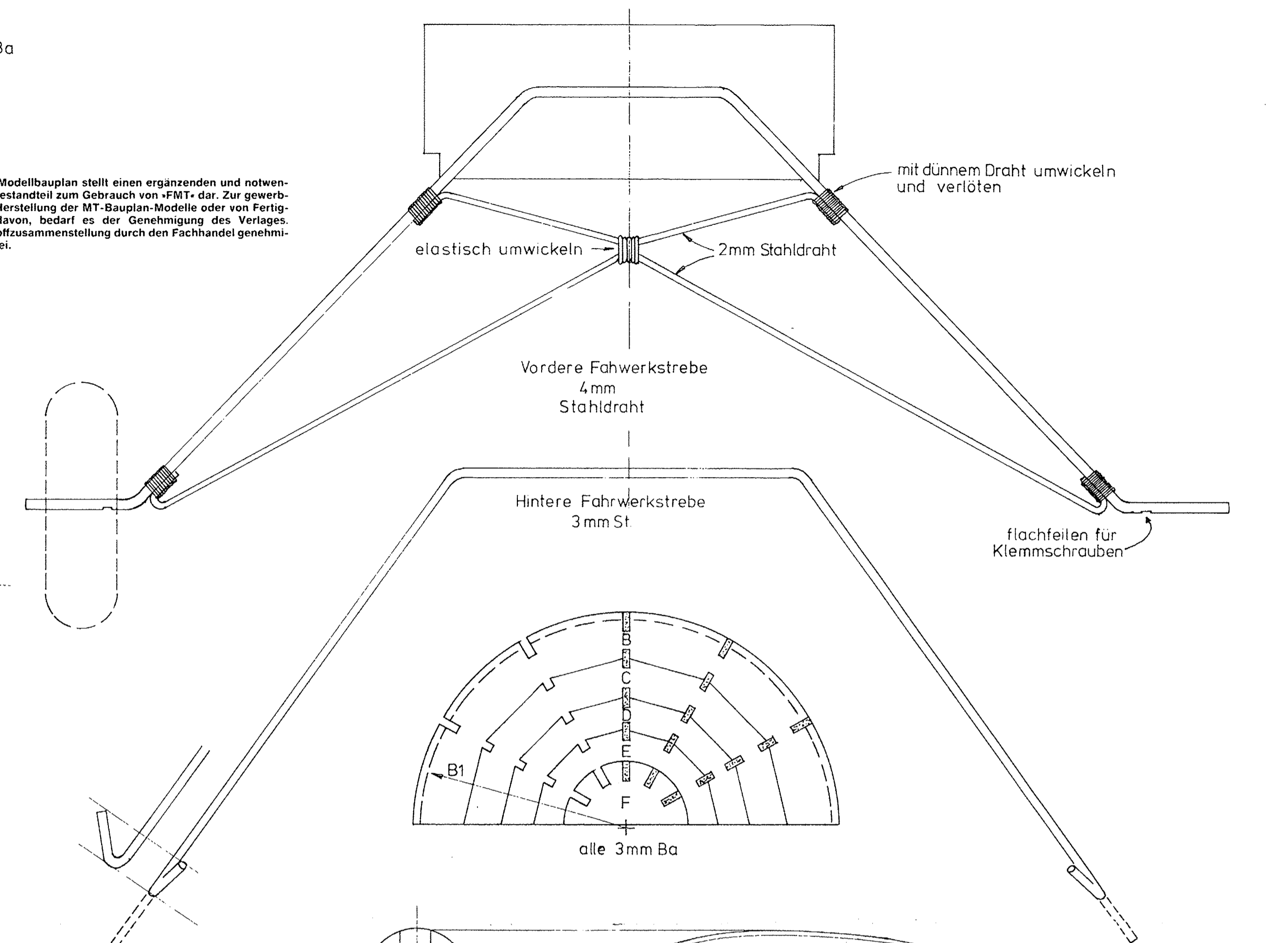
Verlag für Technik und Handwerk GmbH
 Postfach 11 28 · 7570 Baden-Baden

Bauplanmaßstab 1 : 1
 Blatt 3

Der dieser Ausgabe der FMT beiliegende Bauplan für das Modell „Spacewalker“ ist aus drucktechnischen Gründen um etwa 1/3 verkleinert. Alle Materialangaben und Abmessungen in Zeichnung, Bauanleitung und Stückliste beziehen sich auf das große, nach dem Originalplan gebaute Modell. Beim Bau der verkleinerten Version sind sie entspr. umzurechnen bzw. vom Bauplan abzugreifen. Das Modell nach diesem kleineren Bauplan kann mit einer leichten Fernsteuerung ausgerüstet und mit einem Motor von 3,5-6,5 ccm geflogen werden.



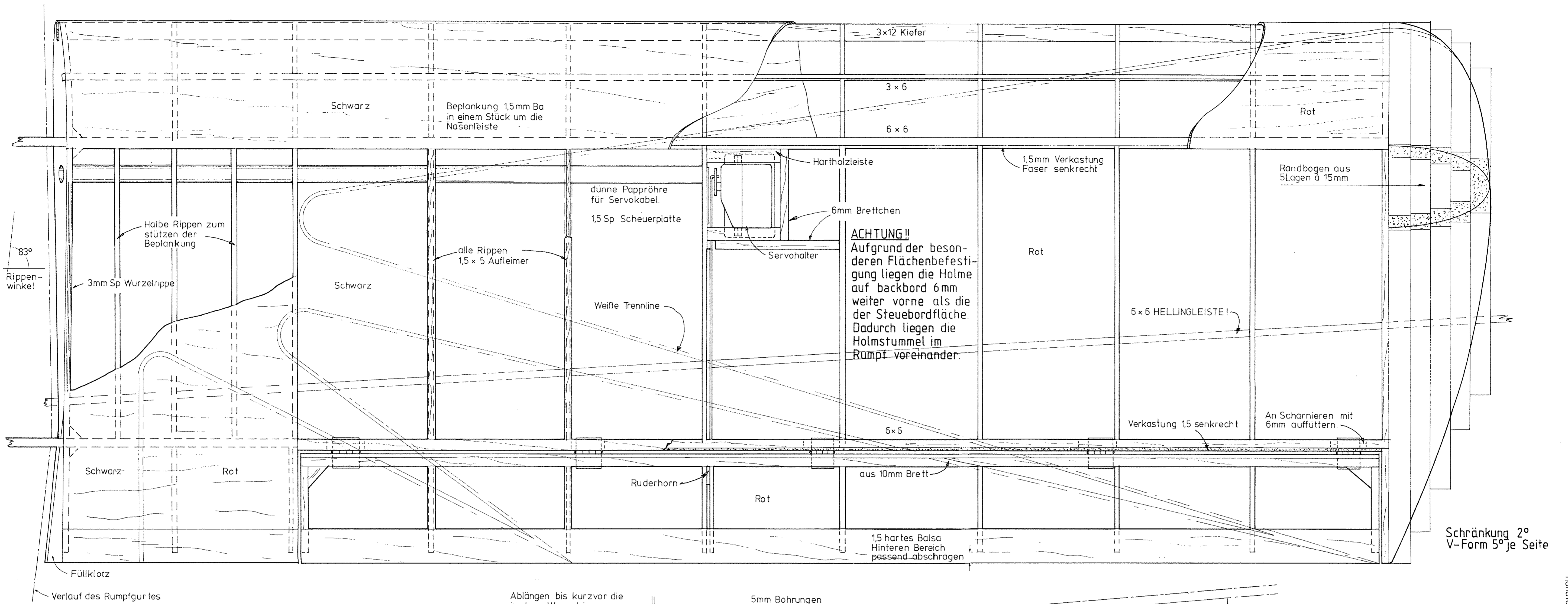
Dieser Modellbauplan stellt einen ergänzenden und notwendigen Bestandteil zum Gebrauch von „FMT“ dar. Zur gewerblichen Herstellung der MT-Bauplan-Modelle oder von Fertigteilen davon, bedarf es der Genehmigung des Verlages. Werkstoffzusammenstellung durch den Fachhandel genehmigungsfrei.



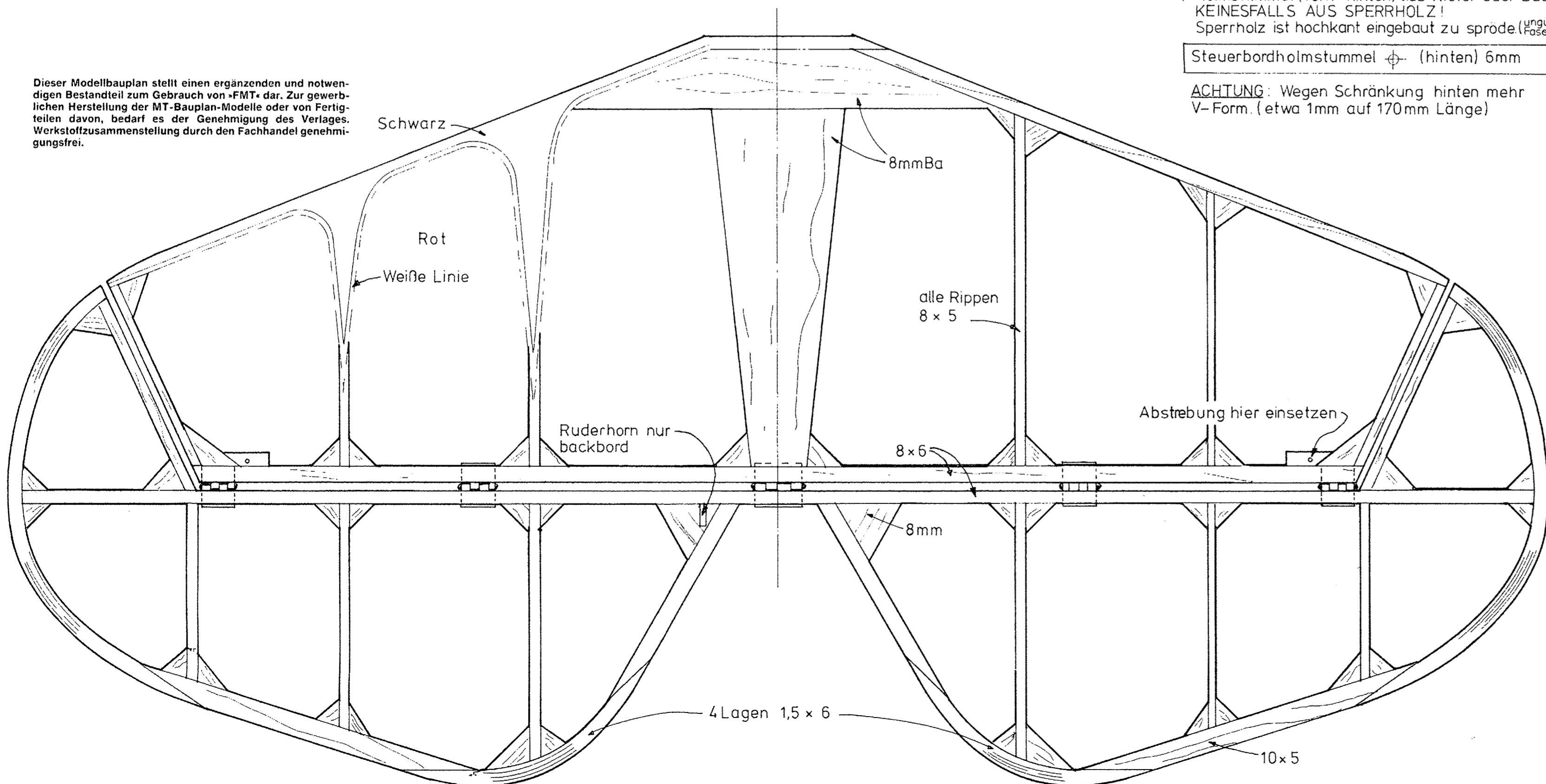
Farbgebung: Wie im Plan gezeichnet, gesamte Unterseite rot, außer im Bereich vor der Tragfläche, welcher schwarz ist.

Verspannung des Leitwerkes mit nylonummanteltem Stahlseil ausführen. Bankes Stahlseil kann Knackimpulse erzeugen!

Schlaufen mit Messingröhrchen festklemmen (flachdrücken)



Dieser Modellbauplan stellt einen ergänzenden und notwendigen Bestandteil zum Gebrauch von -FMT- dar. Zur gewerblichen Herstellung der MT-Bauplan-Modelle oder von Fertigteilen davon, bedarf es der Genehmigung des Verlages. Werkstoffzusammenstellung durch den Fachhandel genehmigungsfrei.



Ablängen bis kurz vor die andere Wurzelrippe

5mm Bohrungen Einschlagmuttern auf der Vorderseite des Backbordholmes

Hauptholmstummel 6mm

Holmstummel (vorn + hinten) aus Kiefer oder Buche, KEINESFALLS AUS SPERRHOLZ! Sperrholz ist hochkant eingebaut zu spröde (ungünstiger Faserverlauf!)

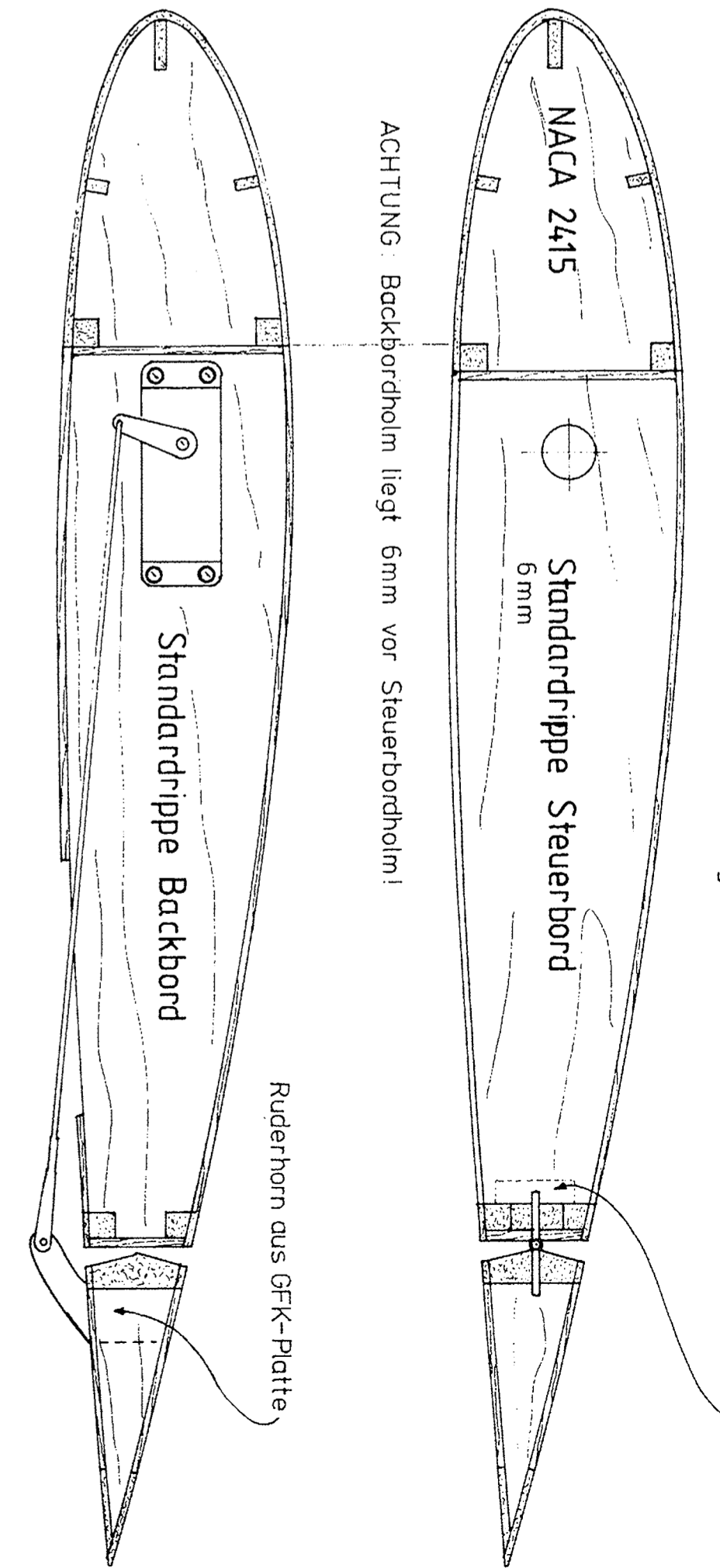
Steuerbordholmstummel (hinten) 6mm

ACHTUNG: Wegen Schränkung hinten mehr V-Form. (etwa 1mm auf 170mm Länge)

Kontur der Backbordseite

abschneiden und oben aufleimen

ACHTUNG: Backbordholm liegt 6mm vor Steuerbordholm!



Tragflächen mit Randal- oder Flügelschrauben sichern, nur handfest anziehen und Unterlegscheiben nicht wegessen

Den Backbordholmstummel vor die hinteren Holme lagern, die mit 6mm Ba (hor) aufgeführt werden

MT-992

SPACE-WALKER

Semi-Scale Nachbau eines Sportflugzeugs aus den USA

Konstruktion: Dennis Tapsfield

- Technische Daten:
- Spannweite: 231 cm
 - Rumpflänge: 161
 - Fluggewicht: 4 680 g
 - Flächenbelastung: 51 g/dm²
 - Flügelprofil: NACA 2415
 - V-Form: 5° je Seite
 - Schränkung: 2°
 - EWD: 4°
 - Motorisierung: 10-15 ccm Zwei- oder Viertakter
 - RC-Funktionen: Höhen-, Seiten-, Querruder, Motordrossel

Ein Bauplan aus der „Flug + modell-Technik“, Ausgabe 2/1990

Ruderausschläge:
 Höhenruder: ± 30 mm
 Seitenruder: ± 48 mm
 Querruder: + 30° - 24 mm
 (jeweils an der äußersten Hinterkante gemessen)

Verlag für Technik und Handwerk GmbH
 Postfach 11 28 · 7570 Baden-Baden

Bauplanmaßstab 1:1
 Blatt 2

Der dieser Ausgabe der FMT beiliegende Bauplan für das Modell „Spacewalker“ ist aus drucktechnischen Gründen um etwa 1/3 verkleinert. Alle Materialangaben und Abmessungen in Zeichnung, Bauanleitung und Stückliste beziehen sich auf das große, nach dem Originalplan gebaute Modell. Beim Bau der verkleinerten Version sind sie entspr. umzurechnen bzw. vom Bauplan abzugreifen. Das Modell nach diesem kleineren Bauplan kann mit einer leichten Fernsteuerung ausgerüstet und mit einem Motor von 3,5-6,5 ccm geflogen werden.