

NOSFET

Kleines Übungs-Motormodell

Konstruktion: T. Middelhuwe

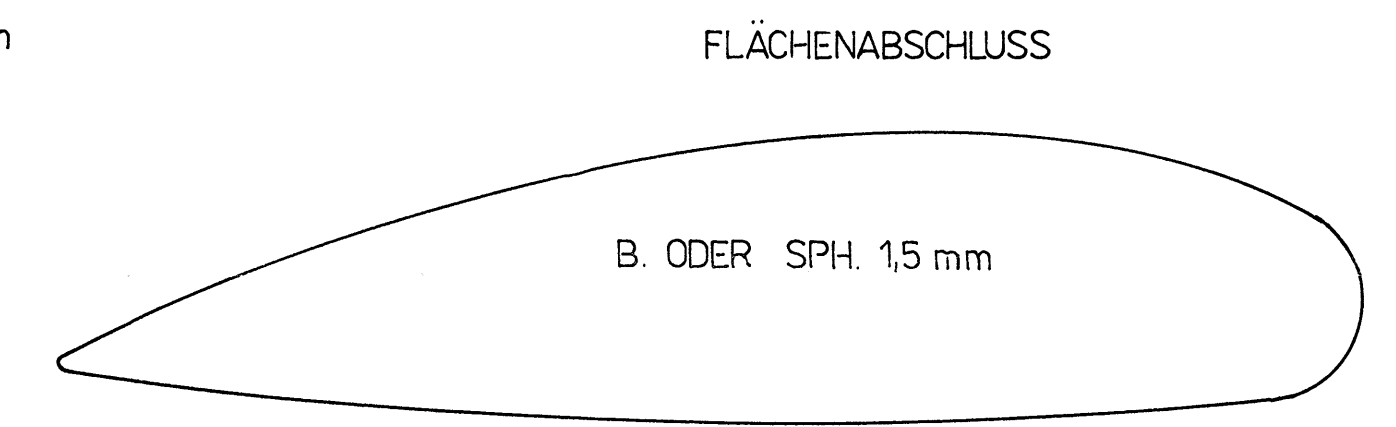
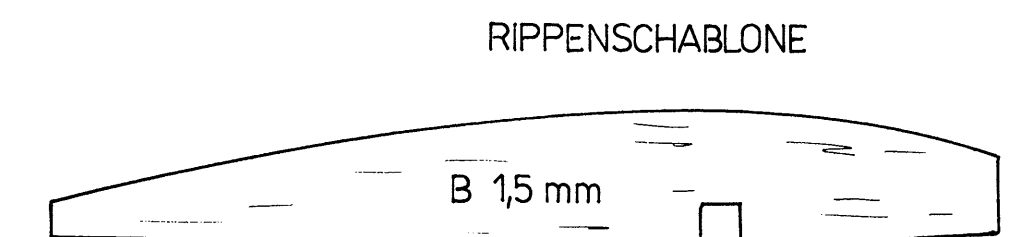
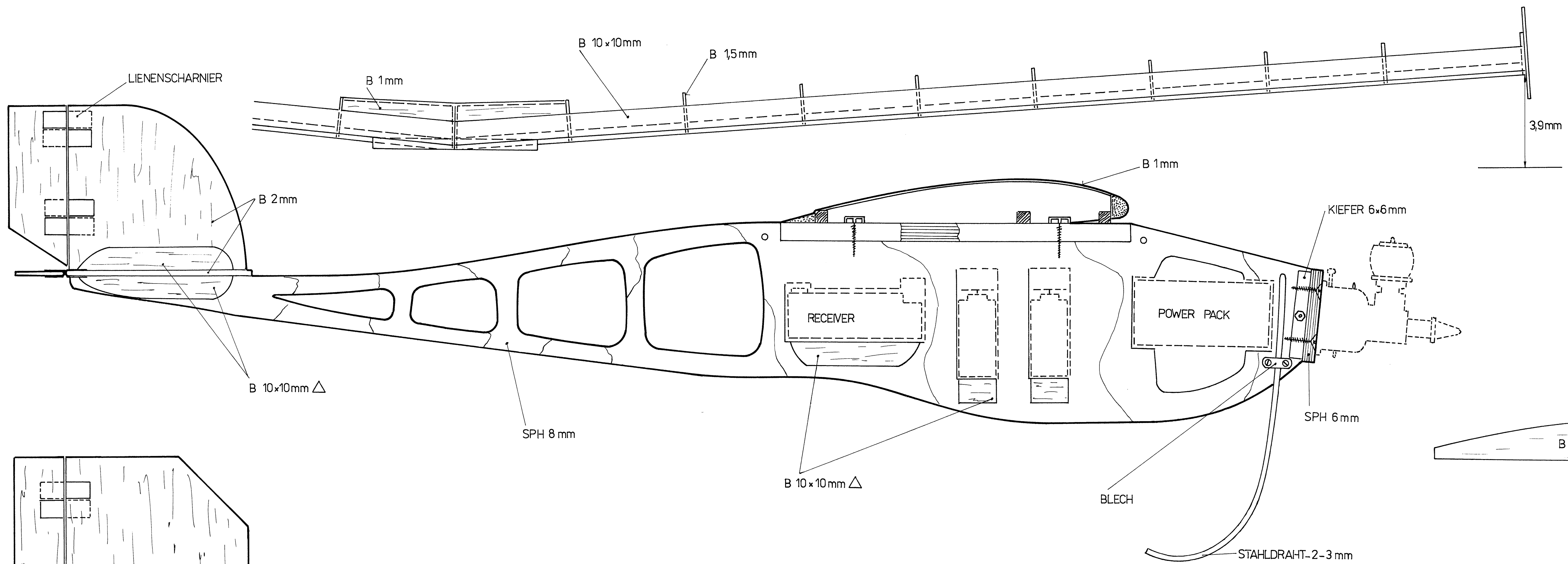
Technische Daten:

Spannweite:	920 mm
Rumpflänge:	565 mm
Fluggewicht:	600 g
Flügelfläche:	13,8 dm ²
Flächenbelastung:	43,5 g/dm ²
Flügelprofil:	Clark Y
HLW-Profil:	Brett
EWD:	2°
Motorisierung:	0,8 cm ³
Motorsturz/-zug:	4°/2°
RC-Funktionen:	Seiten-, Höhenruder

Blatt 1 von 1

© Verlag für Technik und Handwerk GmbH,
76526 Baden-Baden

Ein Bauplan aus der "Flug- und Modelltechnik",
Ausgabe 5/94

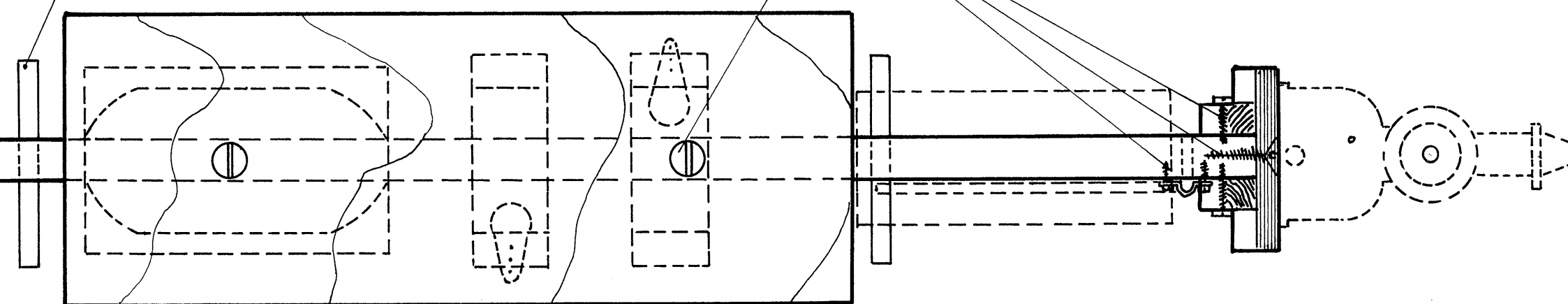


V FORM: 10°

Dieser Bauplan stellt einen ergänzenden und notwendigen Bestandteil zum Gebrauch von "FMT" dar. Zur gewerblichen Herstellung der MT-Bauplan-Modelle oder von Fertigteilen davon, bedarf es der Genehmigung des Verlages. Werkstoffzusammenstellung durch den Fachhandel genehmigungsfrei.

BUCHE Ø 4mm

PASSENDE SCHRAUBEN



Die Bauplanzensur

Die Zahl in der Zwiinge bedeutet, daß dieser Bauplan geeignet ist für:

1	= Anfänger, sehr einfach
2	= fortgeschrittene Anfänger mit Baukasten-erfahrung
3	= Durchschnittsmodellbauer
4	= Modellbauer mit fundierten Kenntnissen aus vielen Baukasten-, Bauplan oder auch Eigenkonstruktionsmodellen
5	= Experten mit viel Erfahrung, viel Zeit und einer sehr gut ausgestatteten Werkstatt

