

Kawasaki Ki-61 „HIEN“

Japanisches Jagdflugzeug als RC-Modell

Konstruktion: Pavel Bosak

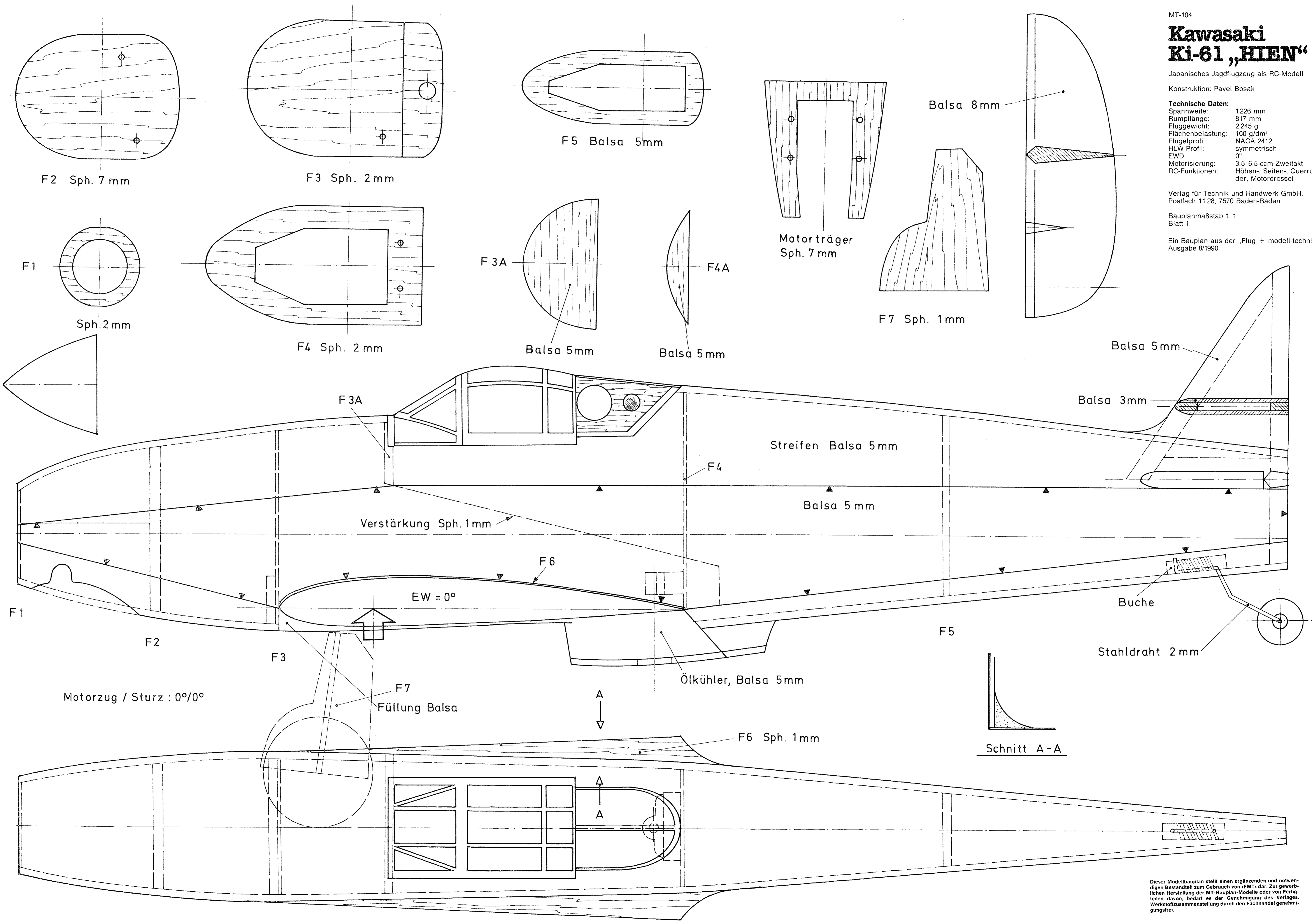
Technische Daten:

Spannweite:	1226 mm
Rumpflänge:	817 mm
Fluggewicht:	2245 g
Flächenbelastung:	100 g/dm ²
HLW-Profil:	NACA 2412
EWD:	symmetrisch
Motorisierung:	3,5-6,5-ccm-Zweitakt
RC-Funktionen:	Höhen-, Seiten-, Querruder, Motordrossel

Verlag für Technik und Handwerk GmbH, Postfach 1128, 7570 Baden-Baden

Bauplanmaßstab 1:1
Blatt 1

Ein Bauplan aus der „Flug + modell-technik“, Ausgabe 8/1990



Dieser Modellbauplan stellt einen ergänzenden und notwendigen Bestandteil zum Gebrauch von „FMT“ dar. Zur gewerblichen Herstellung der MT-Bauplan-Modelle oder von Fertigteilen davon, bedarf es der Genehmigung des Verlags. Werkstoffzusammenstellung durch den Fachhandel genehmigungsfrei.

Kawasaki Ki-61 „HIEN“

Japanisches Jagdflugzeug als RC-Modell

Konstruktion: Pavel Bosak

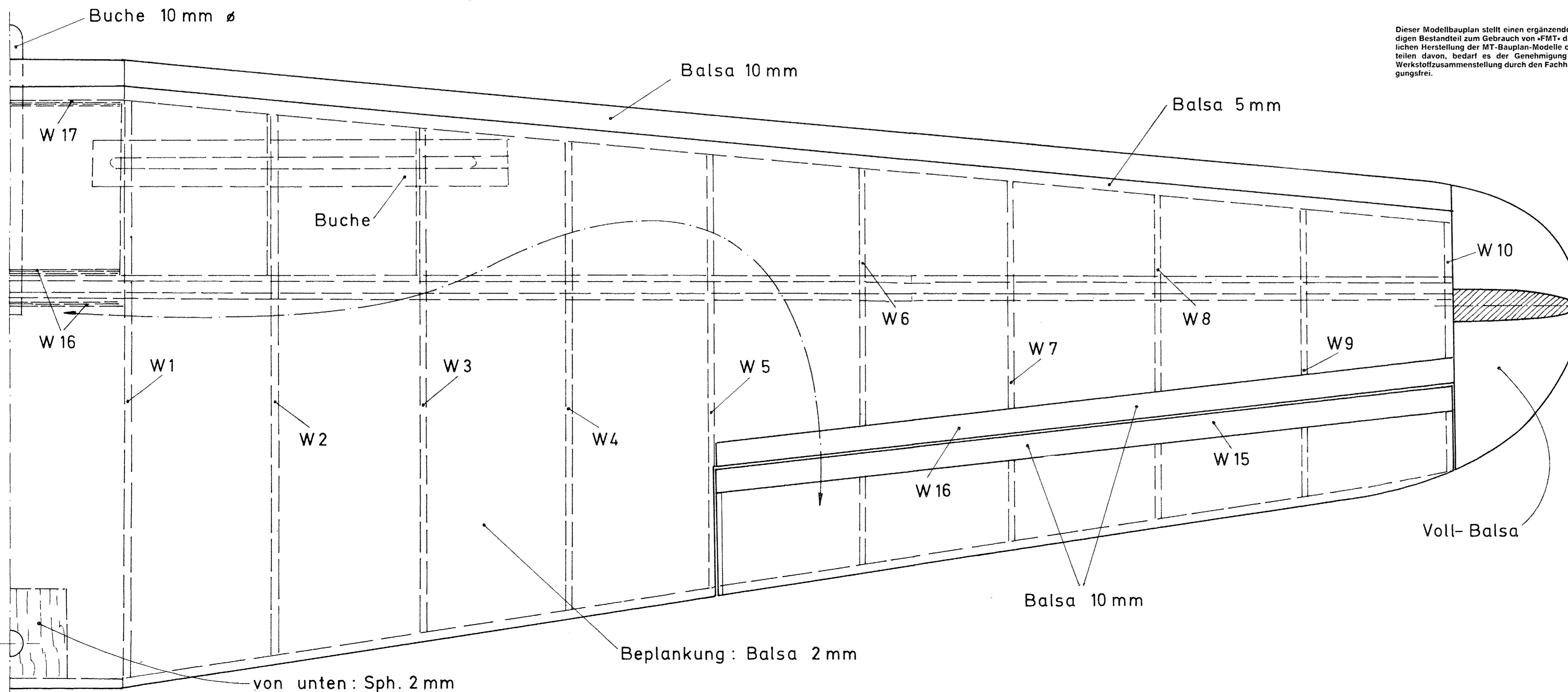
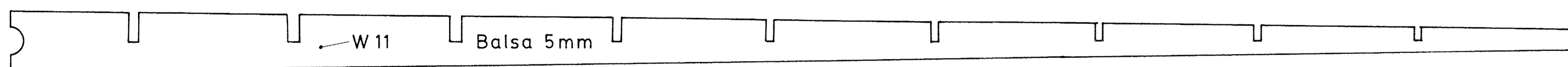
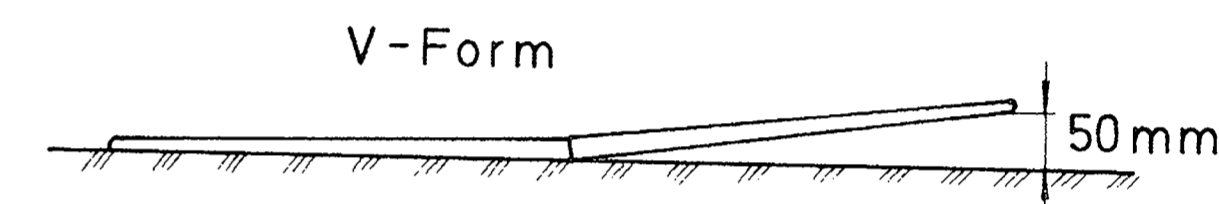
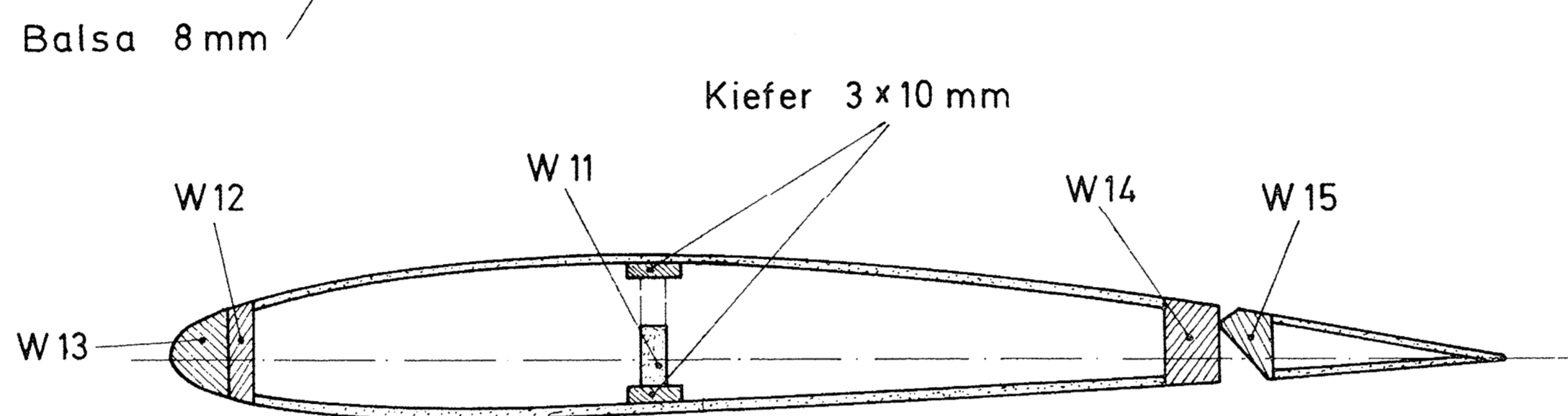
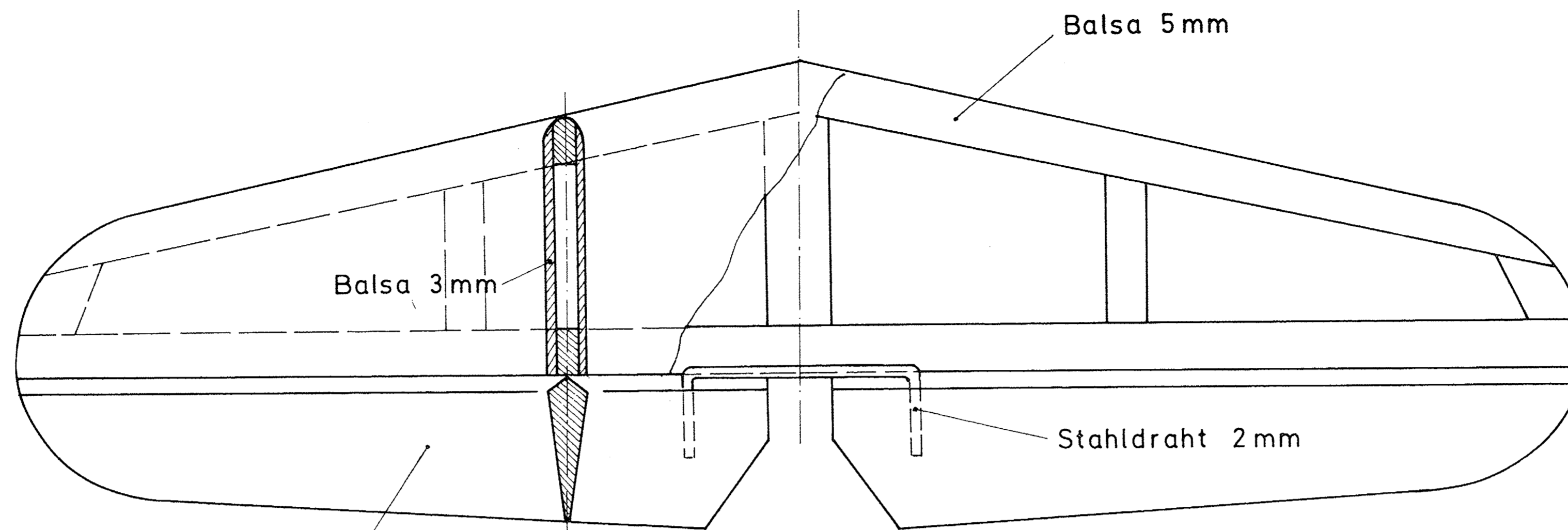
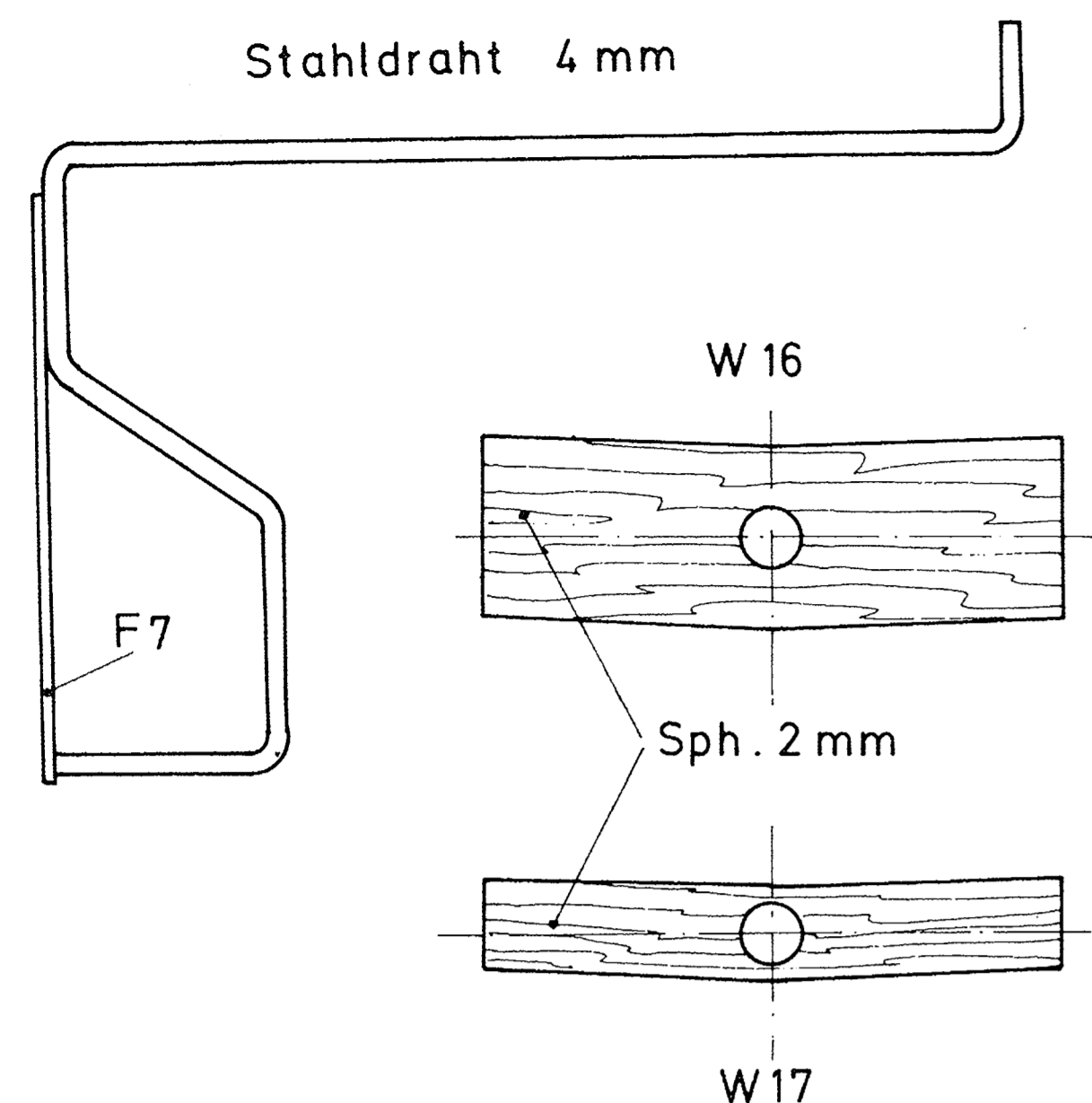
Technische Daten:

Spannweite:	1226 mm
Rumpflänge:	817 mm
Fluggewicht:	2245 g
Flächenbelastung:	100 g/dm ²
Flügelprofil:	NACA 2412
HLW-Profil:	symmetrisch
EWD:	0°
Motorisierung:	3,5-6,5-ccm-Zweitakt
RC-Funktionen:	Höhen-Seiten-Querruder, Motordrossel

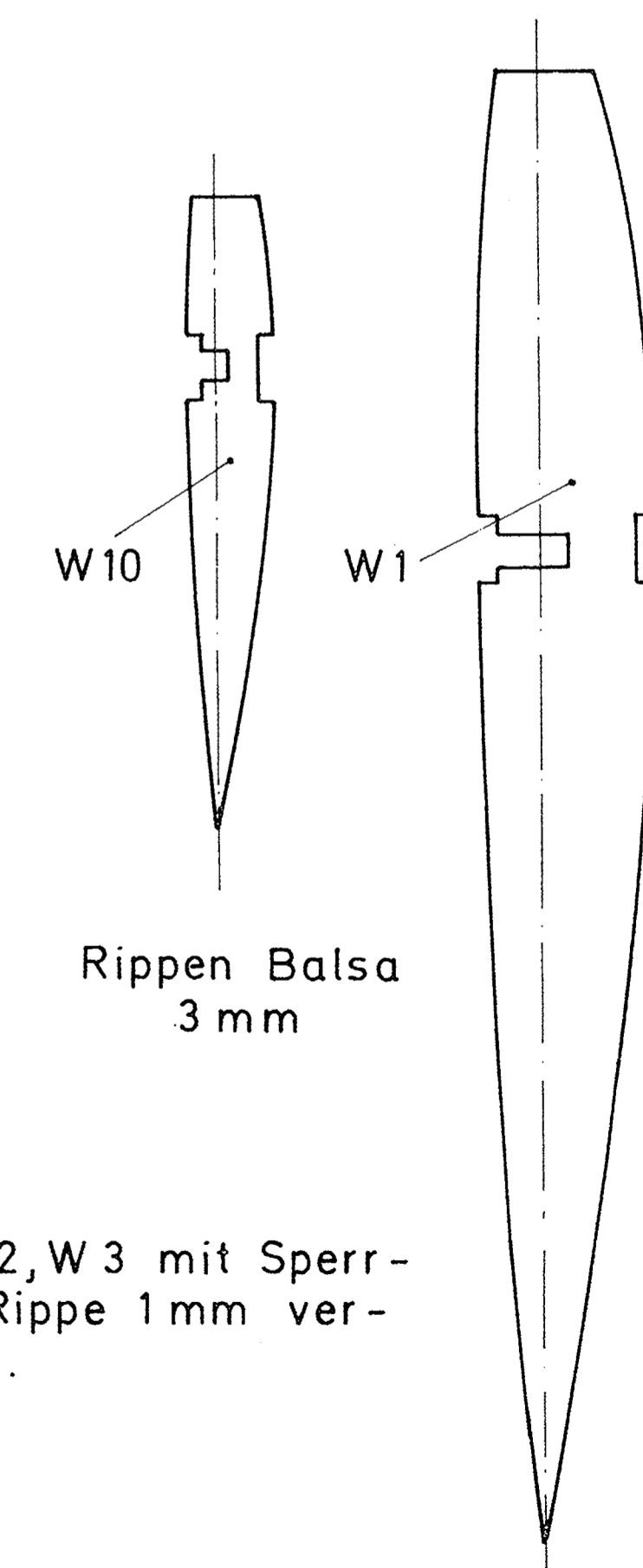
Verlag für Technik und Handwerk GmbH,
Postfach 1128, 7570 Baden-Baden

Bauplanmaßstab 1:1
Blatt 2

Ein Bauplan aus der „Flug + modell-technik“,
Ausgabe 8/1990



Dieser Modellbauplan stellt einen ergänzenden und notwendigen Bestandteil zum Gebrauch von „FMT“ dar. Zur gewerblichen Herstellung der MT-Bauplan-Modelle oder von Fertigteilen davon, bedarf es der Genehmigung des Verlages. Werkstoffzusammenstellung durch den Fachhandel genehmigungsfrei.



W1, W2, W3 mit Sperrholz-Rippe 1 mm verstärkt.