

SCHNITT G-G

ANSICHT X1

R3' ARMATURENBRETT

R12 2xAL3

MT-1095

Christen Eagle II

Konstruktion: P. Fencel

Technische Daten:

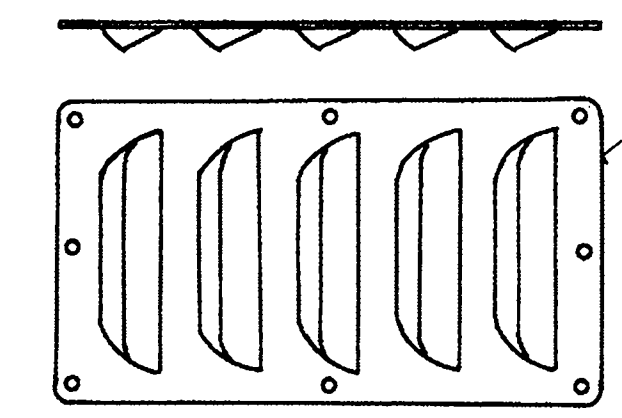
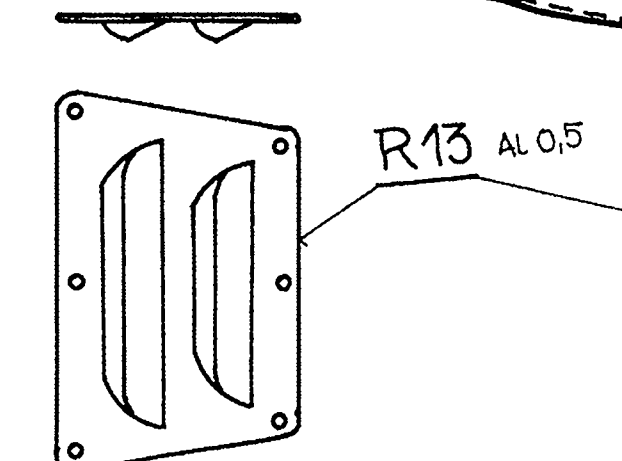
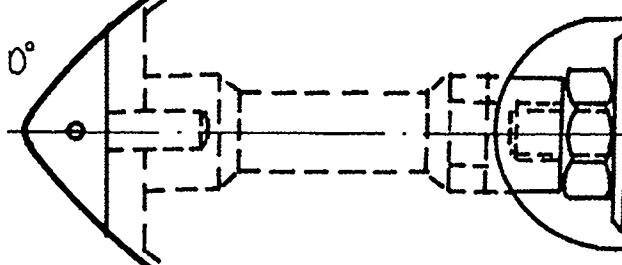
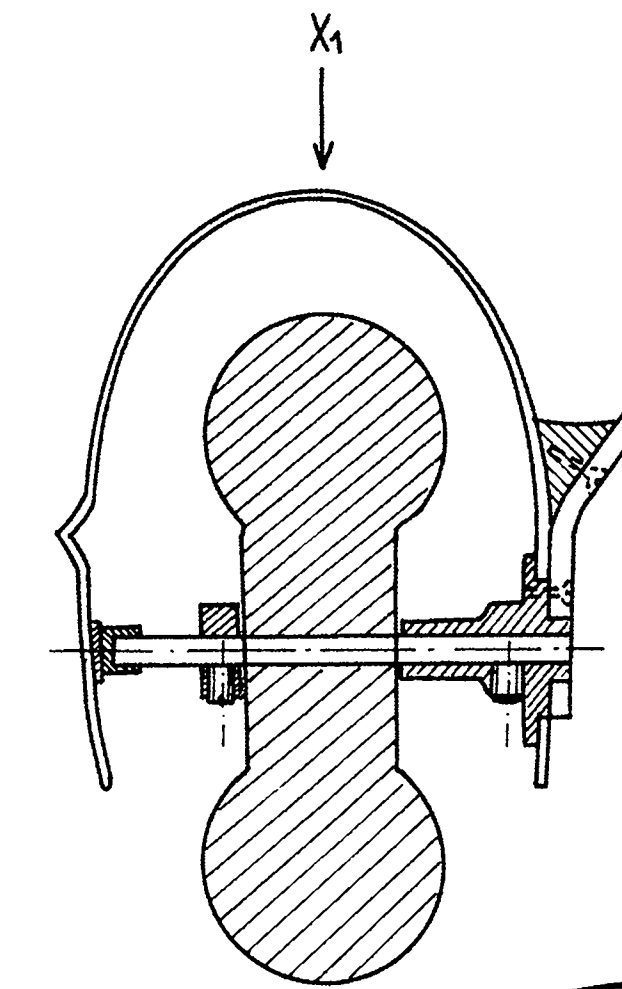
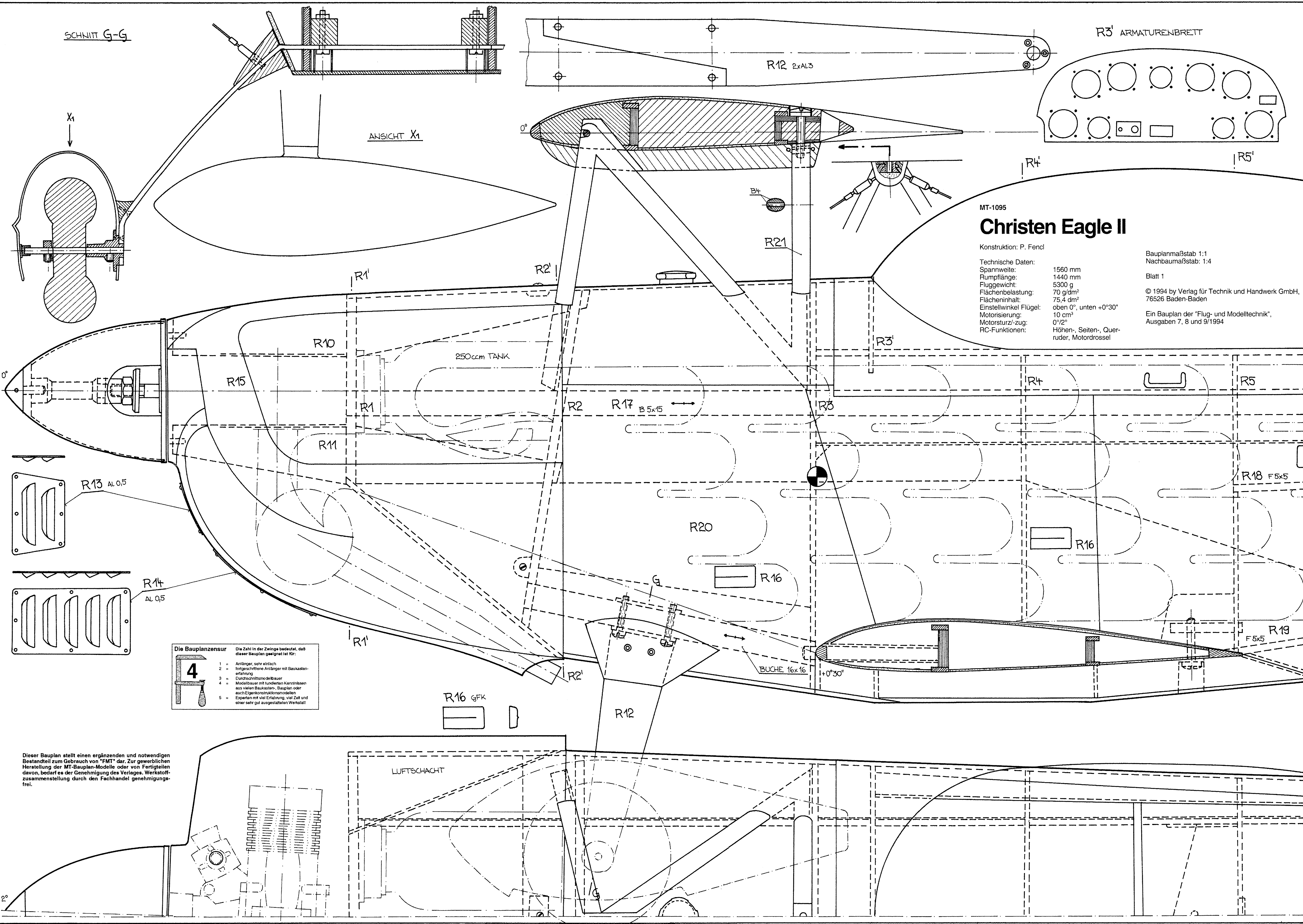
Spannweite:	1560 mm
Rumpflänge:	1440 mm
Fluggewicht:	5300 g
Flächenbelastung:	70 g/dm ²
Flächeninhalt:	75,4 dm ²
Einstellwinkel Flügel:	oben 0°, unten +0°30'
Motorisierung:	10 cm ³
Motorsturz-zug:	0°/2°
RC-Funktionen:	Höhen-, Seiten-, Quer- ruder, Motordrossel

Bauplanmaßstab 1:1
Nachbaumaßstab: 1:4

Blatt 1

© 1994 by Verlag für Technik und Handwerk GmbH,
76526 Baden-Baden

Ein Bauplan der "Flug- und Modelltechnik",
Ausgaben 7, 8 und 9/1994

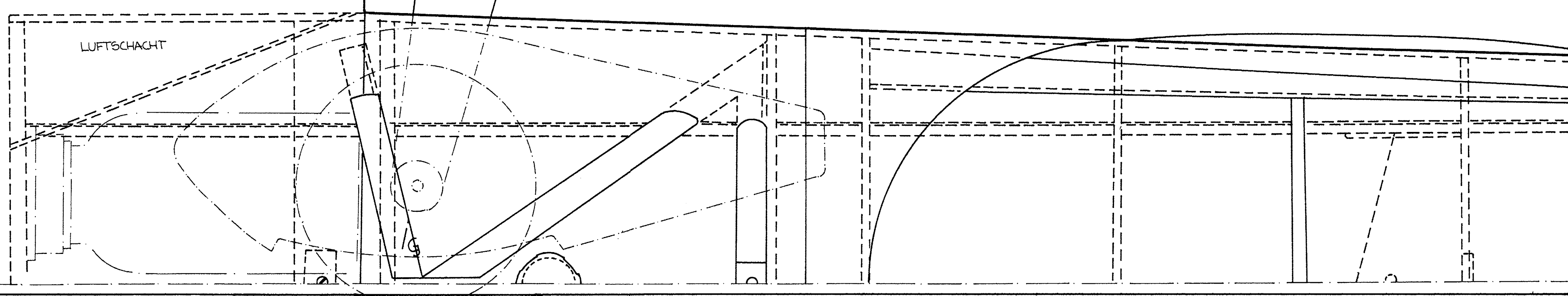


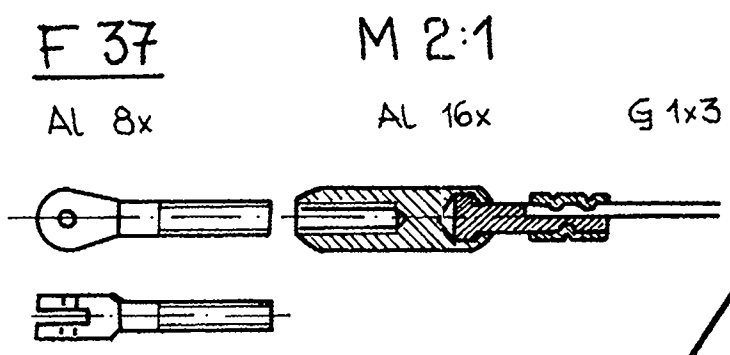
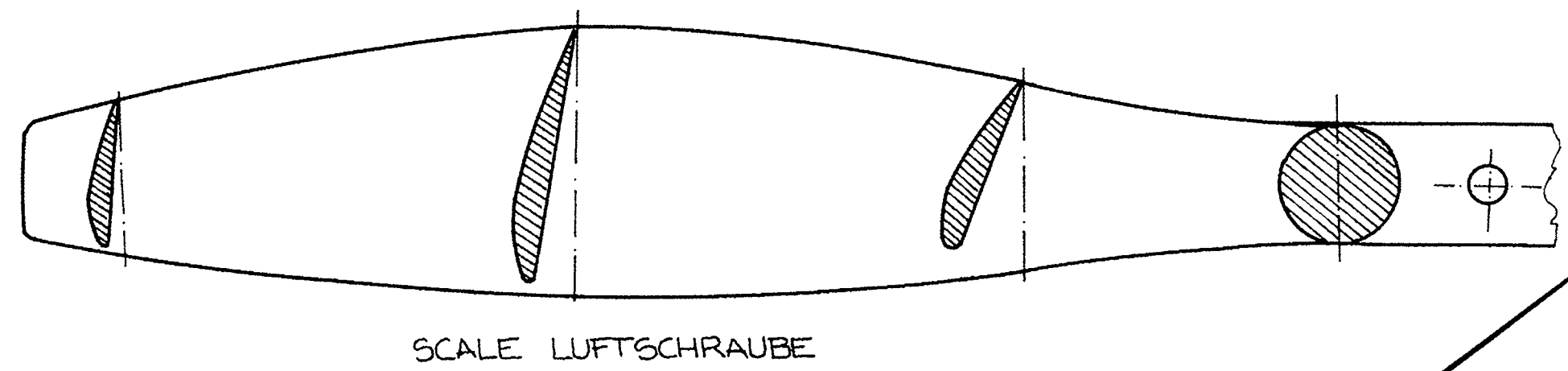
Die Bauplanzensur

Die Zahl in der Zwiinge bedeutet, das dieser Bauplan geeignet ist für:

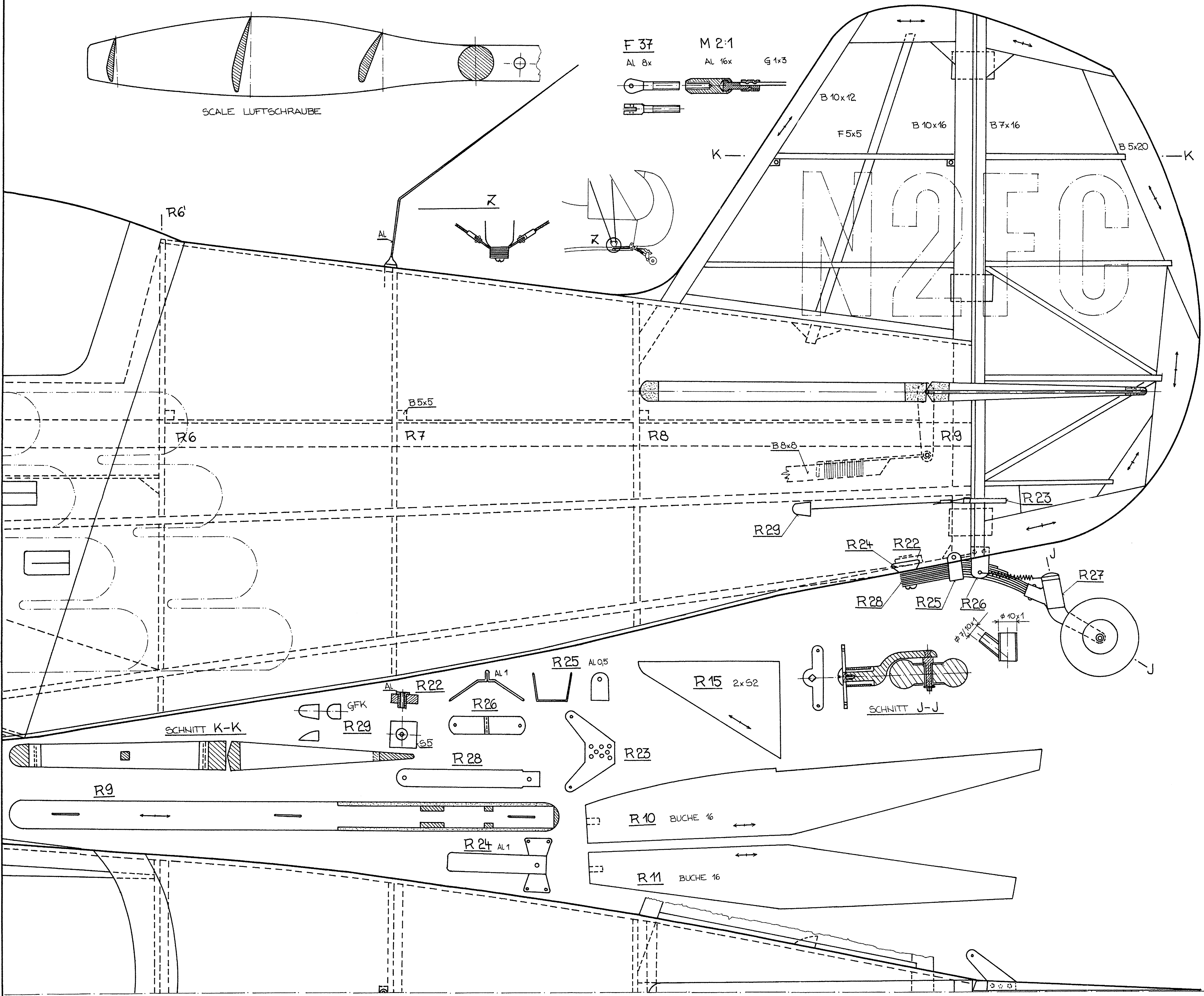
1	= Anfänger, sehr einfach
2	= fortgeschrittene Anfänger mit Baukasten- erfahrung
3	= Durchschnittsmodellbauer
4	= Modellbauer mit fundierten Kenntnissen aus vielen Baukasten-, Bauplan oder auch Eigenkonstruktionsmodellen
5	= Experten mit viel Erfahrung, viel Zeit und einer sehr gut ausgestatteten Werkstat

Dieser Bauplan stellt einen ergänzenden und notwendigen Bestandteil zum Gebrauch von "FMT" dar. Zur gewerblichen Herstellung der MT-Bauplan-Modelle oder von Fertigteilen davon, bedarf es der Genehmigung des Verlages. Werkstoffzusammenstellung durch den Fachhandel genehmigungsfrei.





Die Bauplanzensur	
4	Die Zahl in der Zwinge bedeutet, daß dieser Bauplan geeignet ist für:
1	= Anfänger, sehr einfach
2	= fortgeschrittene Anfänger mit Baukasten-erfahrung
3	= Durchschnittsmodellbauer
4	= Modellbauer mit fundierten Kenntnissen aus vielen Baukästen-, Bauplan oder auch Eigenkonstruktionsmodellen
5	= Experten mit viel Erfahrung, viel Zeit und einer sehr gut ausgestatteten Werkstatt



Dieser Bauplan stellt einen ergänzenden und notwendigen Bestandteil zum Gebrauch von "FMT" dar. Zur gewerblichen Herstellung der MT-Bauplan-Modelle oder von Fertigteilen davon, bedarf es der Genehmigung des Verlages. Werkstoffzusammenstellung durch den Fachhandel genehmigungsfrei.

MT-1095

Christen Eagle II

Konstruktion: P. Fencel

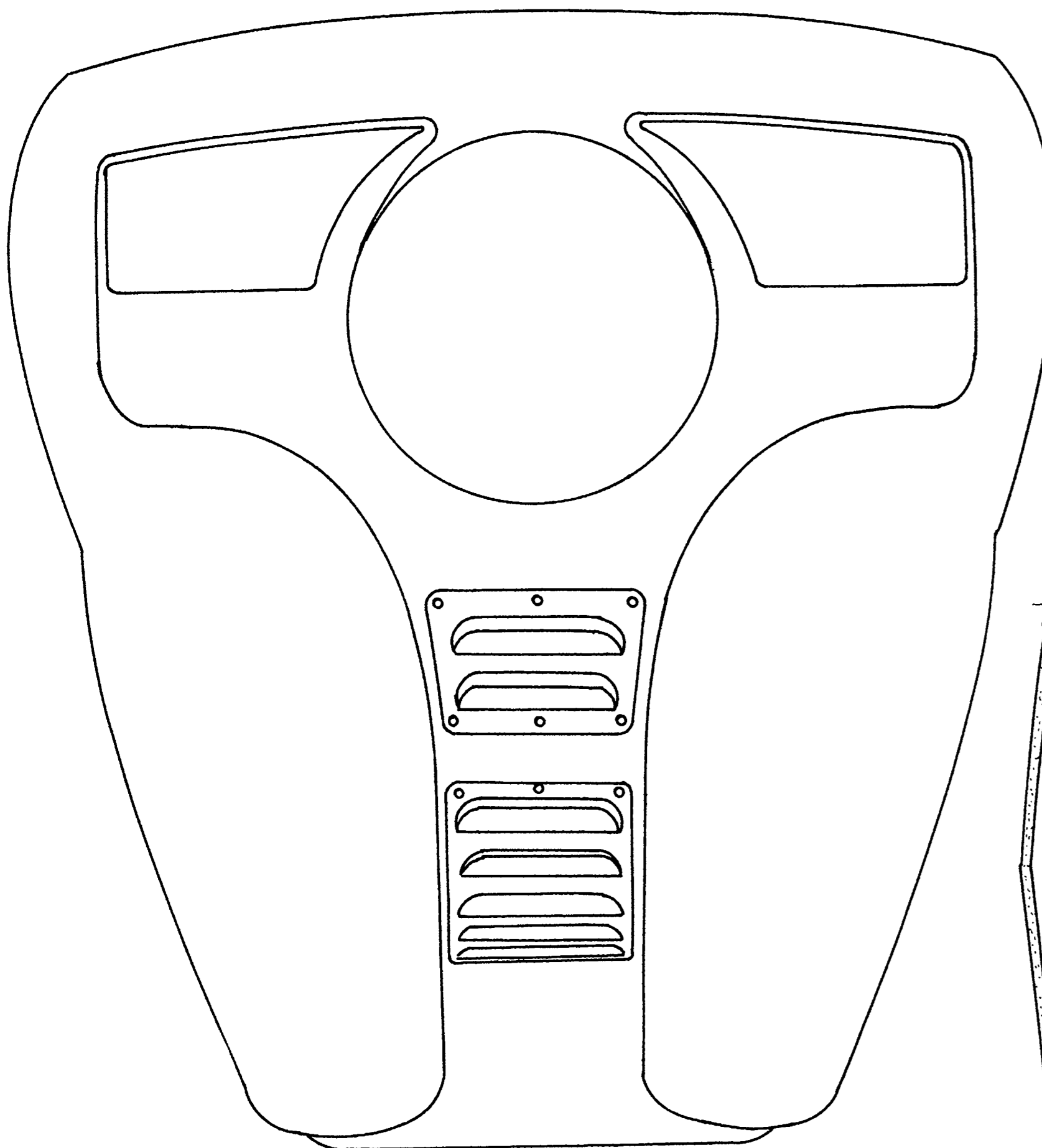
Technische Daten:	
Spannweite:	1560 mm
Rumpflänge:	1440 mm
Fluggewicht:	5300 g
Flächenbelastung:	70 g/dm ²
Flächeninhalt:	75,4 dm ²
Einstellwinkel Flügel:	oben 0°, unten +0°30'
Motorisierung:	10 cm ³
Motorsturz/-zug:	0°/2°
RC-Funktionen:	Höhen-, Seiten-, Querruder, Motordrossel

Bauplanmaßstab 1:1
Nachbaumaßstab: 1:4

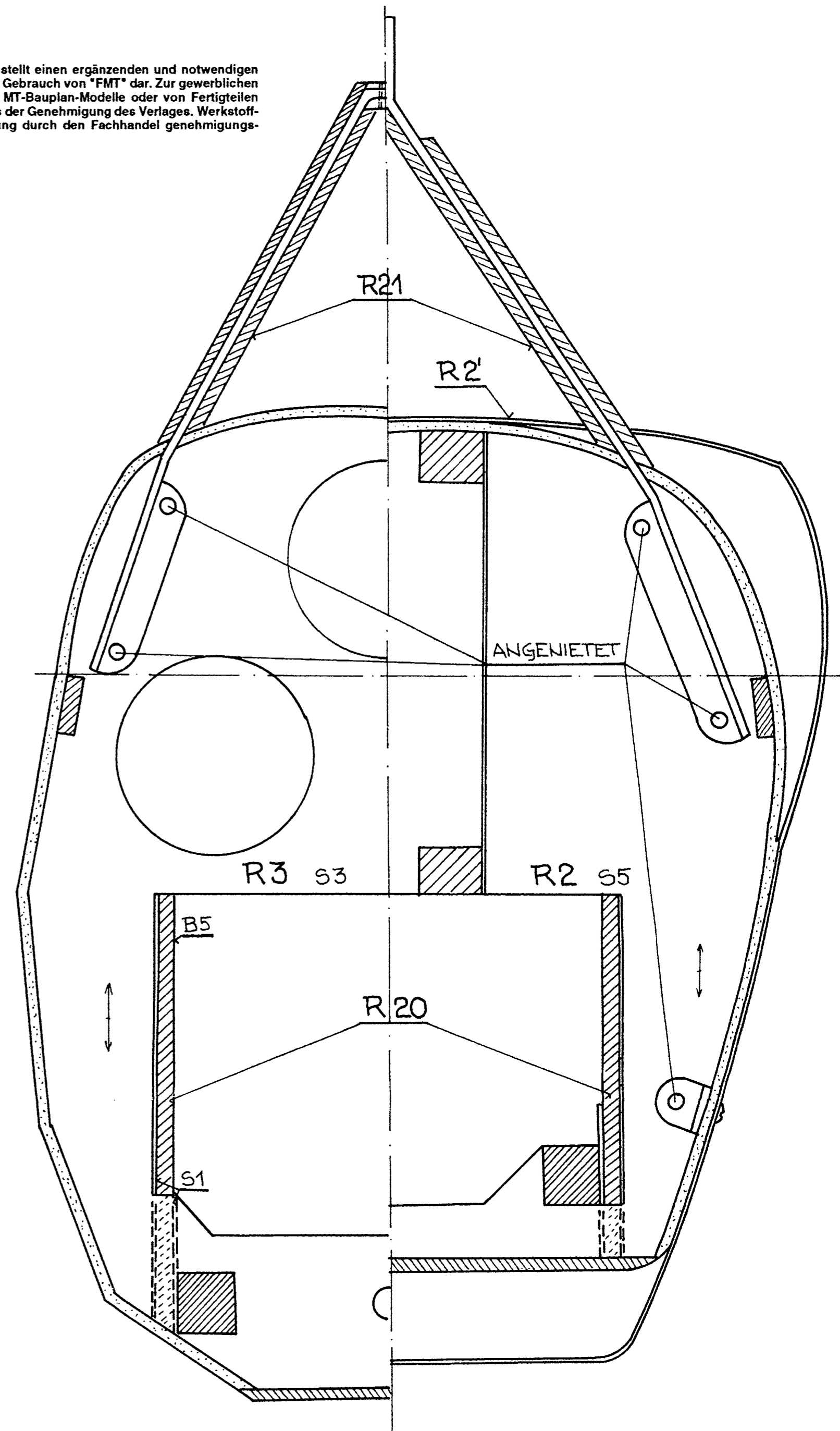
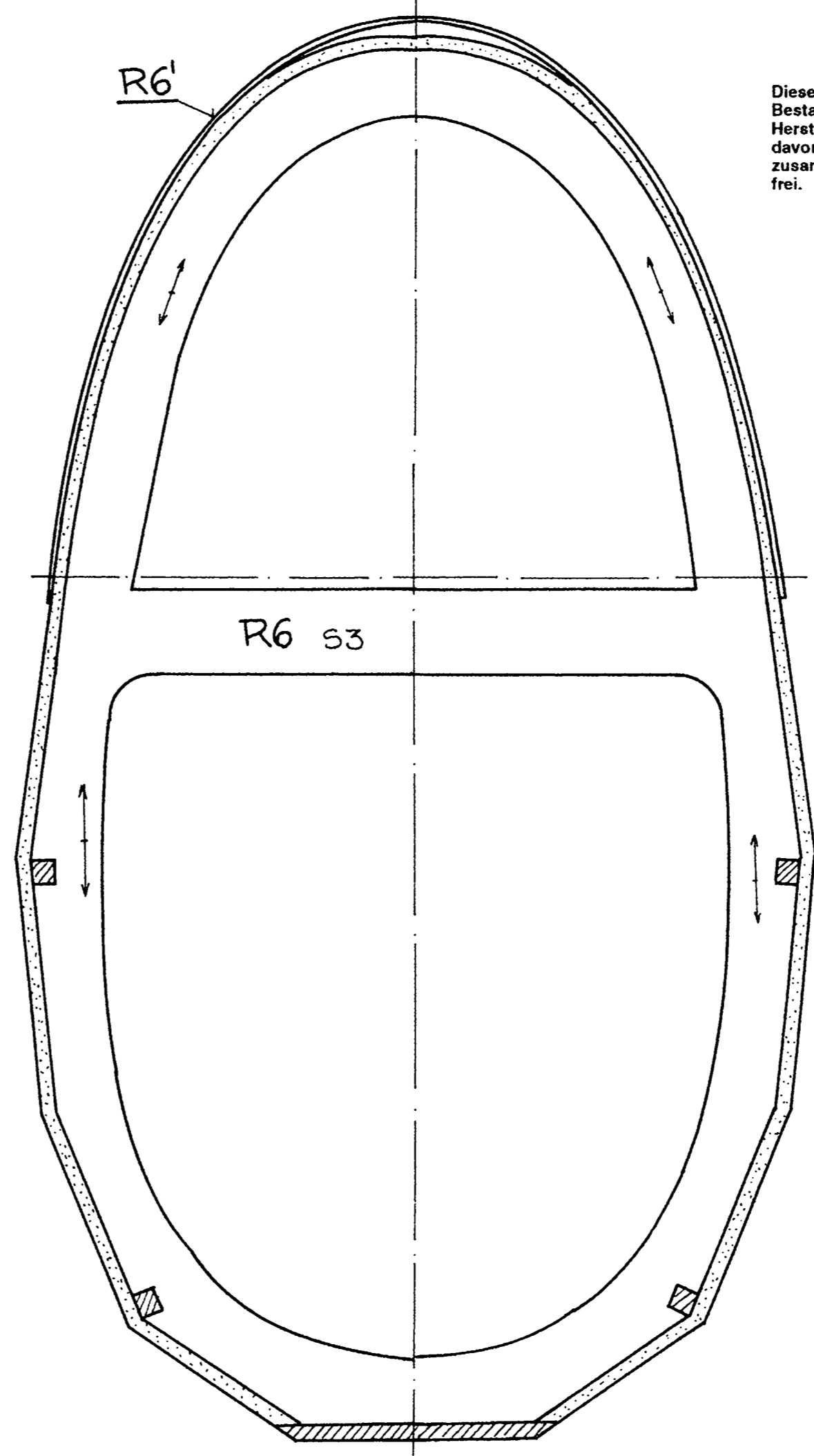
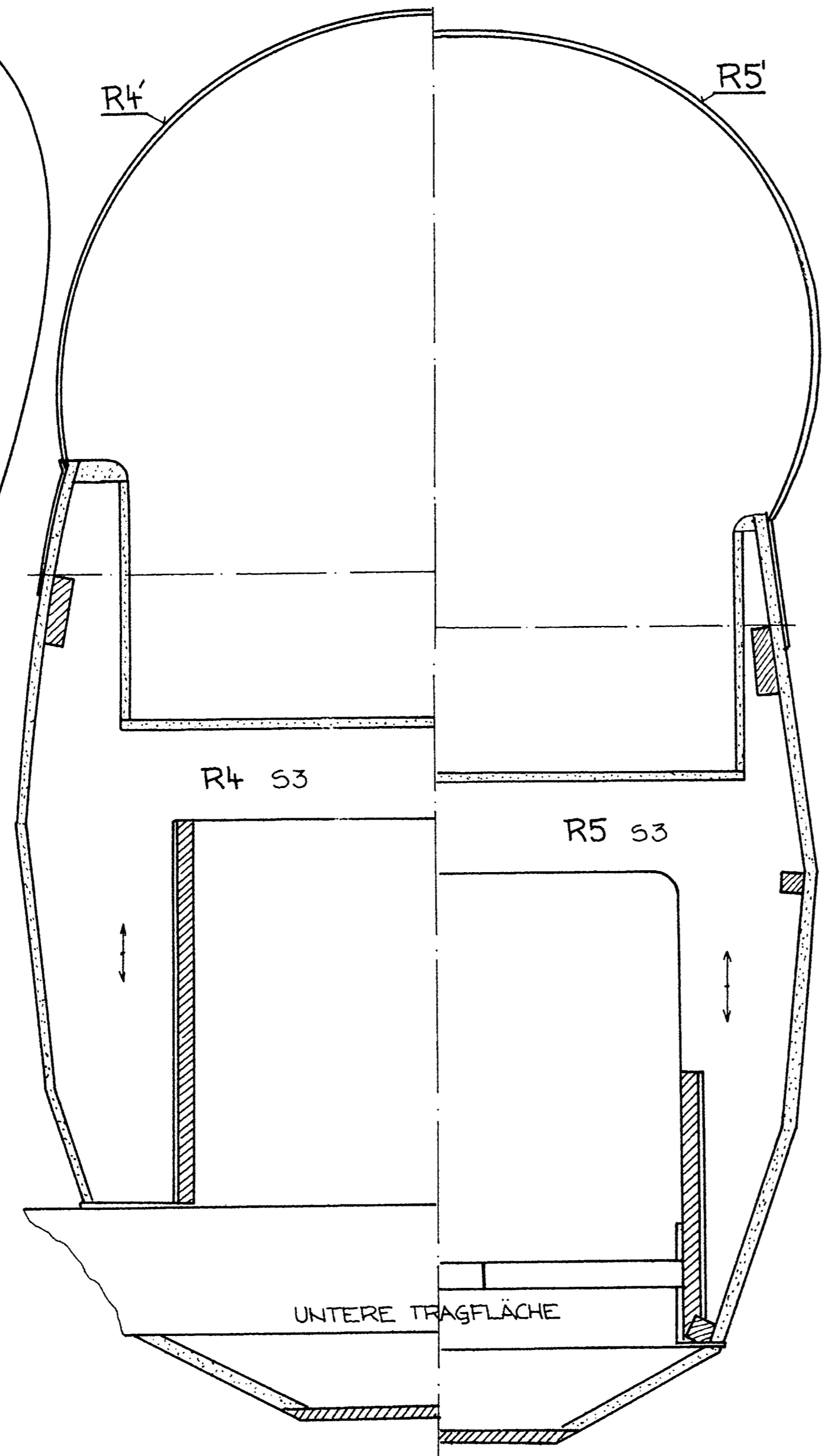
Blatt 3

© 1994 by Verlag für Technik und Handwerk GmbH,
76526 Baden-Baden

Ein Bauplan der "Flug- und Modelltechnik",
Ausgaben 7, 8 und 9/1994



VORDERANSICHT

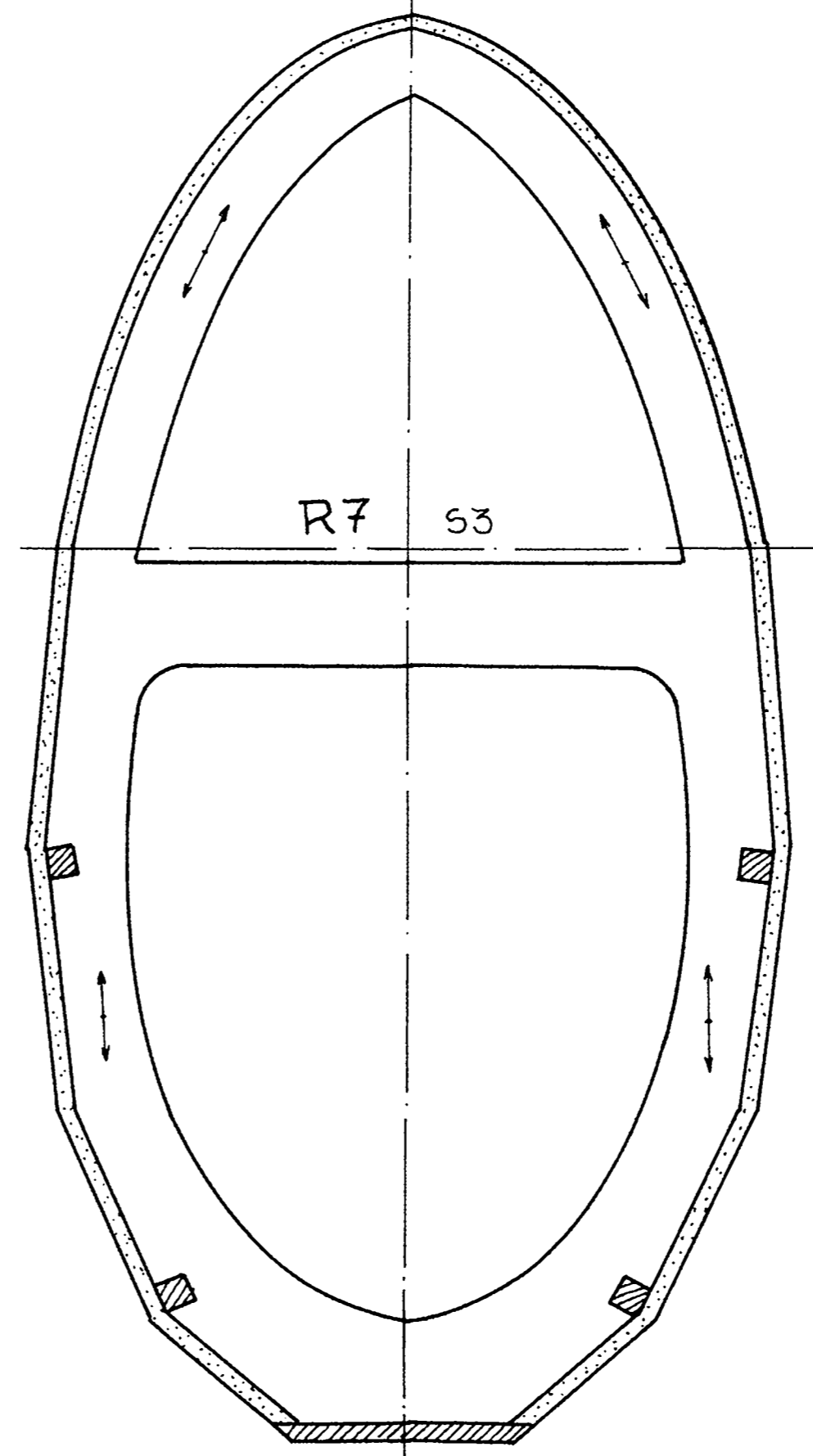
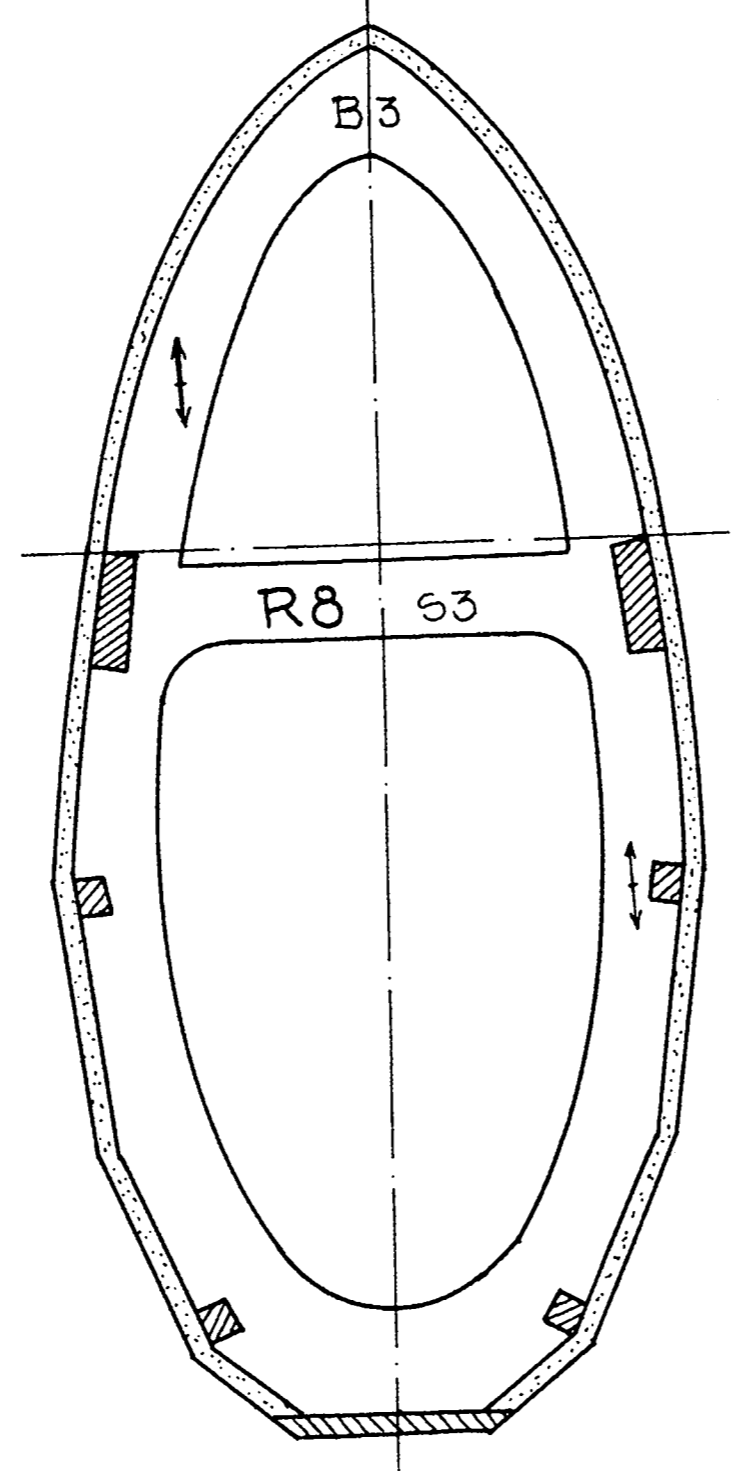
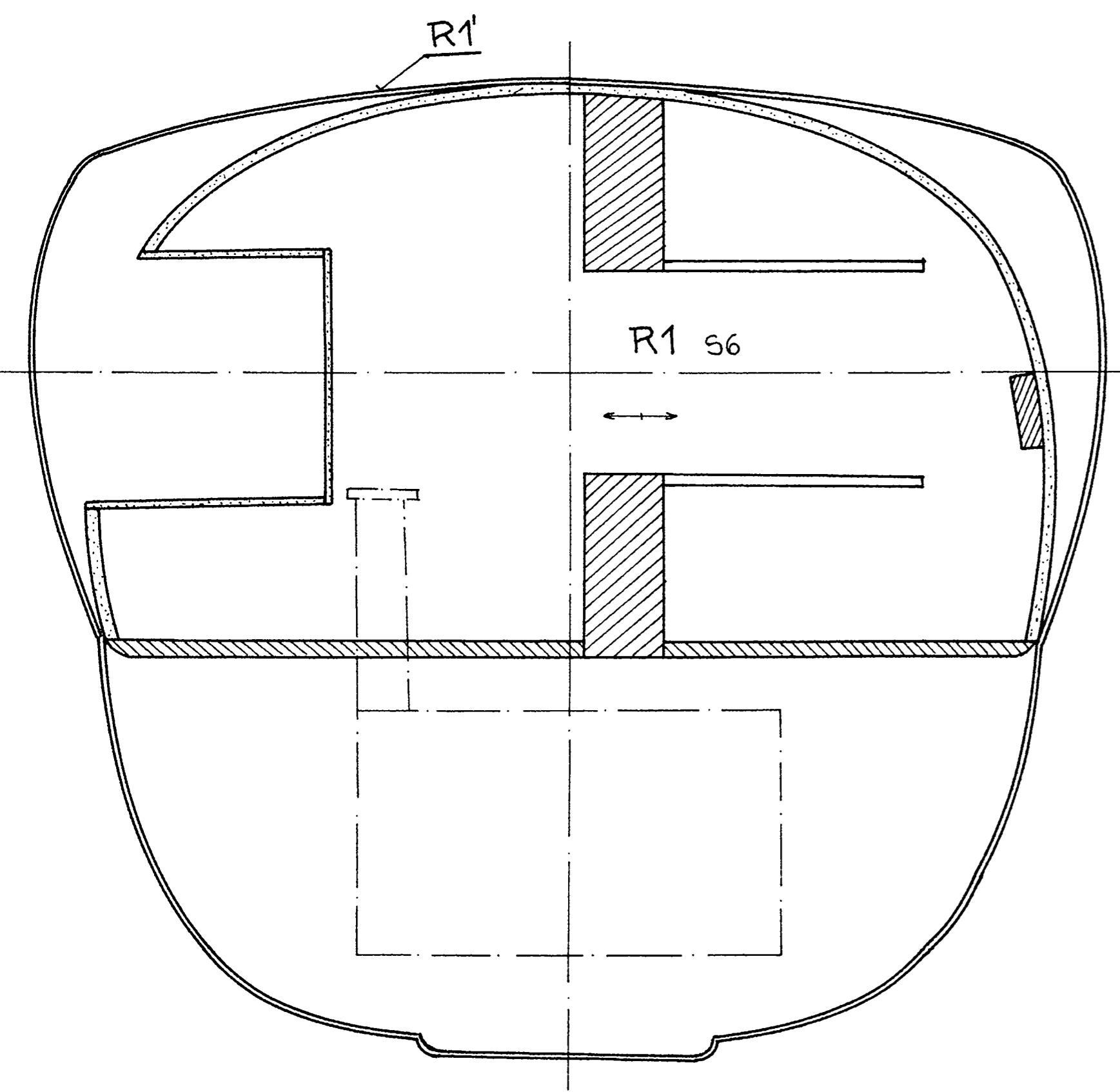


Dieser Bauplan stellt einen ergänzenden und notwendigen Bestandteil zum Gebrauch von "FMT" dar. Zur gewerblichen Herstellung der MT-Bauplan-Modelle oder von Fertigteilen davon, bedarf es der Genehmigung des Verlages. Werkstoffzusammenstellung durch den Fachhandel genehmigungsfrei.

Die Bauplanzensur **4**

Die Zahl in der Zwinge bedeutet, daß dieser Bauplan geeignet ist für:

- 1 = Anfänger, sehr einfach
- 2 = fortgeschrittene Anfänger mit Baukasten-erfahrung
- 3 = Durchschnittemodellbauer
- 4 = Modellbauer mit fundierten Kenntnissen aus vielen Baukasten-, Bauplan oder auch Eigenkonstruktionsmodellen
- 5 = Experten mit viel Erfahrung, viel Zeit und einer sehr gut ausgestatteten Werkstatt



MT-1095
Christen Eagle II

Konstruktion: P. Fencel

Technische Daten:

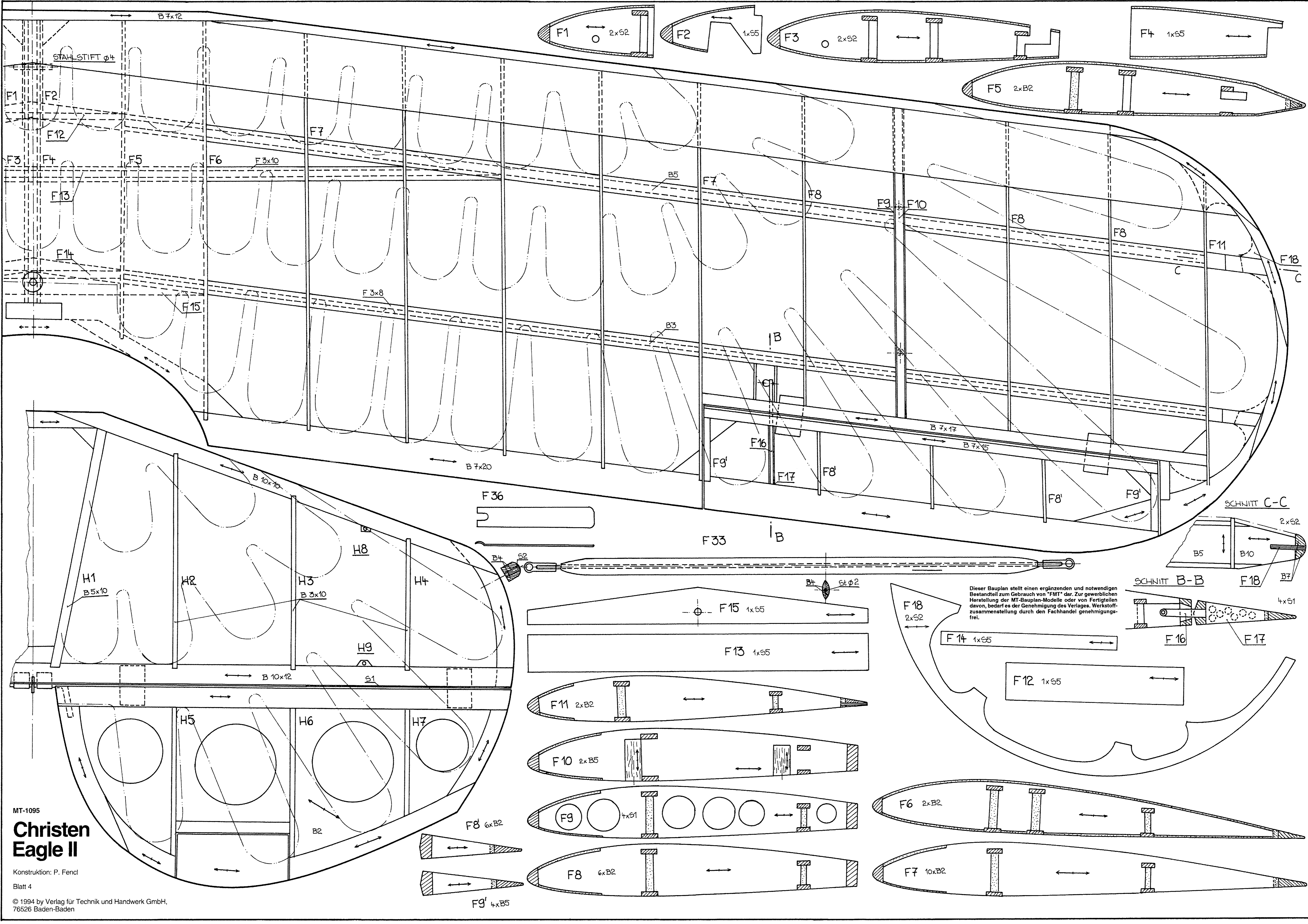
- Spannweite: 1560 mm
- Rumpflänge: 1440 mm
- Fluggewicht: 5300 g
- Flächenbelastung: 70 g/dm²
- Flächeninhalt: 75,4 dm²
- Einstellwinkel Flügel: oben 0°, unten +0°30'
- Motorisierung: 10 cm³
- Motorsturz/-zug: 0°/2°
- RC-Funktionen: Höhen-, Seiten-, Querruder, Motordrossel

Bauplanmaßstab 1:1
Nachbaumaßstab 1:4

Blatt 1

© 1994 by Verlag für Technik und Handwerk GmbH, 76526 Baden-Baden

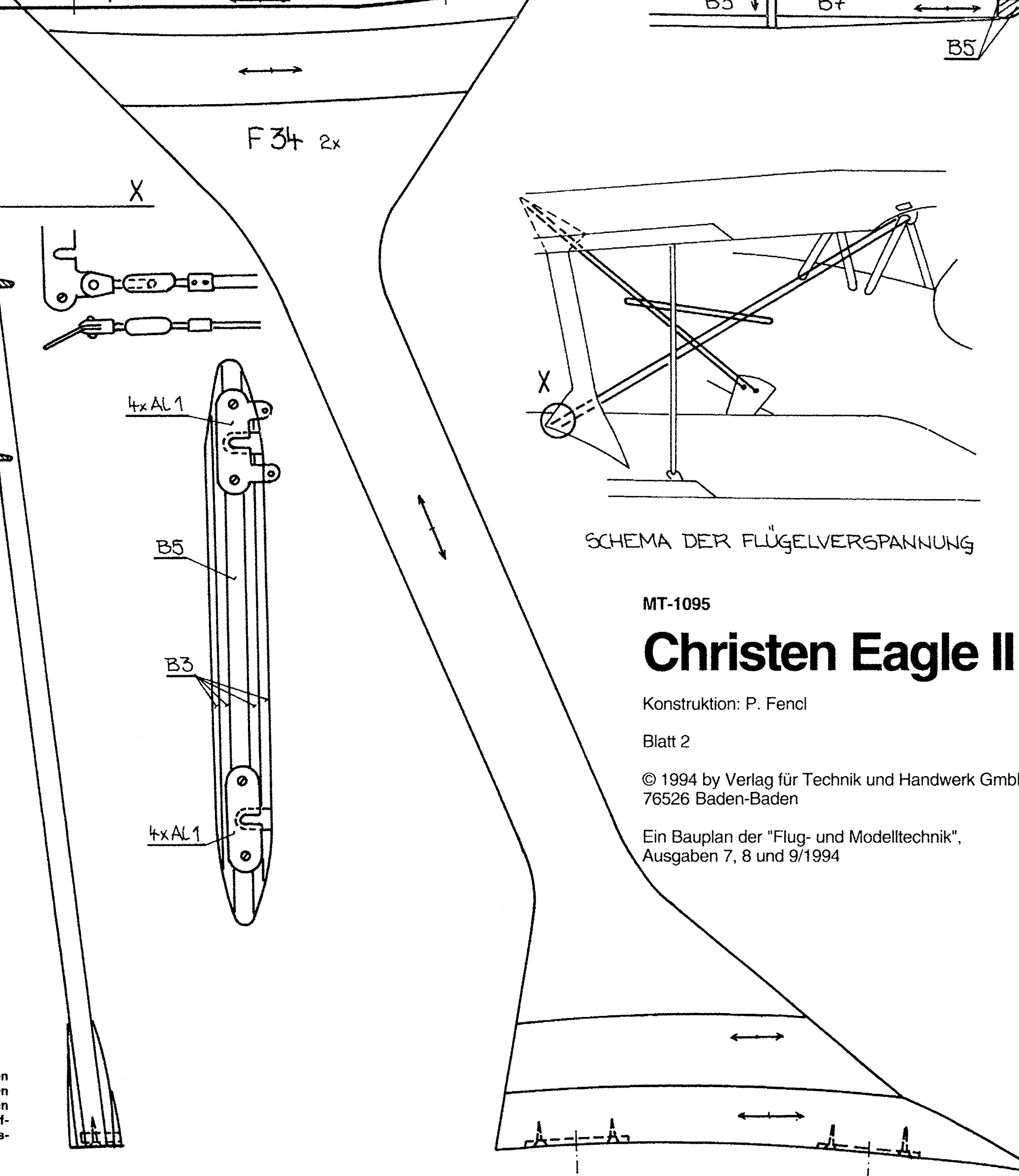
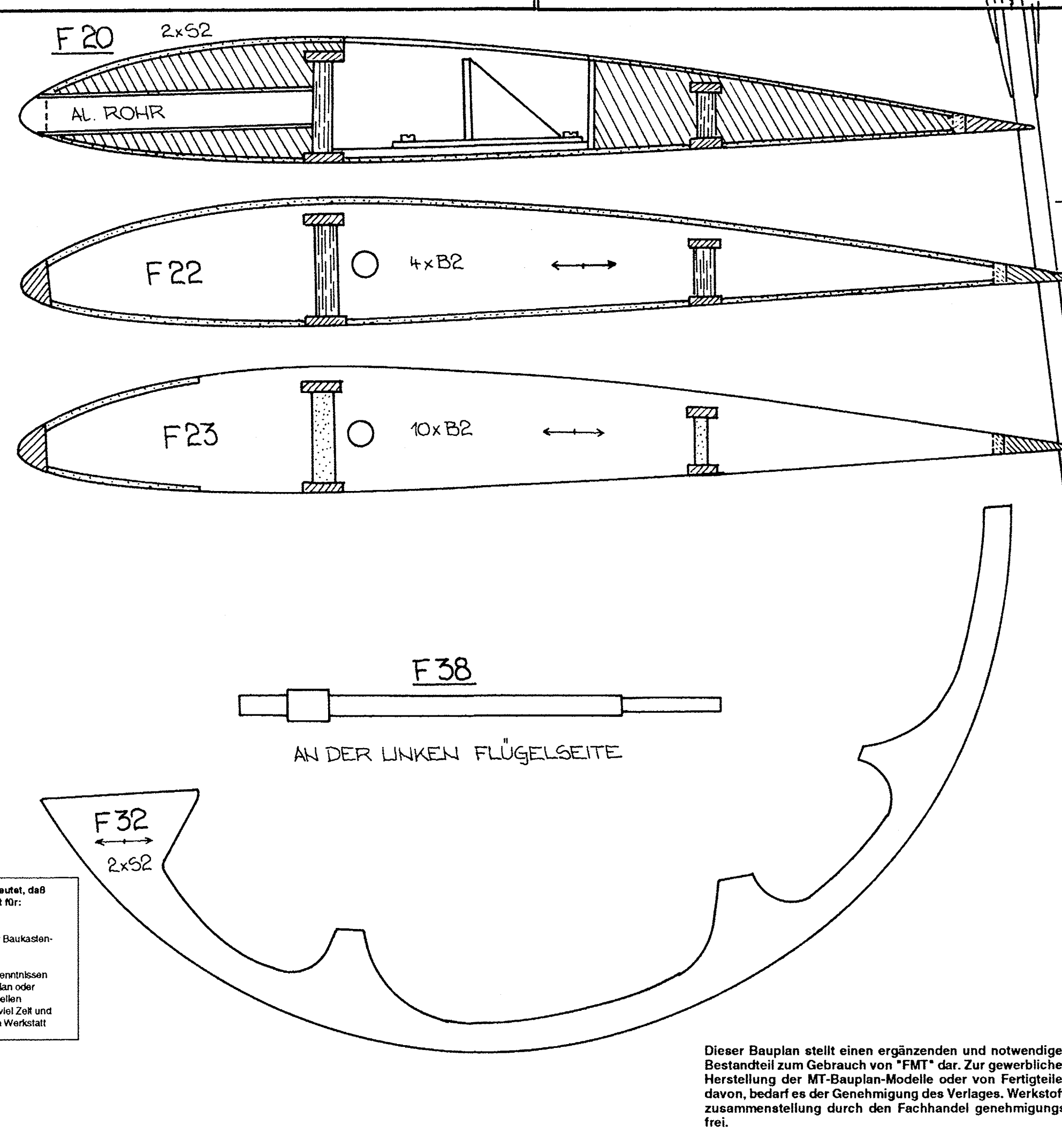
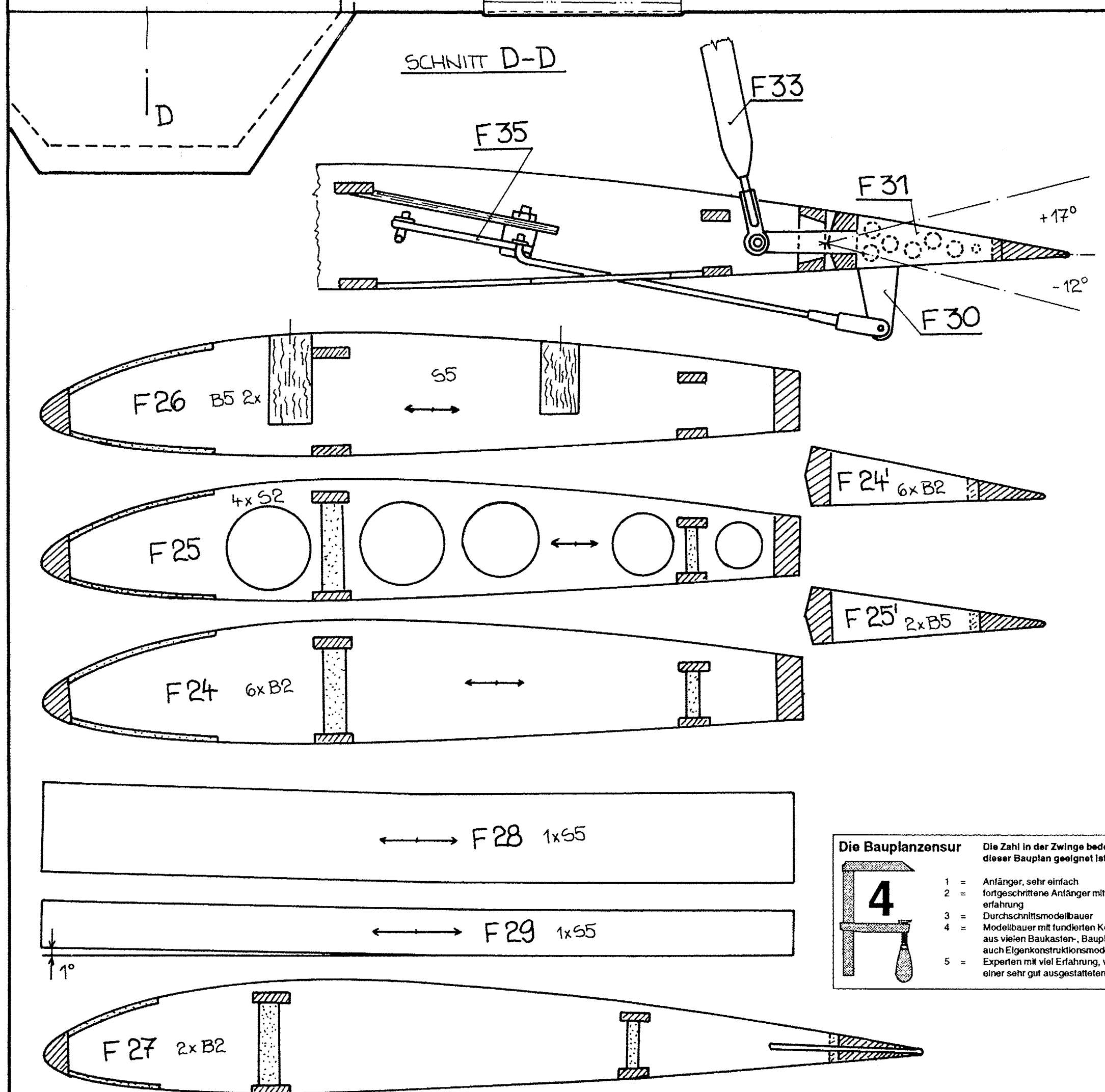
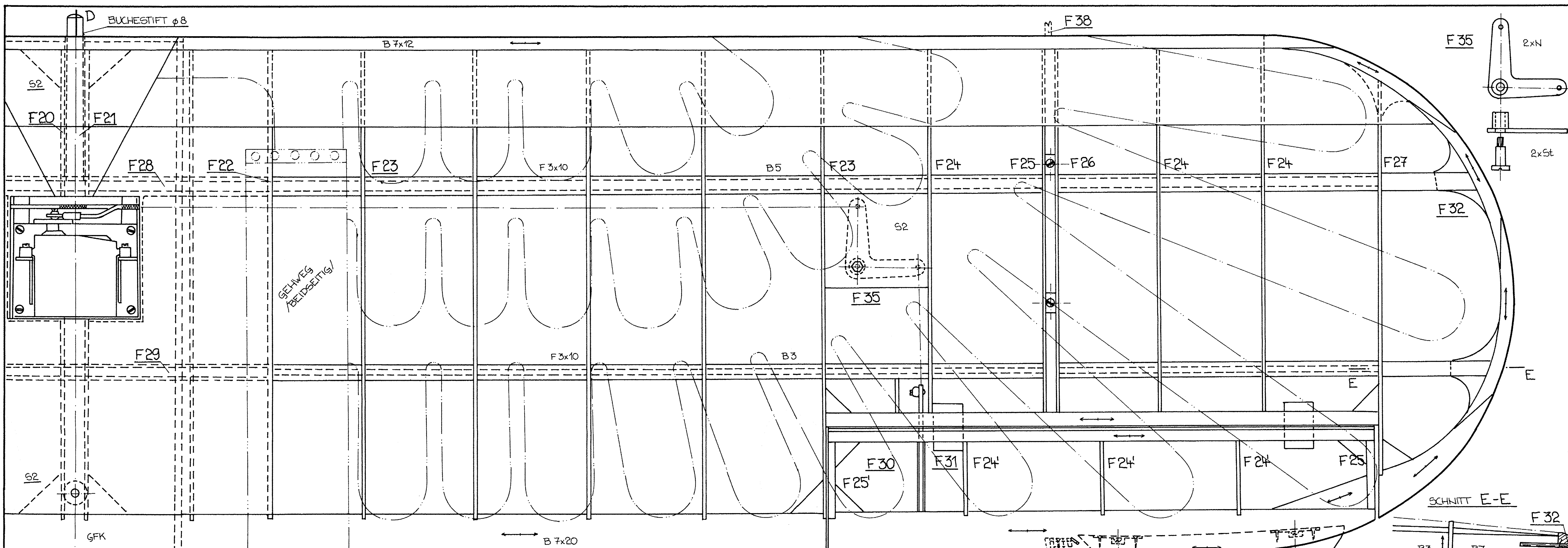
Ein Bauplan der "Flug- und Modelltechnik", Ausgaben 7, 8 und 9/1994



MT-1095
**Christen
 Eagle II**

Konstruktion: P. Fencel
 Blatt 4
 © 1994 by Verlag für Technik und Handwerk GmbH,
 76526 Baden-Baden

Dieser Bauplan stellt einen ergänzenden und notwendigen Bestandteil zum Gebrauch von "FMT" dar. Zur gewerblichen Herstellung der MT-Bauplan-Modelle oder von Fertigteilen davon, bedarf es der Genehmigung des Verlages. Werkstoffzusammenstellung durch den Fachhandel genehmigungsfrei.



Die Bauplanzensur

Die Zahl in der Zwiinge bedeutet, daß dieser Bauplan geeignet ist für:

1	= Anfänger, sehr einfach
2	= fortgeschrittene Anfänger mit Baukasten-erfahrung
3	= Durchschnittsmodellbauer
4	= Modellbauer mit fundierten Kenntnissen aus vielen Baukästen, Bauplan oder auch Eigenkonstruktionsmodellen
5	= Experten mit viel Erfahrung, viel Zeit und einer sehr gut ausgestatteten Werkstatt

Dieser Bauplan stellt einen ergänzenden und notwendigen Bestandteil zum Gebrauch von "FMT" dar. Zur gewerblichen Herstellung der MT-Bauplan-Modelle oder von Fertigteilen davon, bedarf es der Genehmigung des Verlages, Werkstoffzusammenstellung durch den Fachhandel genehmigungsfrei.

MT-1095
Christen Eagle II
 Konstruktion: P. Fendt
 Blatt 2
 © 1994 by Verlag für Technik und Handwerk GmbH, 76526 Baden-Baden
 Ein Bauplan der "Flug- und Modelltechnik", Ausgaben 7, 8 und 9/1994