

# Aviatic-E

Vorbildähnlicher Doppeldecker mit Elektroantrieb

Konstruktion: Jaromir Pipek

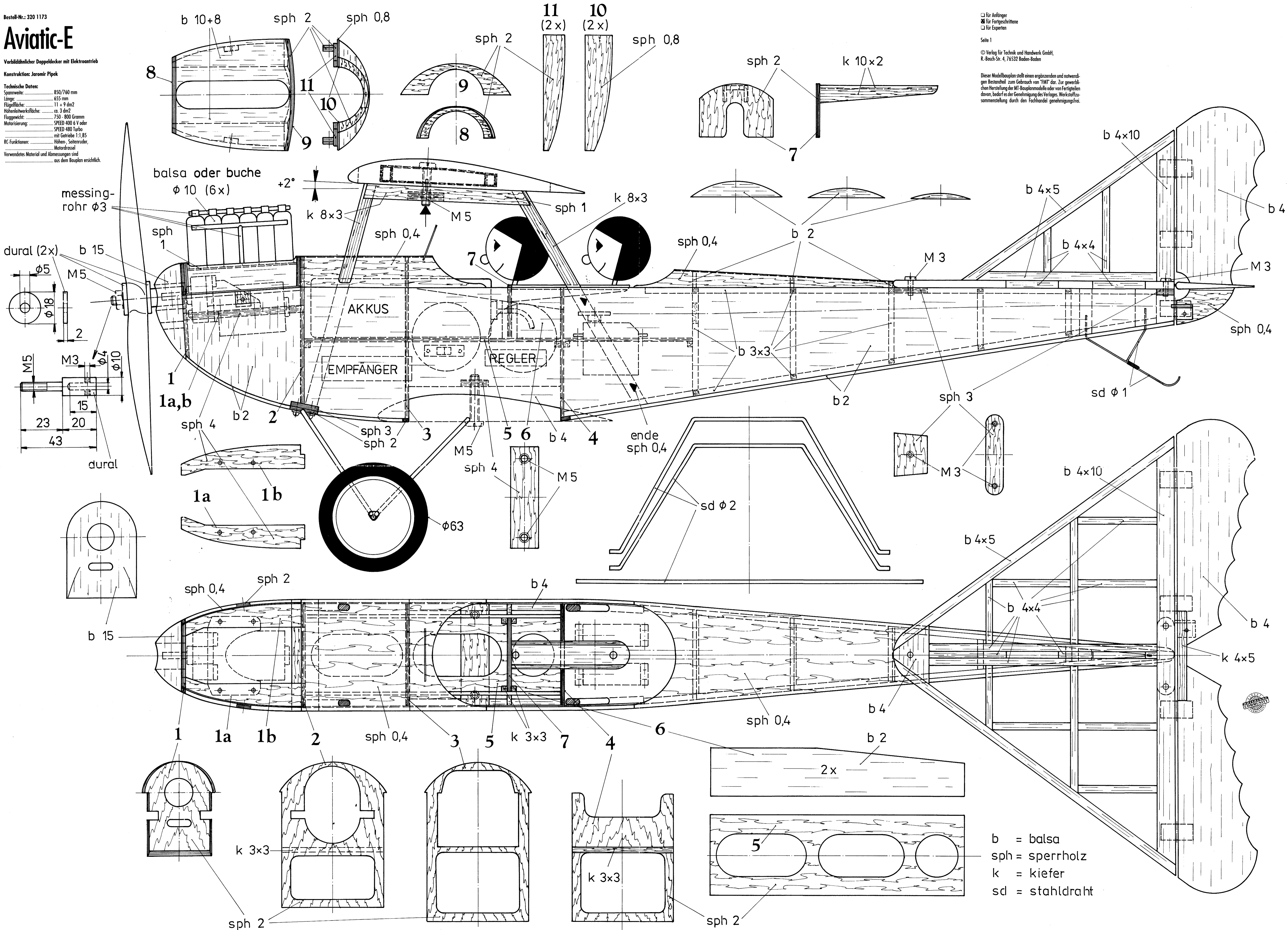
**Technische Daten:**  
 Spannweite: 850/740 mm  
 Länge: 655 mm  
 Flügelfläche: 11 + 9 dm<sup>2</sup>  
 Höhenleitwerksfläche: ca. 3 dm<sup>2</sup>  
 Fluggewicht: 750 - 800 Gramm  
 Motorisierung: SPEED 400 6 V oder SPEED 400 Turbo mit Getriebe 1:1,85  
 RC Funktionen: Höhen-, Seilentruder, Motordrossel  
 Verwendetes Material und Abmessungen sind aus dem Bauplan ersichtlich.

☐ für Anfänger  
 ☒ für Fortgeschrittene  
 ☑ für Experten

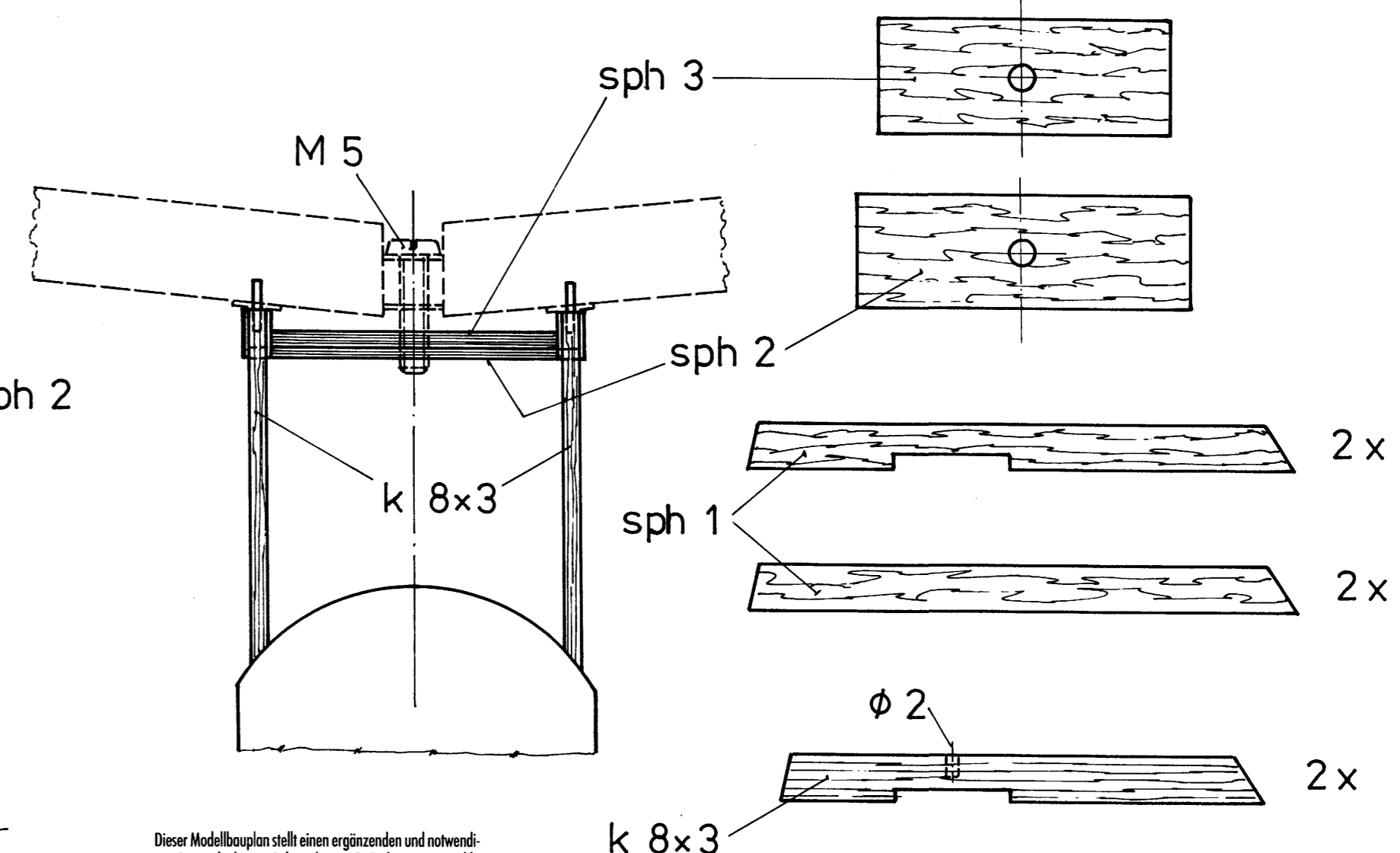
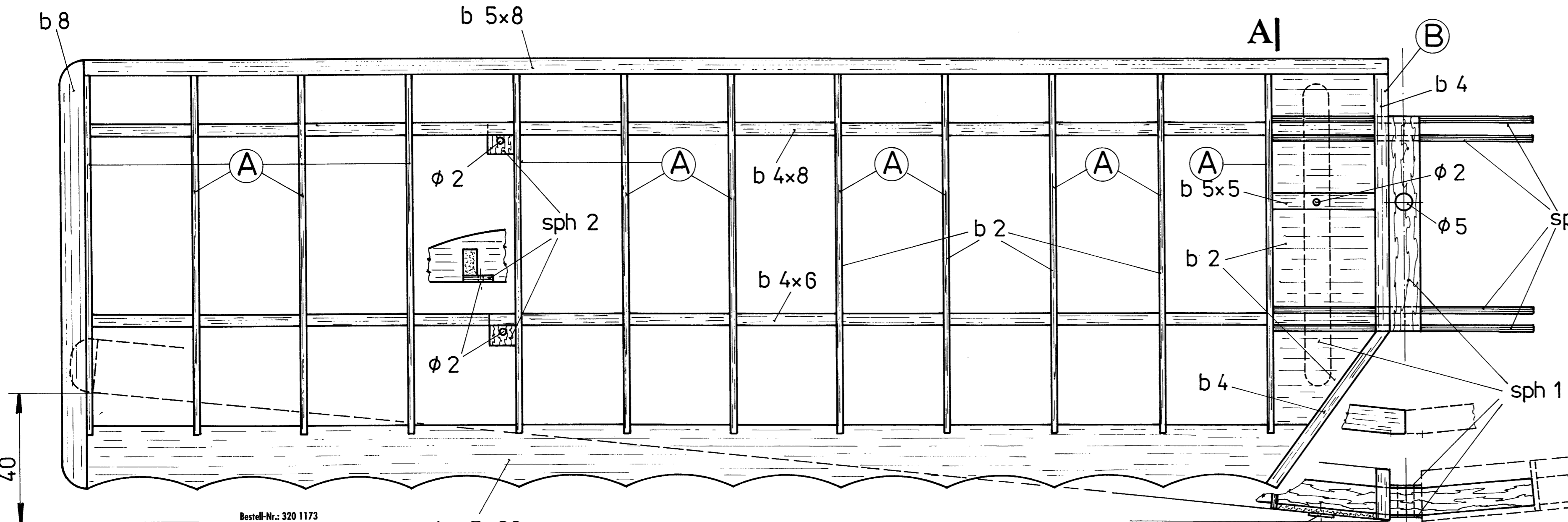
Seite 1

© Verlag für Technik und Handwerk GmbH,  
 R.-Bosch-Str. 4, 76532 Baden-Baden

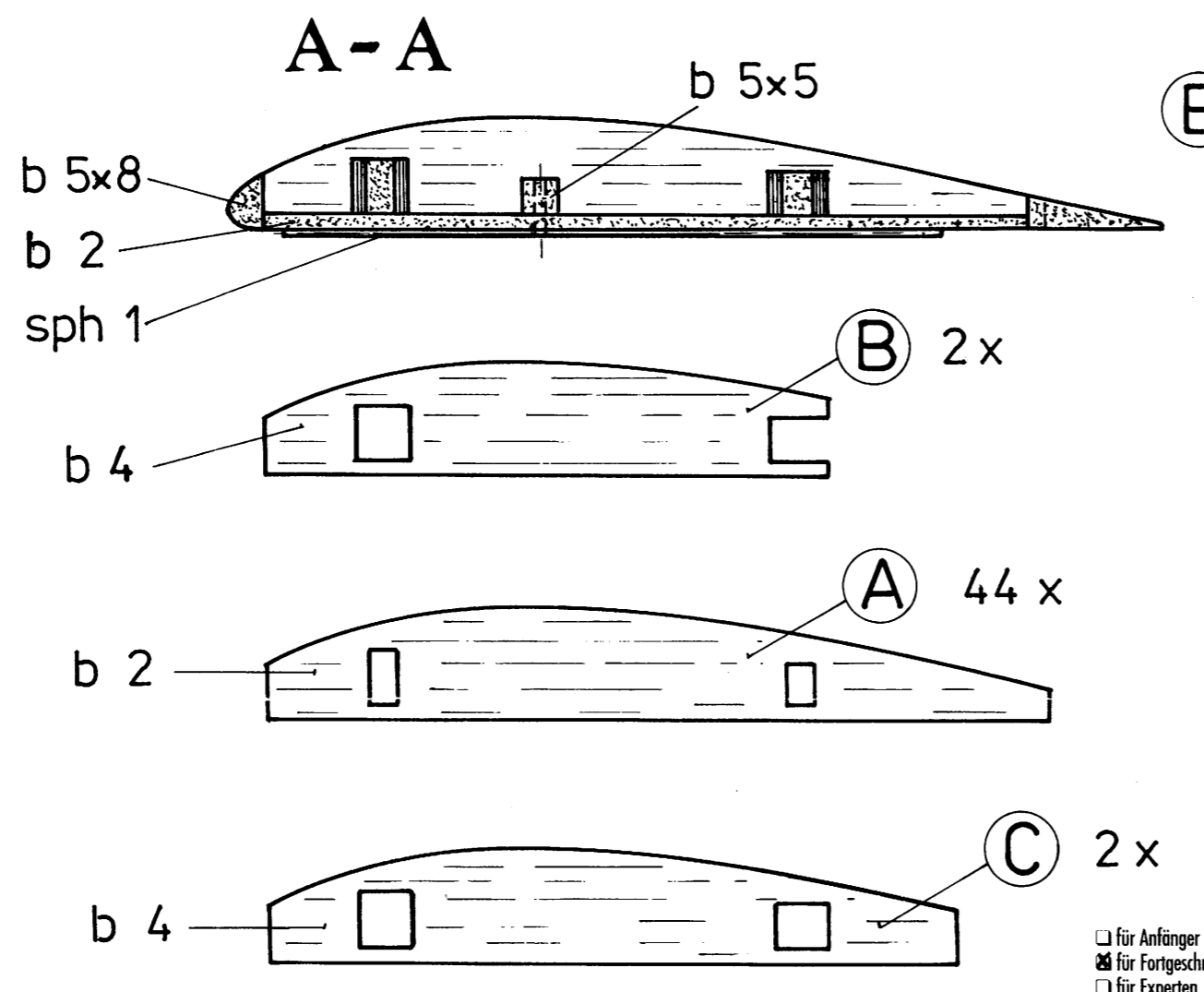
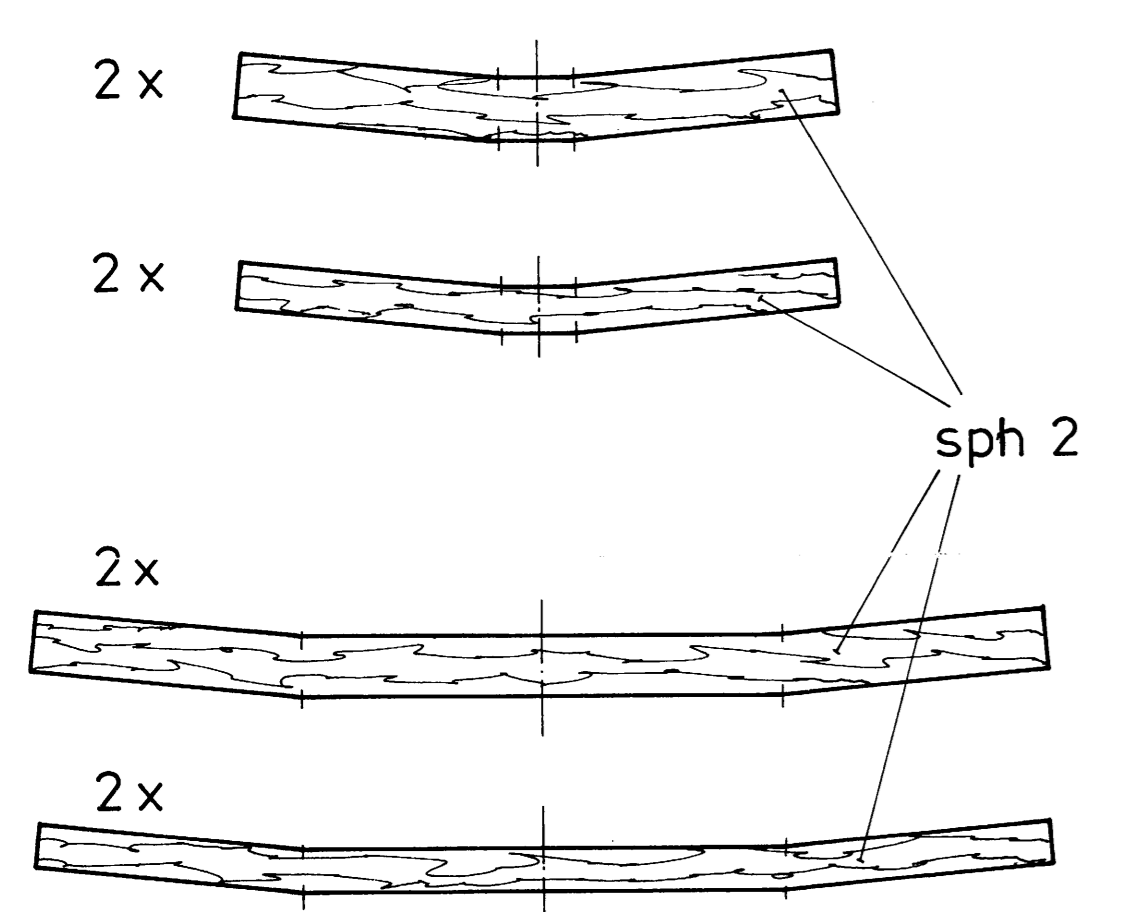
Dieser Modellbauplan stellt einen ergänzenden und notwendigen Bestandteil zum Gebrauch von "TMI" dar. Zur gewerblichen Herstellung der MT-Modellbaupläne oder von Fertigteilen davon, bedarf es der Genehmigung des Verlegers. Werkstoffzusammenstellung durch den Fachhandel genehmigungsfrei.



b = balsa  
 sph = sperrholz  
 k = kiefer  
 sd = stahldraht



Bestell-Nr.: 320 1173  
**Aviatic-E**  
 Vorbildähnlicher Doppeldecker mit Elektroantrieb  
 Konstruktion: Jaromir Pipek



für Anfänger  
 für Fortgeschrittene  
 für Experten  
 Seite 2  
 © Verlag für Technik und Handwerk GmbH,  
 R.-Bosch-Str. 4, 76532 Baden-Baden

