

# Bauplan zum robue-Montagekasten

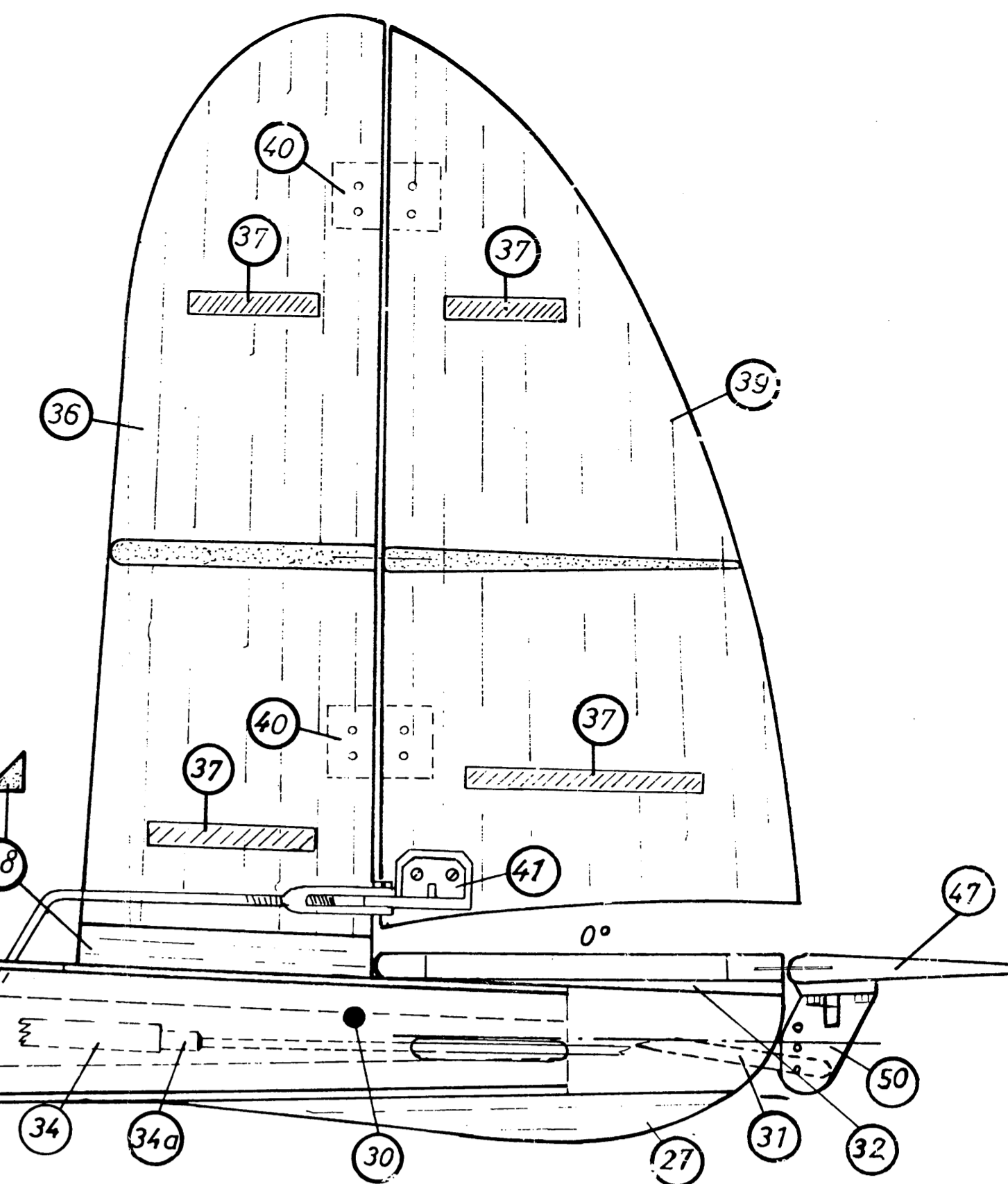
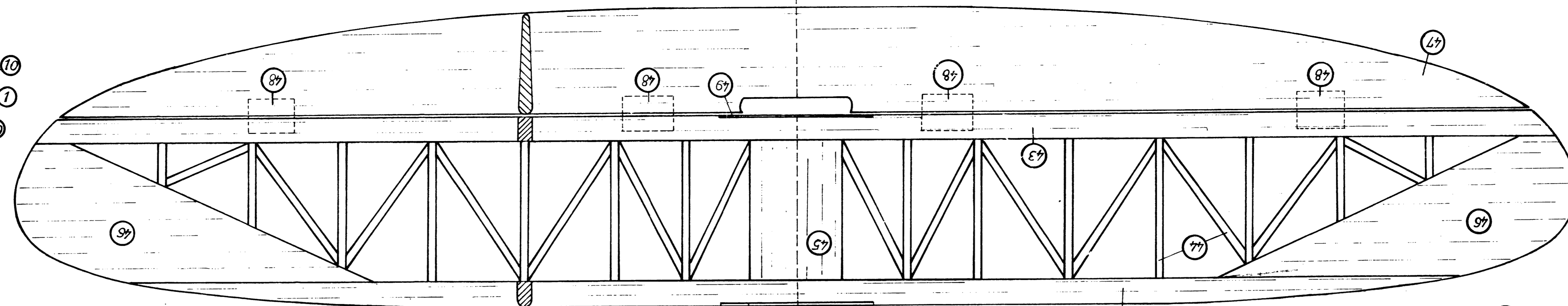
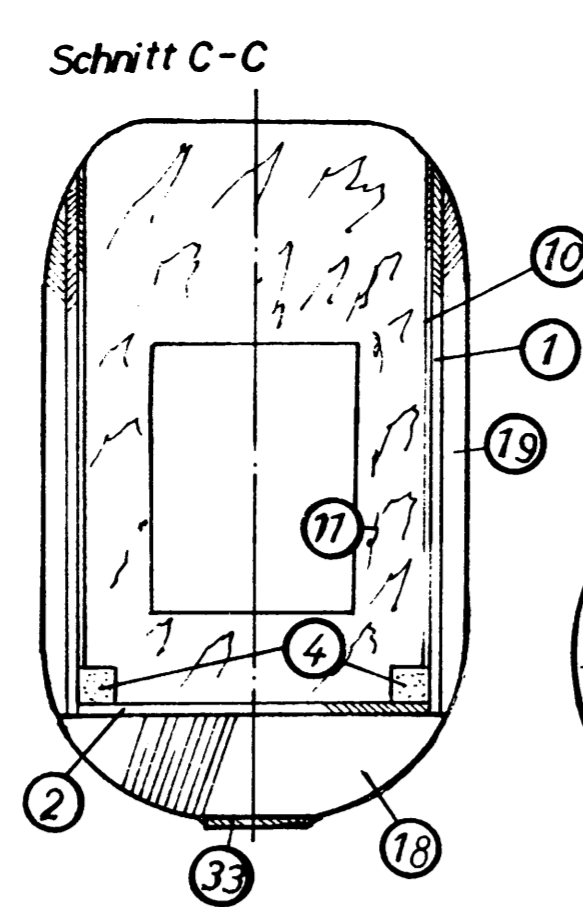
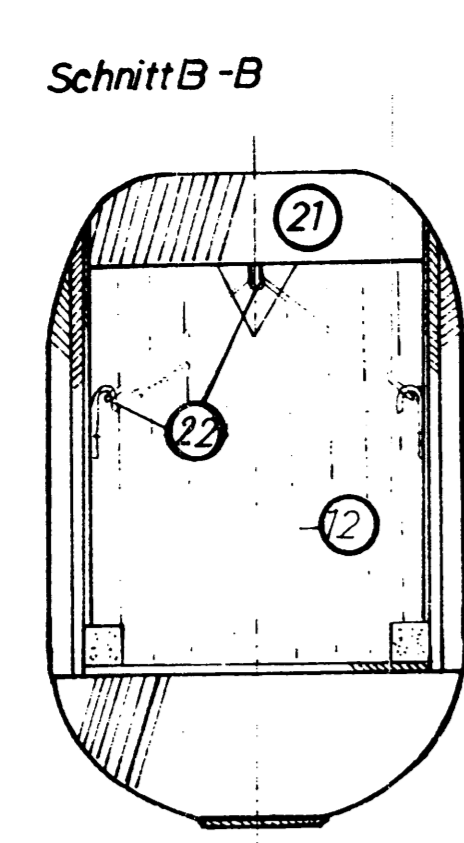
## "Condor"

Bestell-Nr. 3173

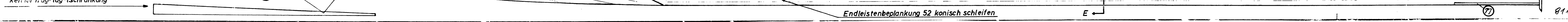
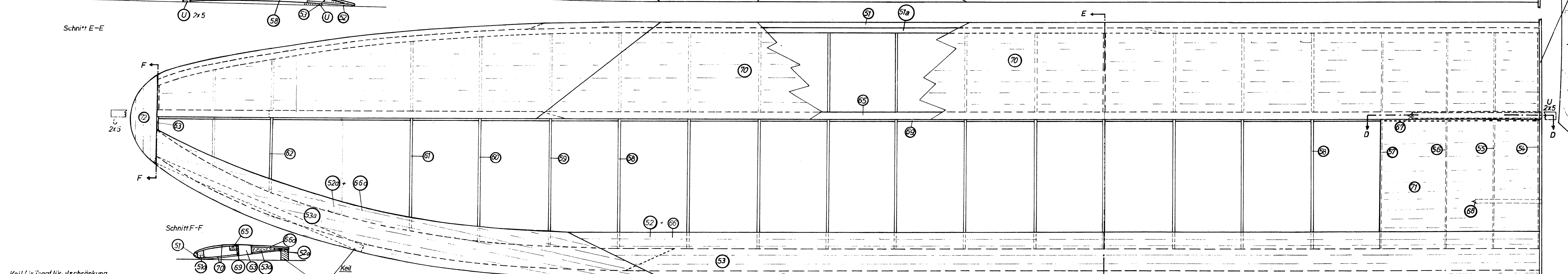
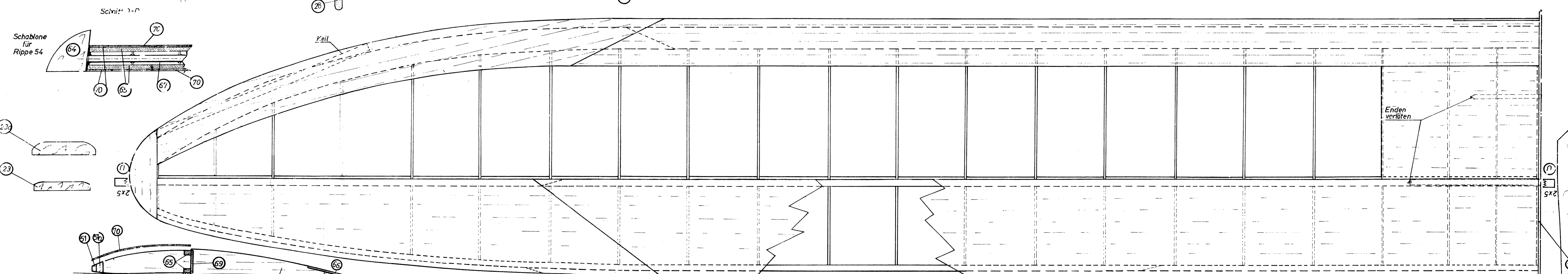
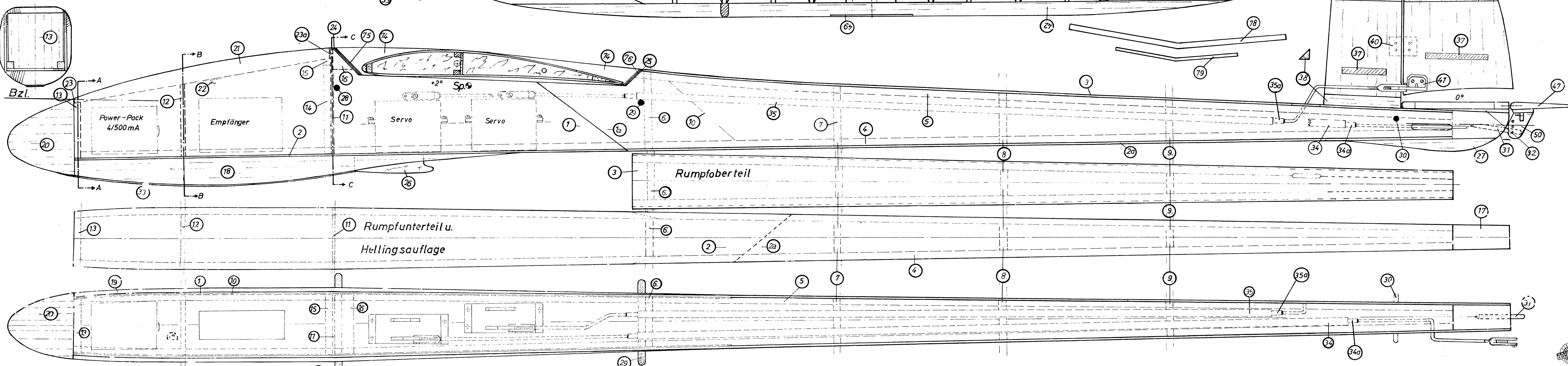
RC-Hochleistungssegelflugmodell in Holzbauweise.

### Technische Daten:

Spannweite:	2022 mm	Rumpflänge:	1128 mm
Flächeninhalt:	35,3 dm <sup>2</sup>	Höhenleitwerksinhalt:	,2 dm <sup>2</sup>
Fluggewicht:	ca. 900 g	Flächenbelastung:	ca. 21,7 g/dm <sup>2</sup>



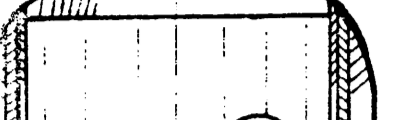
Schnitt A-A



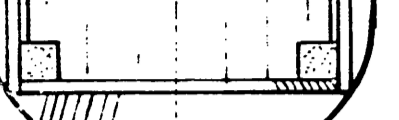
**Spannweite:** 2022 mm  
**Flächeninhalt:** 35,3 dm<sup>2</sup>  
**Fluggewicht:** ca. 900 g

**Rumpflänge:** 1128 mm  
**Höhenleitwerksinhalt:** ,2 dm<sup>2</sup>  
**Flächenbelastung:** ca. 21,7 g/dm<sup>2</sup>

Schnitt A-A



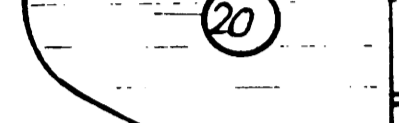
Bzl.



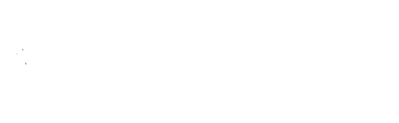
Power-Pack 4/500 mA



Empfänger



Servo



Servo

Rumpfoberteil

Rumpfunterteil u. Hellingauflage

Schnitt D-D

Schnitt E-E

Schnitt F-F

Keil für Tragflügel-Mechanismus

Keil

Endleistebeplankung 52 konisch schleifen

Enden verlöten

U 2x5

U 2x5

U 2x5

U 2x5

U 2x5

U 2x5

U 2x5

U 2x5

U 2x5

U 2x5

U 2x5

U 2x5

U 2x5

U 2x5

U 2x5

U 2x5

U 2x5

U 2x5

U 2x5

U 2x5

U 2x5

U 2x5

U 2x5

